



観測室搬入風景



資材搬入風景(1)



資材搬入風景(2)



資材置き場

東京都三園浄水場(1)



資材置き場

東京都三園浄水場(2)



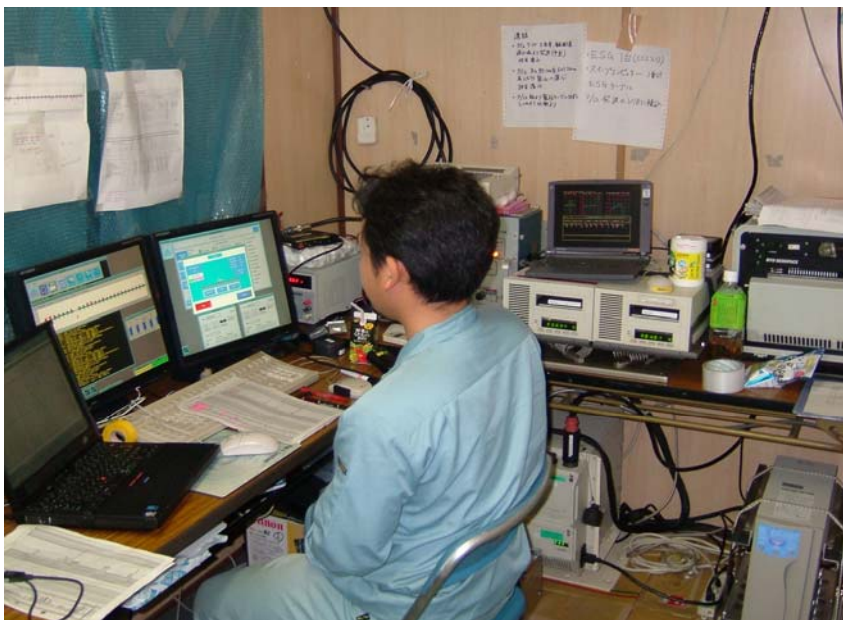
資材置き場

三井不動産上高井戸運動場



観測車内部

観測システム(G・DAPS-4A)



観測室内部

観測システム(G・DAPS-4A)



観測車



バイブロサイズ発震状況  
光ヶ丘公園(1)



バイブロサイズ発震状況  
光ヶ丘公園(2)



バイブロサイズ発震状況  
多摩川河川敷



夜間発震作業状況

笹目通り(1)



夜間発震作業状況

笹目通り(2)



標識車



パイプロサイズ夜間発振状況

環八通り(1)



パイプロサイズ夜間発振状況

環八通り付近(2)

首都高速高架下



パイプロサイズ夜間発振状況

環八通り(3)



パイプロサイズ夜間発振状況

環八通り(4)



パイプロサイズ夜間発振状況

環八通り(5)



パイプロサイズ夜間発振状況

環八通り(6)



ケーブルとRSU(BOX)



Line-1 受振器設置状況  
RP3 白子川緑道沿い(1)



Line-1 受振器設置状況  
RP31 白子川緑道沿い(2)





Line-1 受振器設置状況

RP51 白子川側道



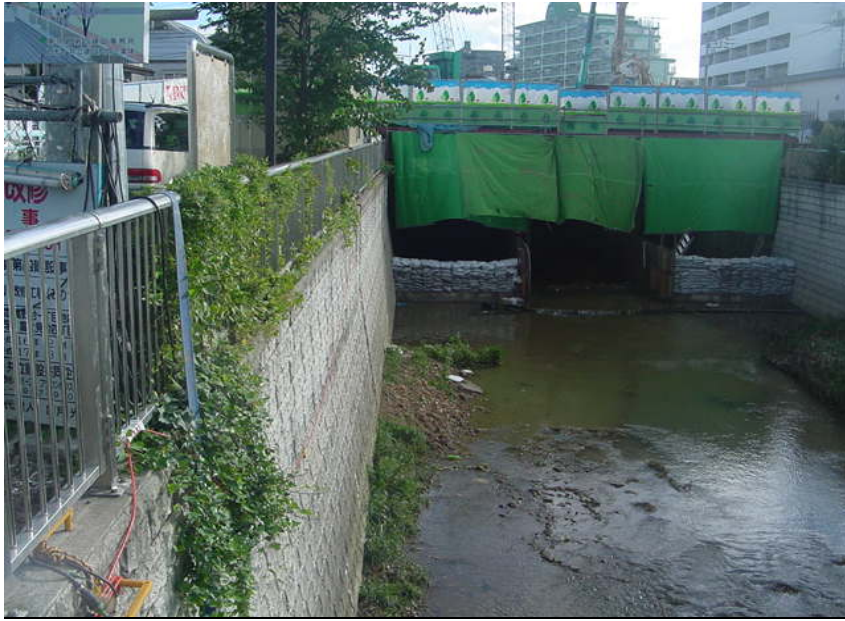
Line-1 受振器設置状況

RP140 都立光ヶ丘公園 (1)



Line-1 受振器設置状況

RP200 都立光ヶ丘公園 (2)



Line-1 受振器設置状況

RP288 白子川河川改修工事  
による迂回区間



Line-1 受振器設置状況

RP303 薬師堂橋



Line-1 受振器設置状況

RP322 石神井川緑道沿い



Line-2 受振器設置状況

RP708 芦花公園内



Line-2 受振器設置状況

RP727 環八沿い民家畑



Line-2 受振器設置状況

プロテクターゴムを使用した  
ケーブル横断  
環八船橋交差点



Line-2 受振器設置状況

RP827 世田谷通り近傍



Line-2 受振器設置状況

電柱によるケーブル共架



Line-2 受振器設置状況

RP827 二之橋



Line-2 受振器設置状況

ゴムマットを使用したケーブル横断  
千歳台交差点付近



Line-2 受振器設置状況

RP902 岡本公園民家園内



MS-2000 Line 受振器設置状況

RP408 南田中稲荷神社境内



MS-2000 Line 受振器設置状況

RP486 練馬区道



MS-2000 Line 受振器設置状況

RP522 杉並区



MS-2000 Line 受振器設置状況

RP582 善福寺川右岸側道



MS-2000 Line 受振器設置状況

RP615 杉並区



MS-2000 Line 受振器設置状況

RP681 区立八幡山原っぱ広場



MS-2000 Line 受振器設置状況

RP699 都営八幡山アパート敷地内