

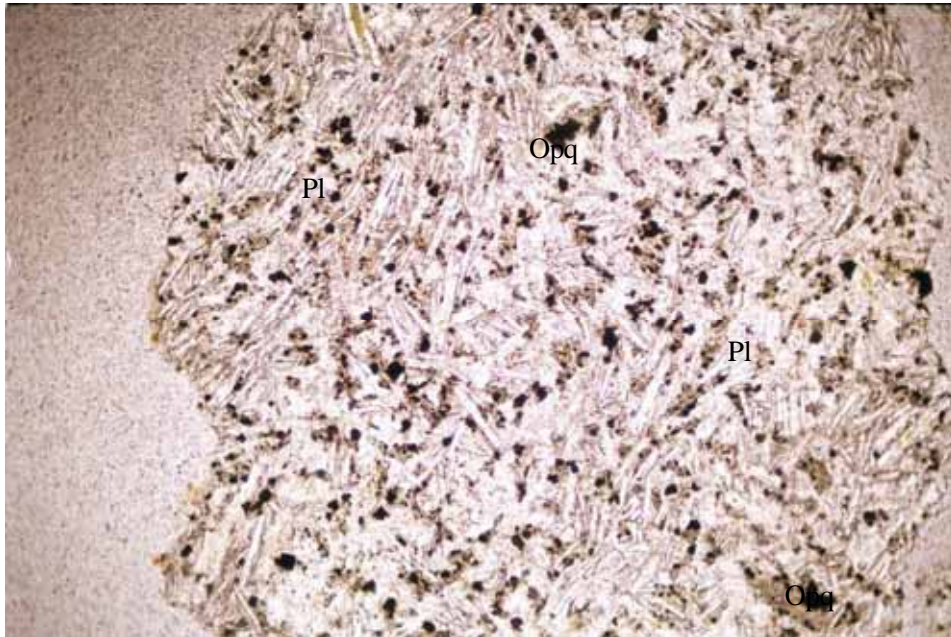
1. 薄片番号 , 区間番号 27 , 深度 571 ~ 604m

柱状図 : 砂岩

偏光顕微鏡観察

(1) 安山岩

- ・ 石基 : 灰白色 , 一部褐色を呈し長径約 0.05mm の短冊状 ~ 針状の斜長石 , 径約 0.01mm の不透明鉱物からなり填間状を示す。
- ・ 斑晶 : まれに長径約 0.2mm の短冊状から短柱状の斜長石がみられる。



単ニコル



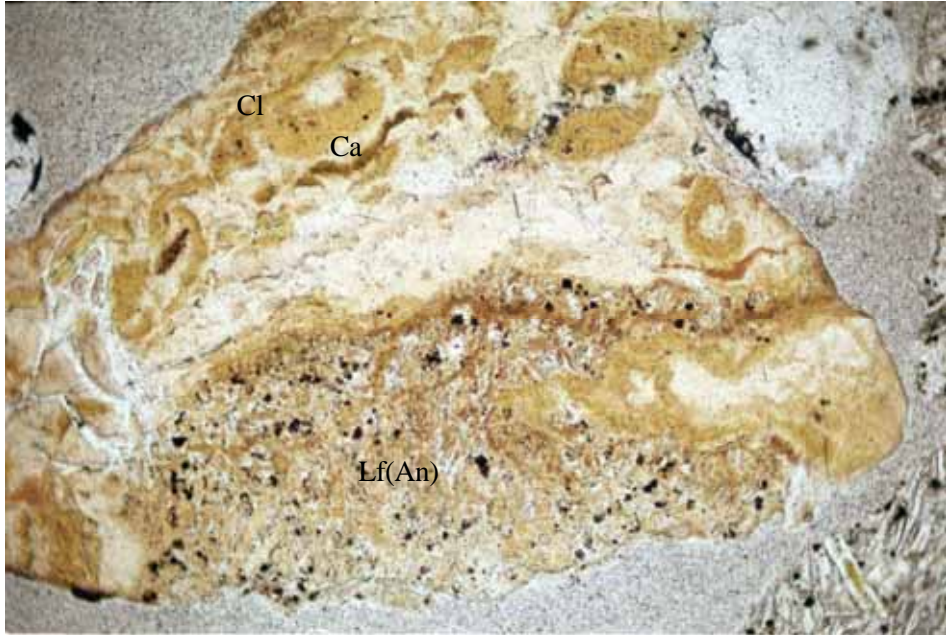
直交ニコル

1mm

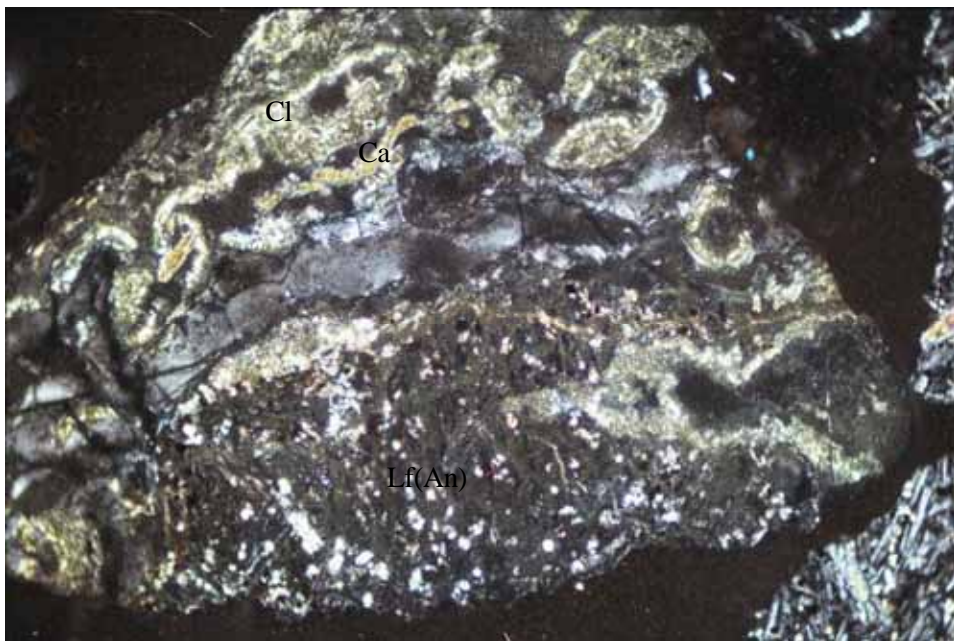
凡例 : Pl ; 斜長石 , Opq ; 不透明鉱物

凝灰岩

- ・ 褐灰色を呈し発泡がみられるガラスからなり,安山岩岩片を含むものもみられる。ガラスには方解石および粘土鉱物がみられ変質している。



単ニコル



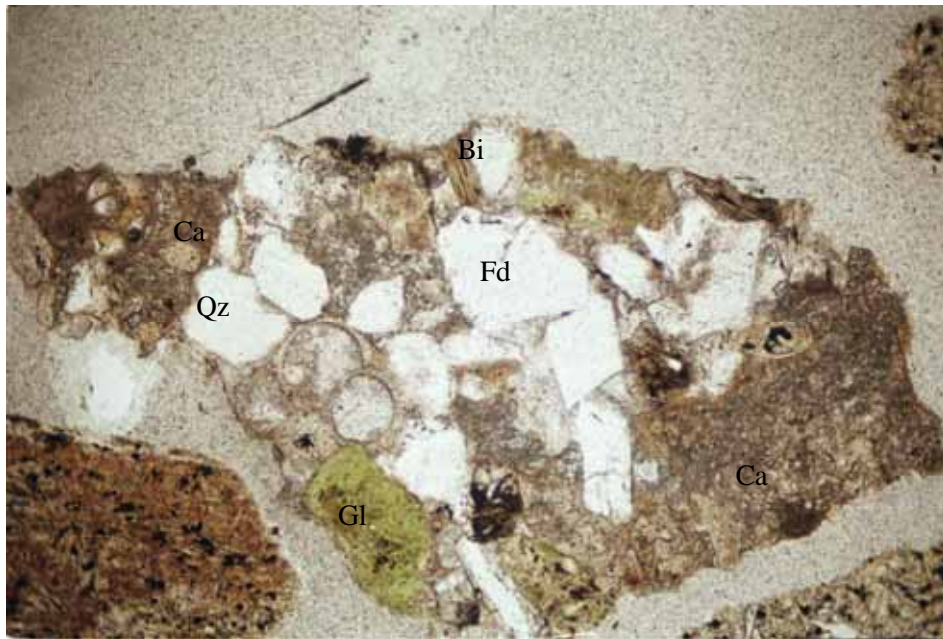
直交ニコル

凡例：Ca；方解石，Cl；粘土鉱物，Lf(An)；安山岩岩片

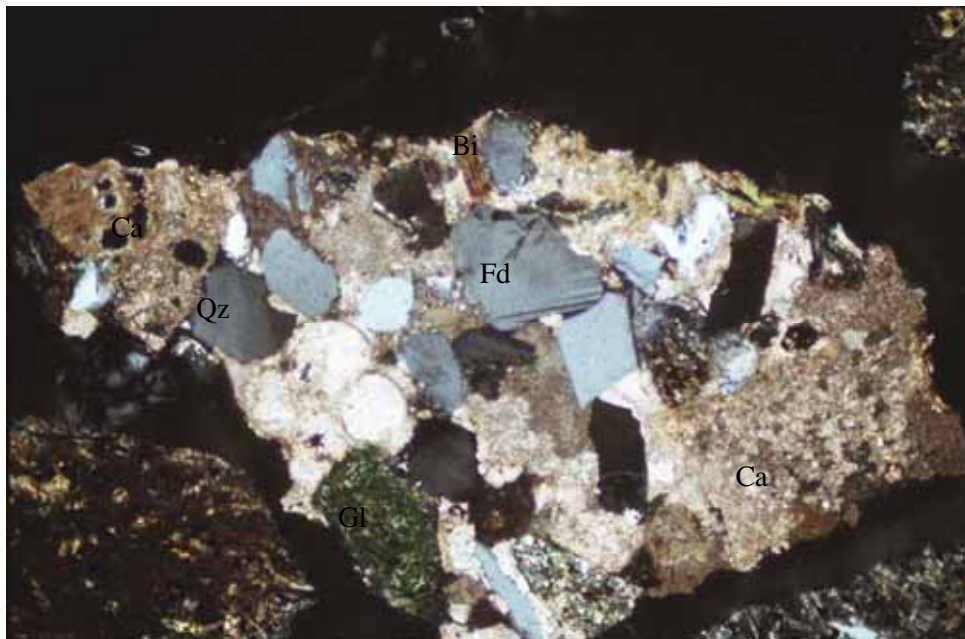
1mm

(2) 砂岩 (まれ)

- ・ 径 0.05 ~ 0.2mm の石英, 長石, 方解石, 海緑石および黒雲母からなる。



単ニコル



直交ニコル

1mm

凡例: Qz; 石英, fd; 長石, Ca; 方解石, Gl; 海緑石, Bi; 黒雲母

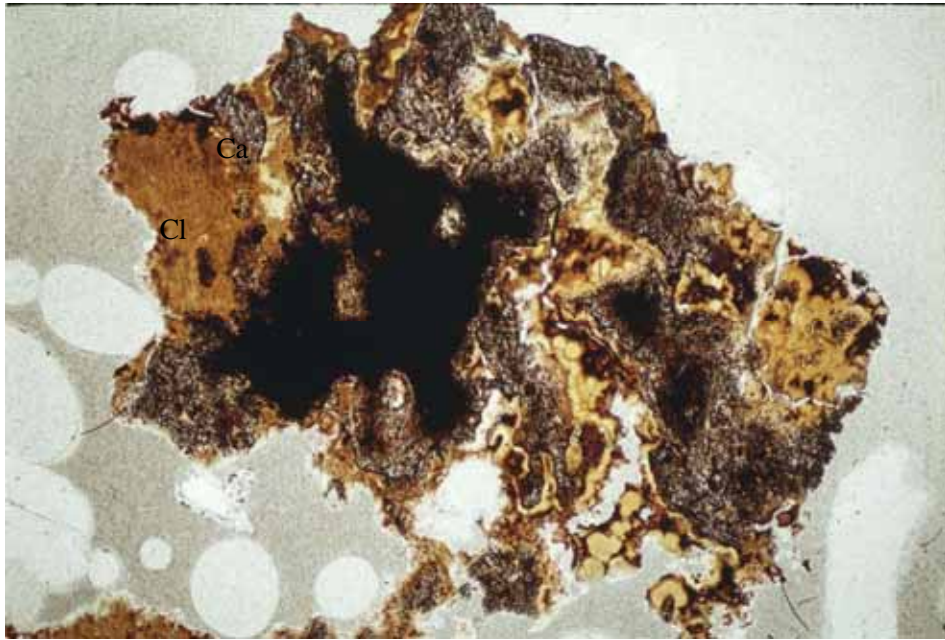
2. 薄片番号 , 区間番号 27, 赤, 深度 571 ~ 604m

柱状図: 砂岩

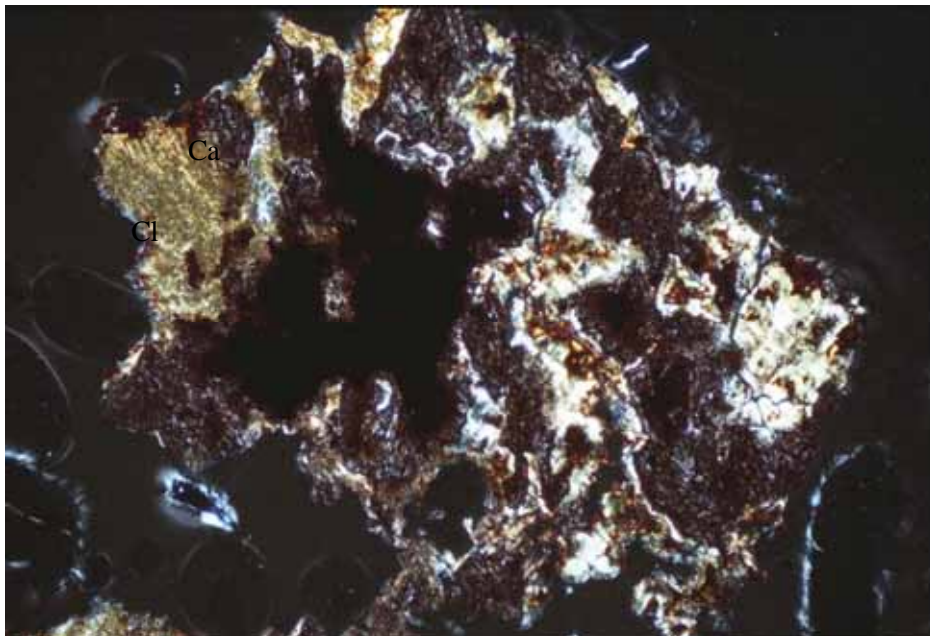
偏光顕微鏡観察

(1) 溶結凝灰岩

- ・ 褐色を呈し発泡がみられるガラスからなる。発泡した孔隙は偏平になっており溶結を示す。ガラスには方解石および粘土鉱物がみられ変質している。



単ニコル



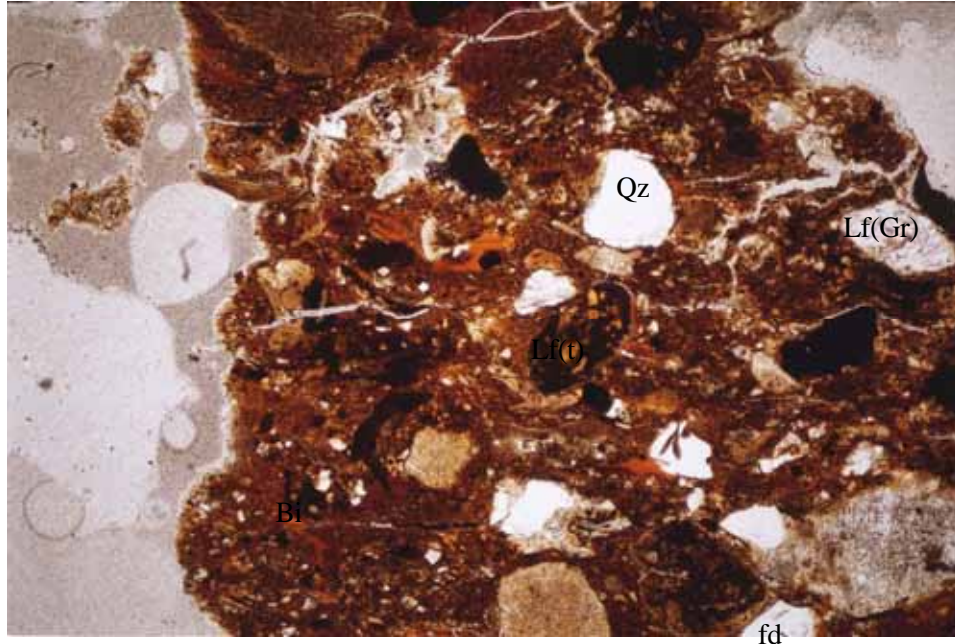
直交ニコル

凡例: Ca; 方解石, Cl; 粘土鉱物

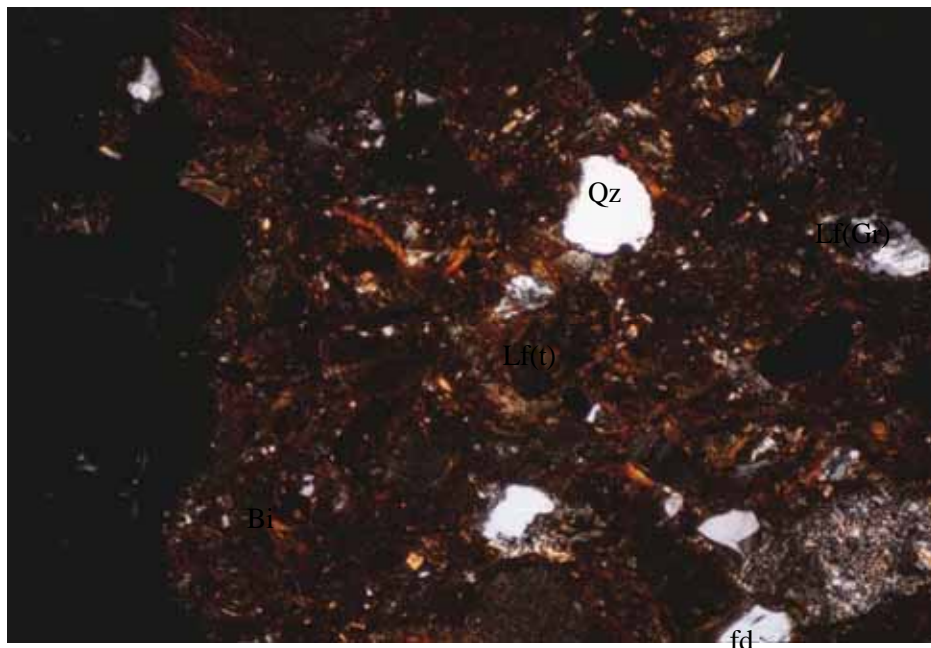
1mm

(2) 泥岩 (凝灰質)

- ・ 褐色を呈する細粒な基質に径 0.01 ~ 0.3mm の石英, 長石, 黒雲母, 凝灰岩, 花崗岩を含む。基質には粘土鉱物がみられる。



単ニコル



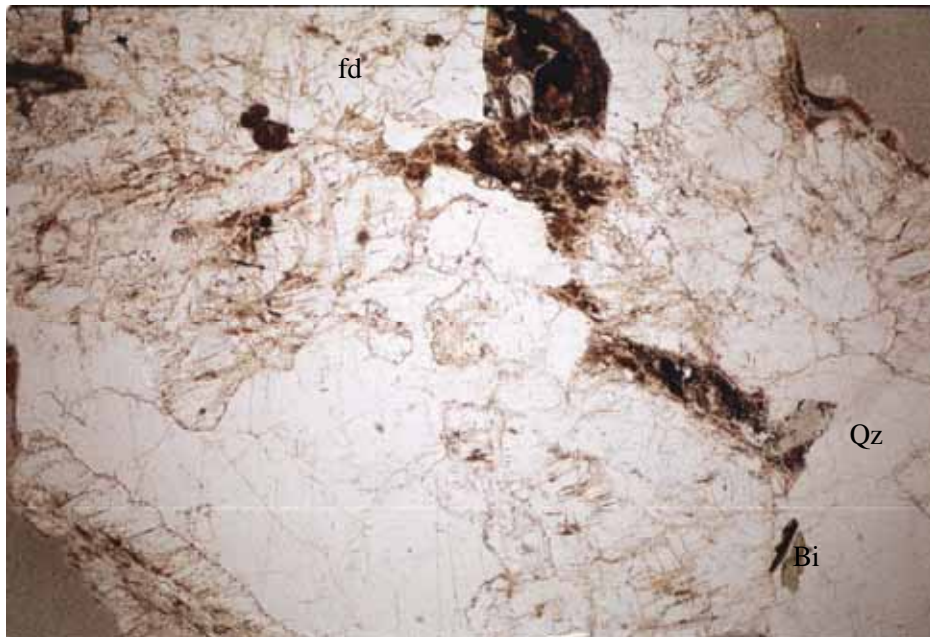
直交ニコル

1mm

凡例：Qz；石英，fd；長石，Bi；黒雲母，Lf(t)；凝灰岩岩片，Lf(Gr)；花崗岩岩片

(3) 花崗岩 (まれ)

- ・ 径 0.1 ~ 1mm の石英, 長石, 黒雲母からなる。



単ニコル



直交ニコル

凡例：Qz；石英，fd；長石，Bi；黒雲母

1mm

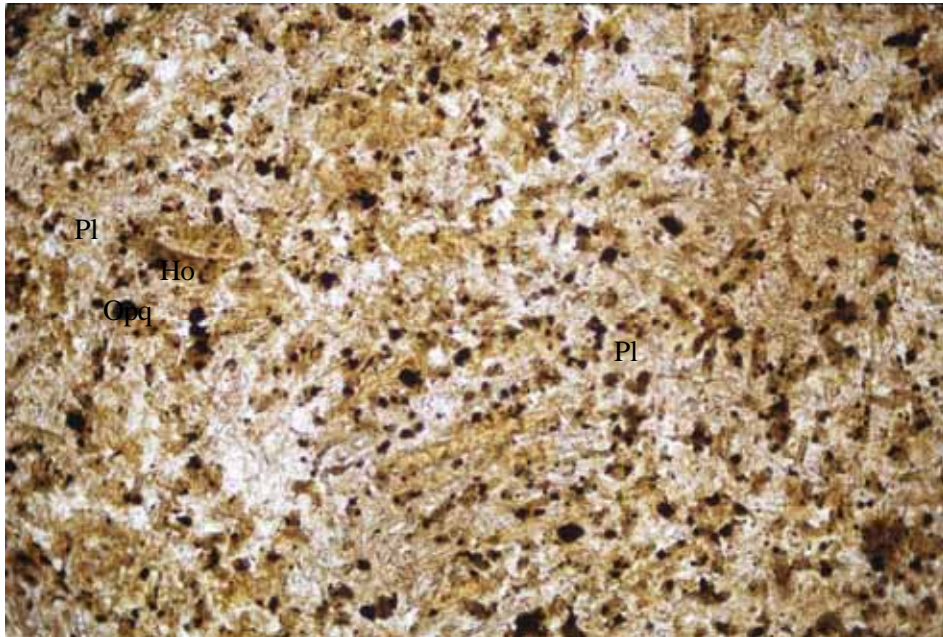
3. 薄片番号 , 区間番号 28 , 黒 , 深度 604 ~ 618m

柱状図 : 泥岩

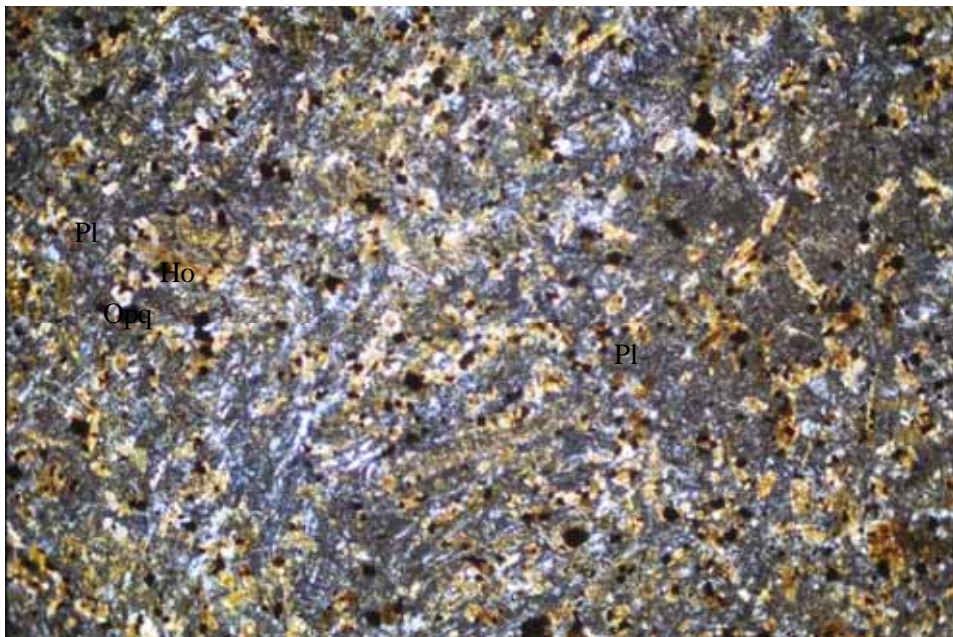
偏光顕微鏡観察

(1) 安山岩

- ・ 石基 : 褐灰色を呈し長径 0.01 ~ 0.05mm の短冊状 ~ 針状の斜長石 , 径約 0.01mm の不透明鉱物および径 0.01 ~ 0.05mm の変質して緑灰色を呈する角閃石を多く含み間粒状 ~ 充填状を示す。
- ・ 斑晶 : ほとんどみられない。



単ニコル



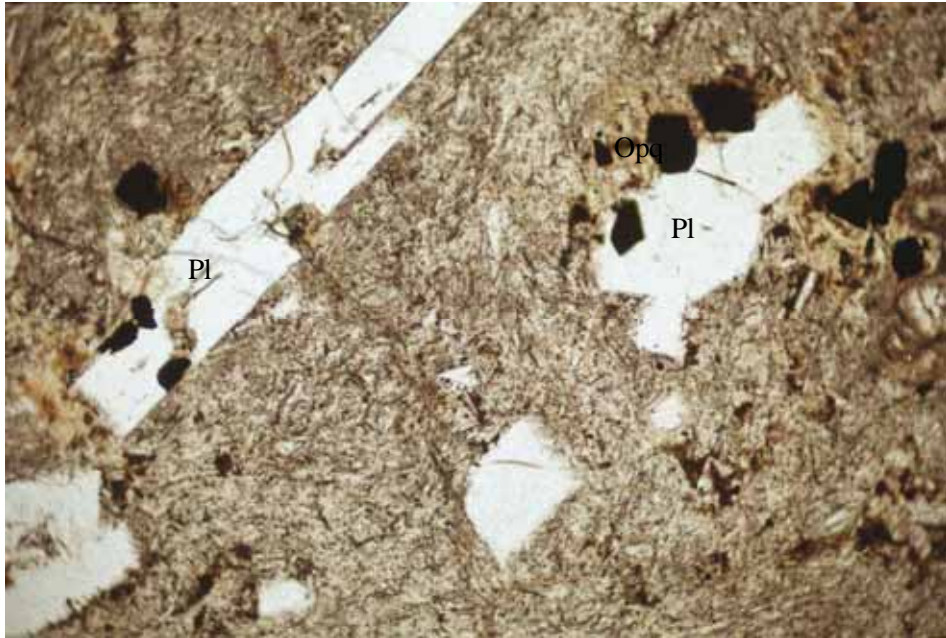
直交ニコル

凡例 : Pl ; 斜長石 , Opq ; 不透明鉱物 , Ho ; 角閃石

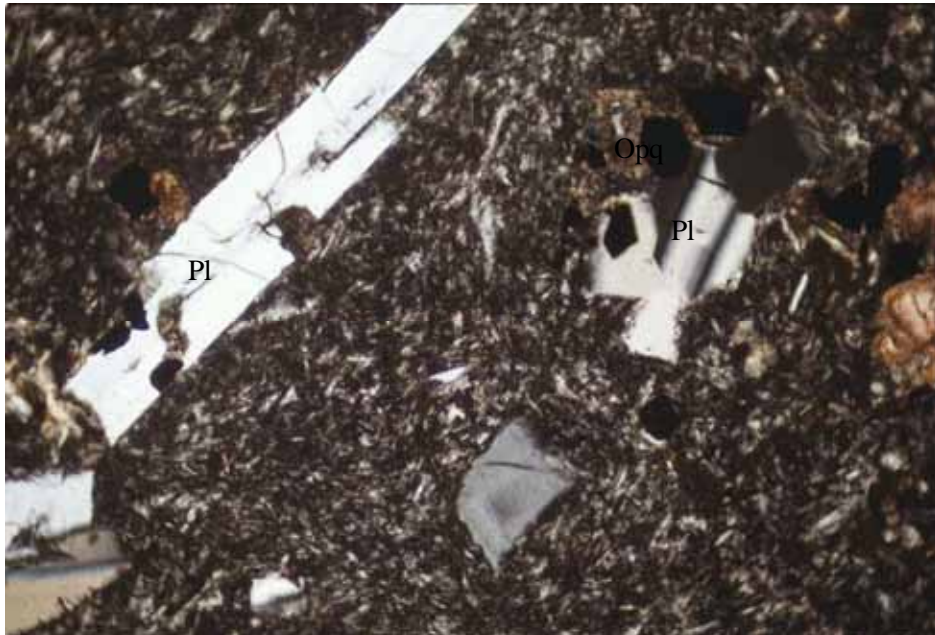
1mm

(2) 安山岩

- ・ 石基：灰白色～褐灰色を呈し長径 0.01～0.05mm の短柱状～針状の斜長石および微粒の不透明鉱物からなり填間状を示す。
- ・ 斑晶：径 0.05～1mm の短冊状～短柱状の斜長石を含む。



単二コル



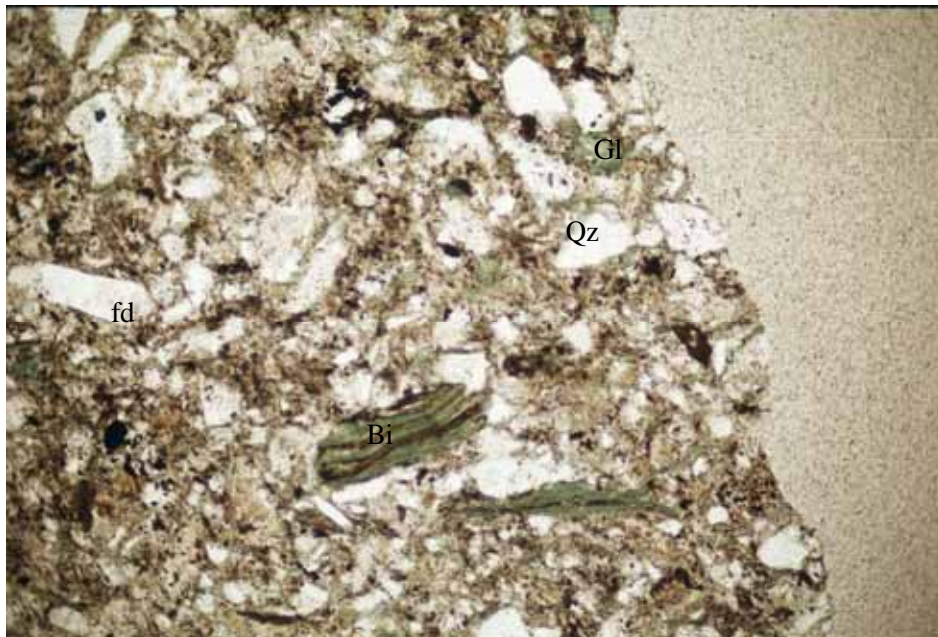
直交二コル

凡例：Pl；斜長石，Opq；不透明鉱物，

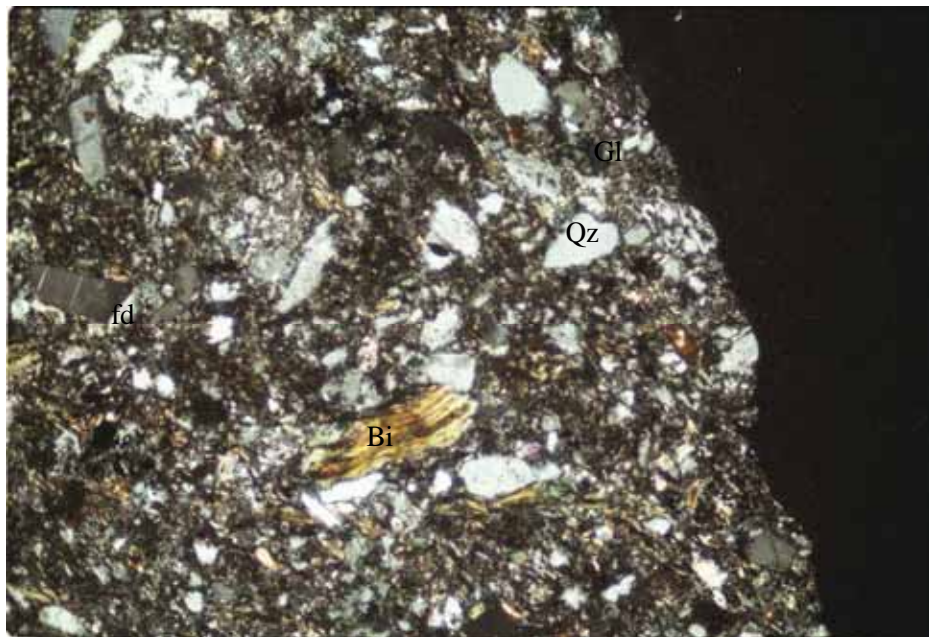
1mm

(3) 砂岩 (まれ)

- ・ 灰色を呈し径 0.05 ~ 0.2mm の石英 ,長石を主体とし ,黒雲母および海緑石を伴う。



単ニコル



直交ニコル

凡例：Qz；石英，fd；長石，Bi；黒雲母，Gl；海緑石

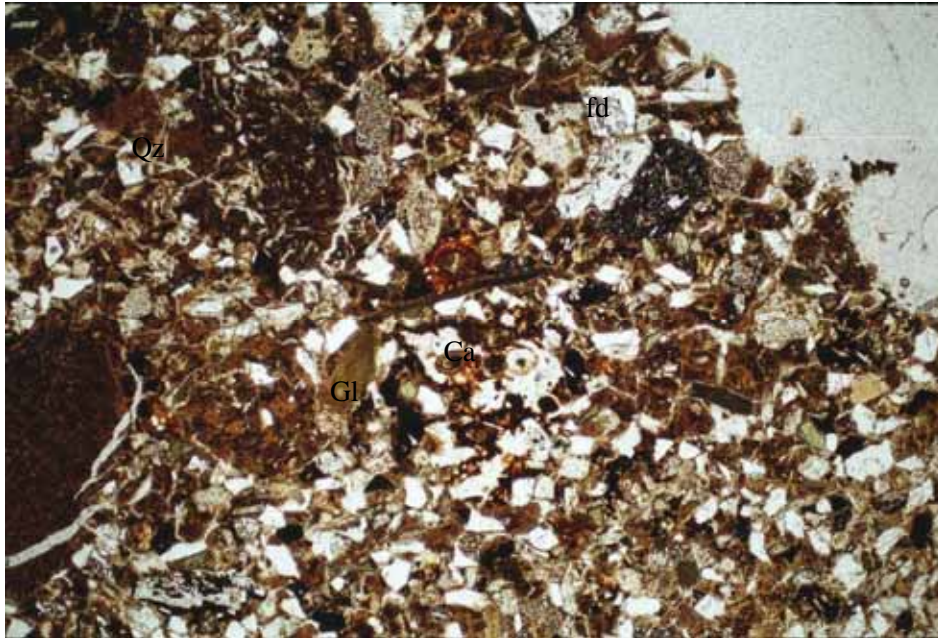
4. 薄片番号 , 区間番号 28 , 緑 , 深度 604 ~ 618m

柱状図 : 泥岩

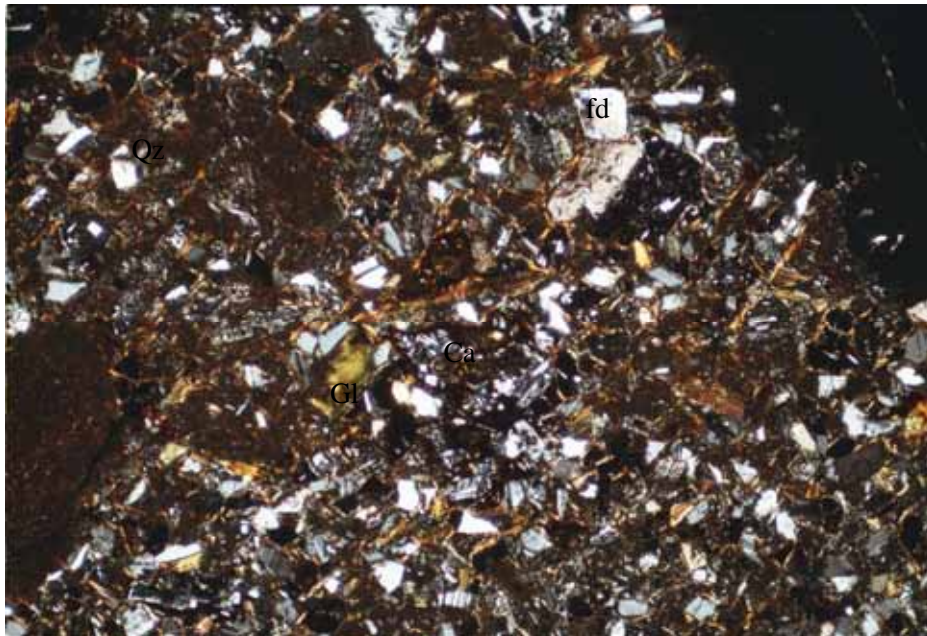
偏光顕微鏡観察

(1) 砂岩 ~ 泥岩

- ・ 褐色を呈し細粒な基質に径 0.02 ~ 1mm の石英 , 長石 , 方解石 , 海緑石がみられる。



単ニコル



直交ニコル

凡例 : Qz ; 石英 , fd ; 長石 , Ca ; 方解石 , Gl ; 海緑石

1mm

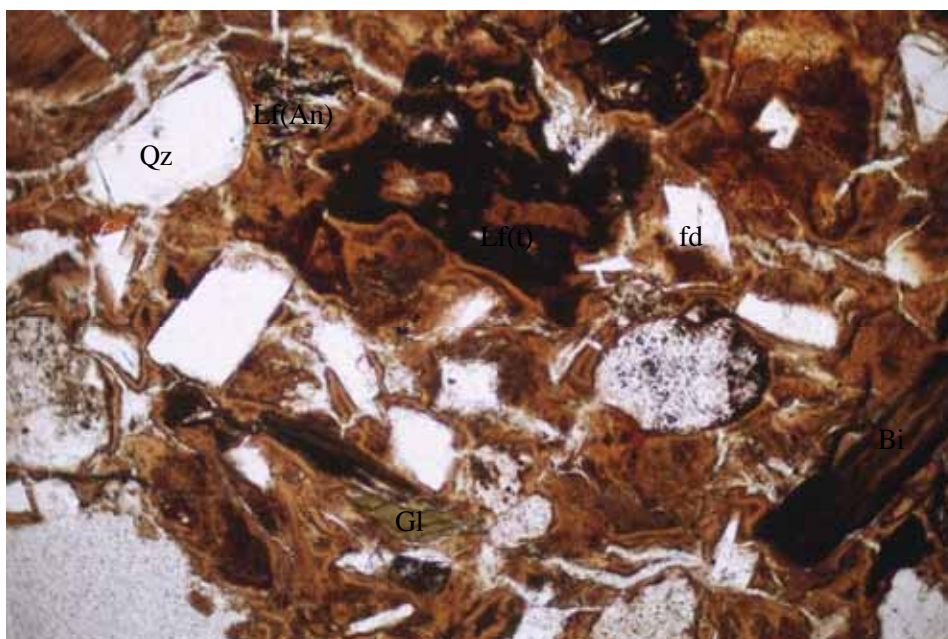
5. 薄片番号 , 区間番号 29, 赤, 深度 618 ~ 622m

柱状図: 砂岩

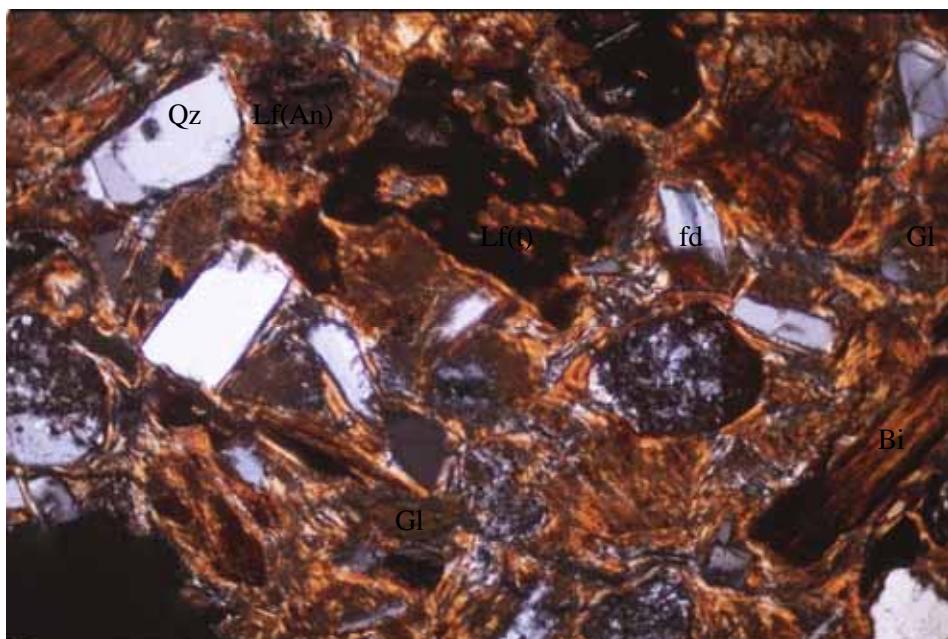
偏光顕微鏡観察

(1) 凝灰岩

- ・ 褐色を呈しガラス質で一部に発泡がみられる。発泡した孔隙は偏平しており溶結を示す。ガラスには粘土鉱物がみられ変質している。径 0.1 ~ 0.5mm の石英, 長石, 黒雲母, 海緑石, 安山岩, 凝灰岩が含まれている。



単ニコル



直交ニコル

1mm

凡例: Qz; 石英, fd; 長石, Bi; 黒雲母, Gl; 海緑石, Lf(An); 安山岩岩片, Lf(t); 凝灰岩岩片

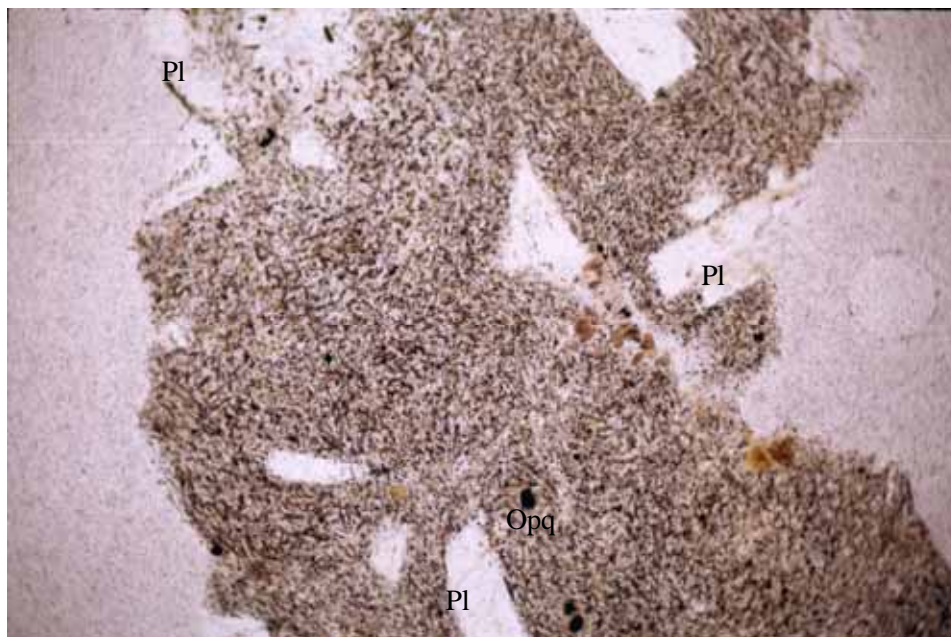
6. 薄片番号 , 区間番号 29, 黒, 618 ~ 622m

柱状図: 砂岩

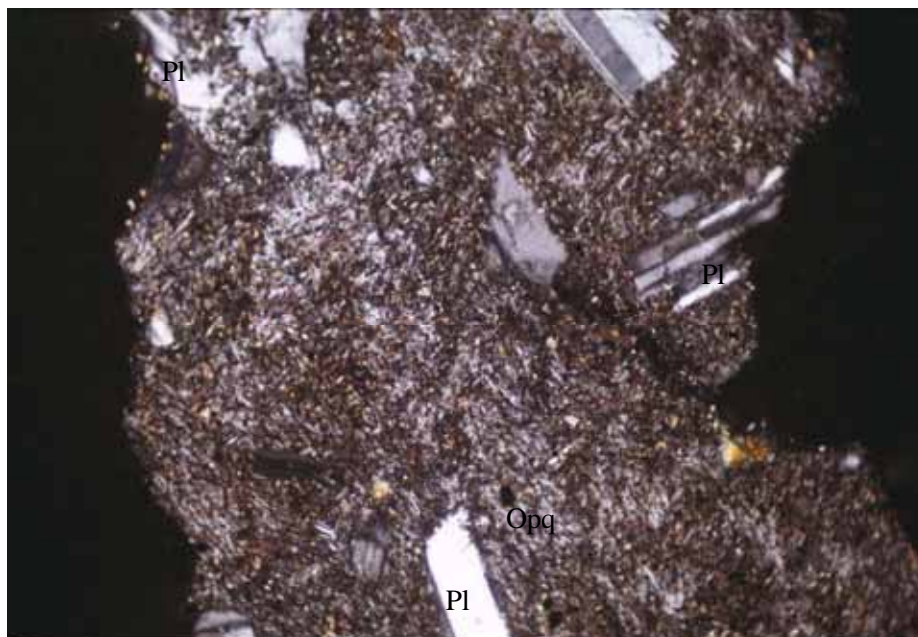
偏光顕微鏡観察

(1) 安山岩

- ・ 石基: 灰白 ~ 灰色を呈し長径 0.01mm 以下の短冊状 ~ 針状の斜長石, 不透明鉱物およびガラスからなり, 間粒状 ~ 填間状を示す。
- ・ 斑晶: 径 0.05 ~ 0.3mm の斜長石を含む。



単ニコル



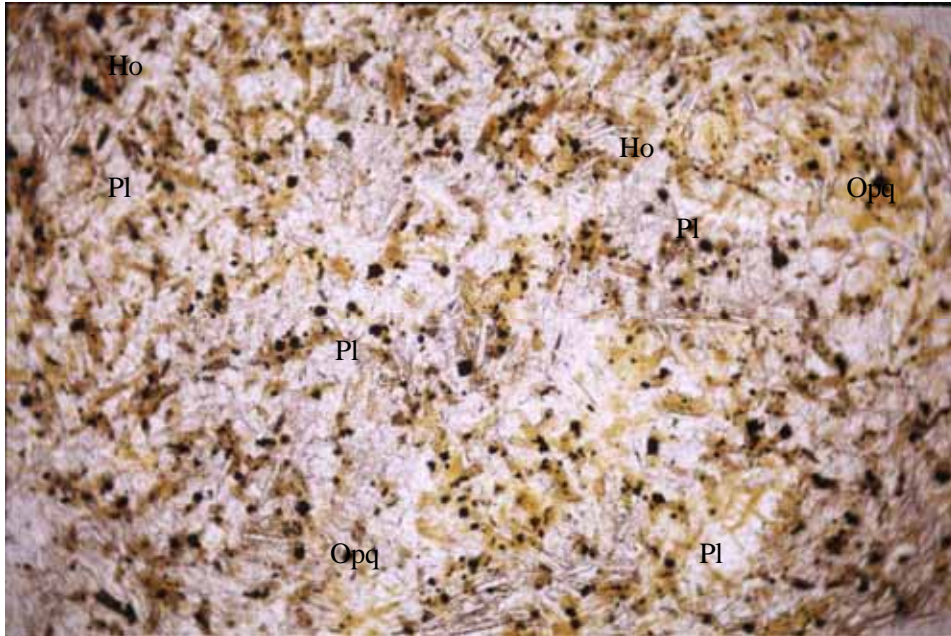
直交ニコル

凡例: Pl; 斜長石, Opq; 不透明鉱物

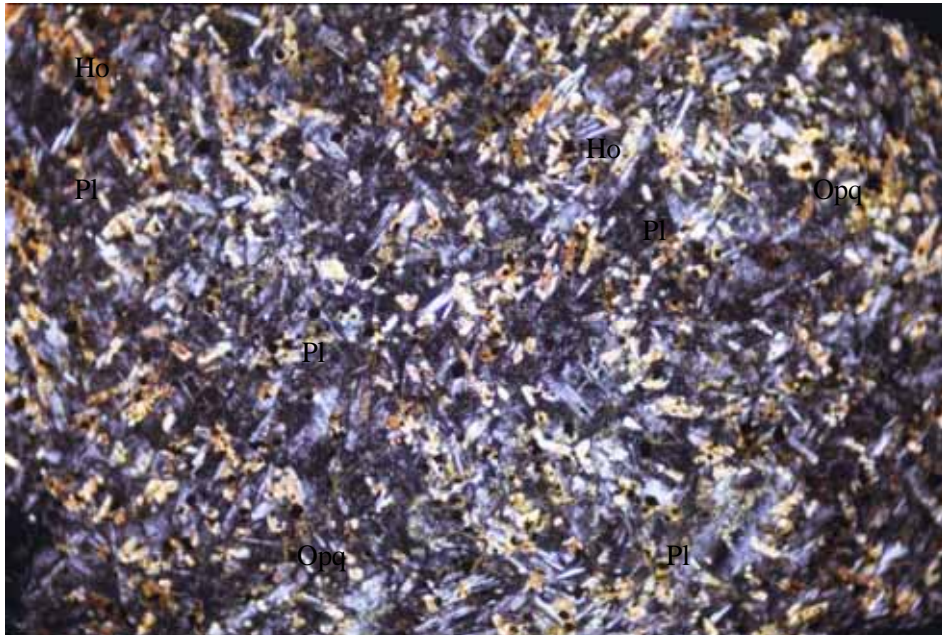
1mm

(2) 安山岩

- ・ 石基：灰白～灰色を呈し長石約 0.05mm の短冊状～針状の斜長石，不透明鉱物，変質した角閃石およびガラスからなり，間粒状～填間状を示す。
- ・ 斑晶：ほとんどみられない。



単二コル



直交二コル

1mm

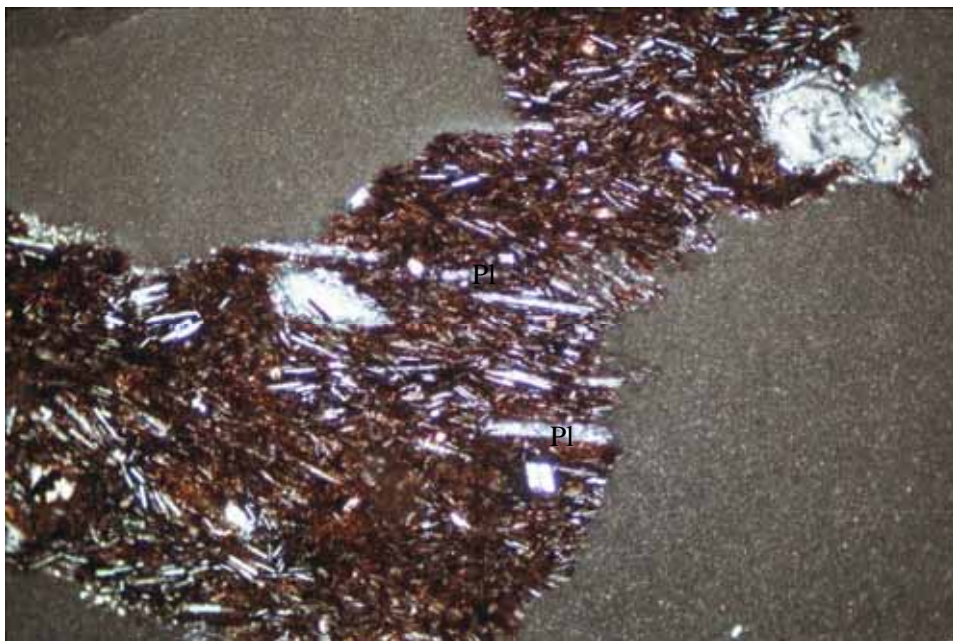
凡例：Pl；斜長石，Opq；不透明鉱物，Ho；角閃石

(3) 安山岩

- ・ 石基：暗褐色を呈し長径 0.05mm 以下の短冊状～針状の斜長石およびガラスからなり，ピロタキシティック～填間状を示す。径約 0.1mm の孔隙がみられる。



単ニコル



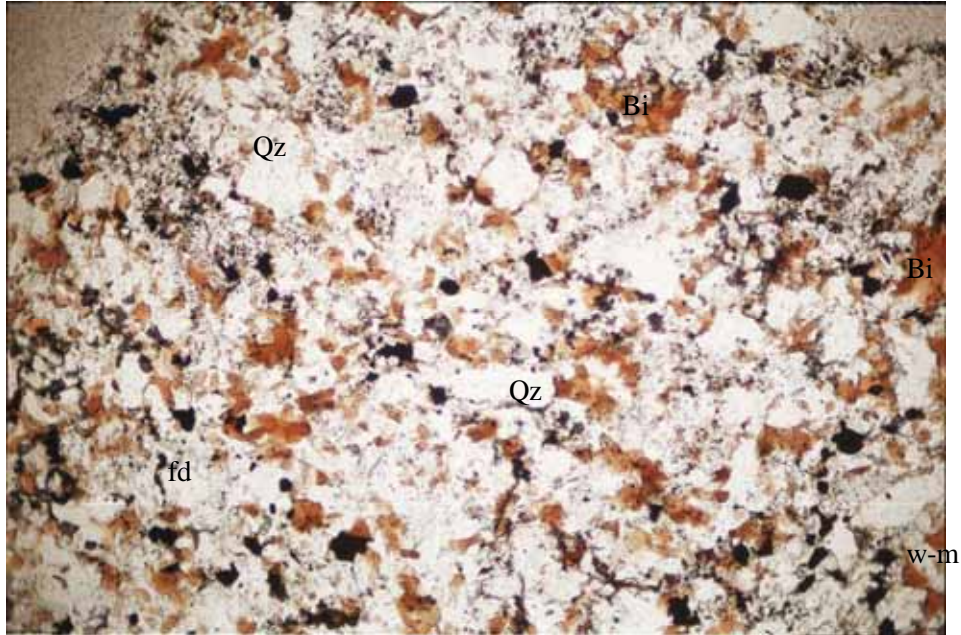
直交ニコル

凡例：Pl；斜長石

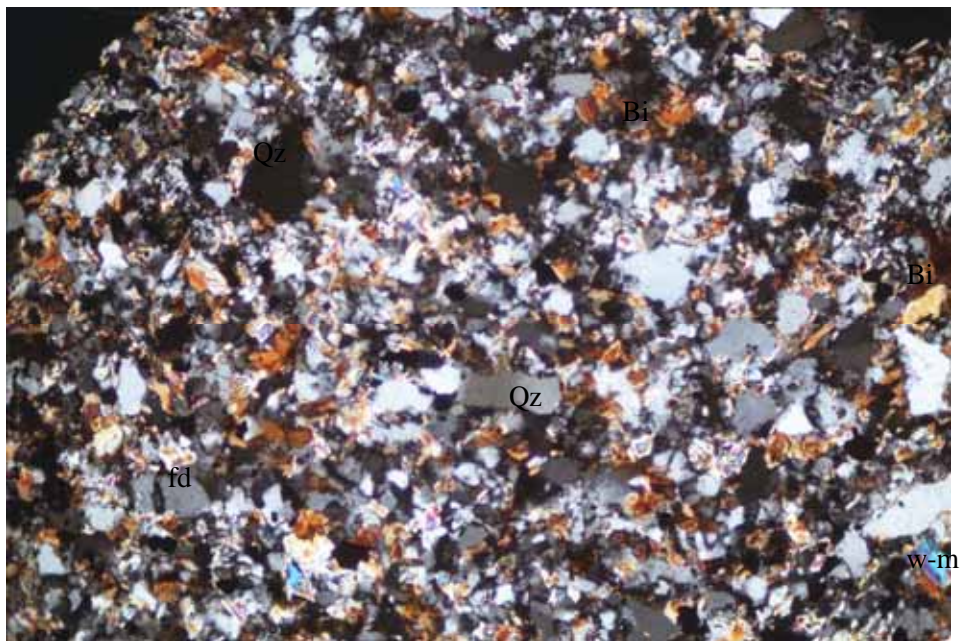
1mm

(4) アプライト

- ・ 灰白色を呈し径 0.05 ~ 0.1mm の石英，長石，白雲母および黒雲母からなる。文象斑岩状を示す。



単ニコル



直交ニコル

凡例：Qz；石英，fd；長石，w-m；白雲母，Bi；黒雲母

1mm

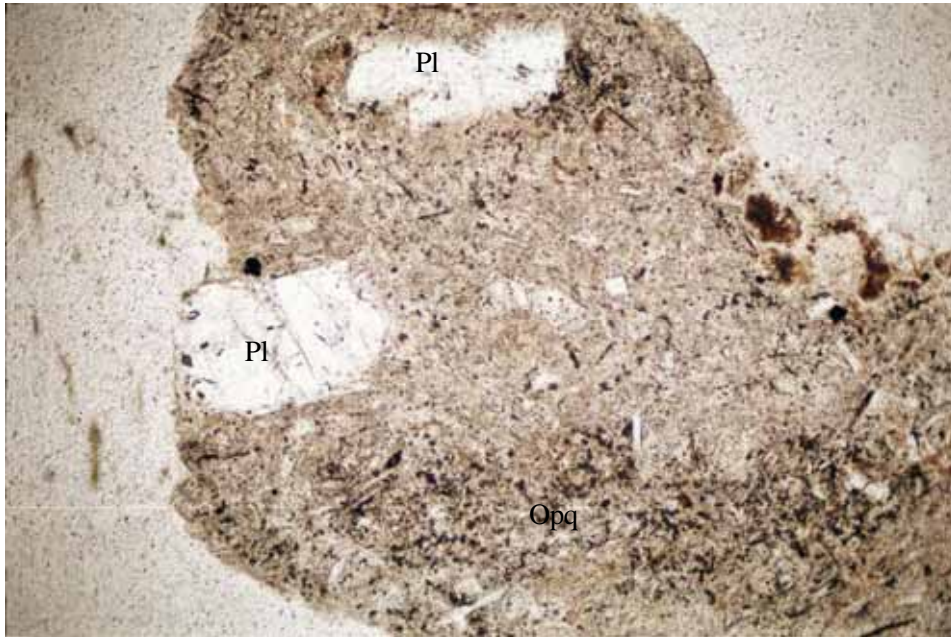
7. 薄片番号 , 区間番号 29 , 白 , 深度 618 ~ 622m

柱状図 : 砂岩

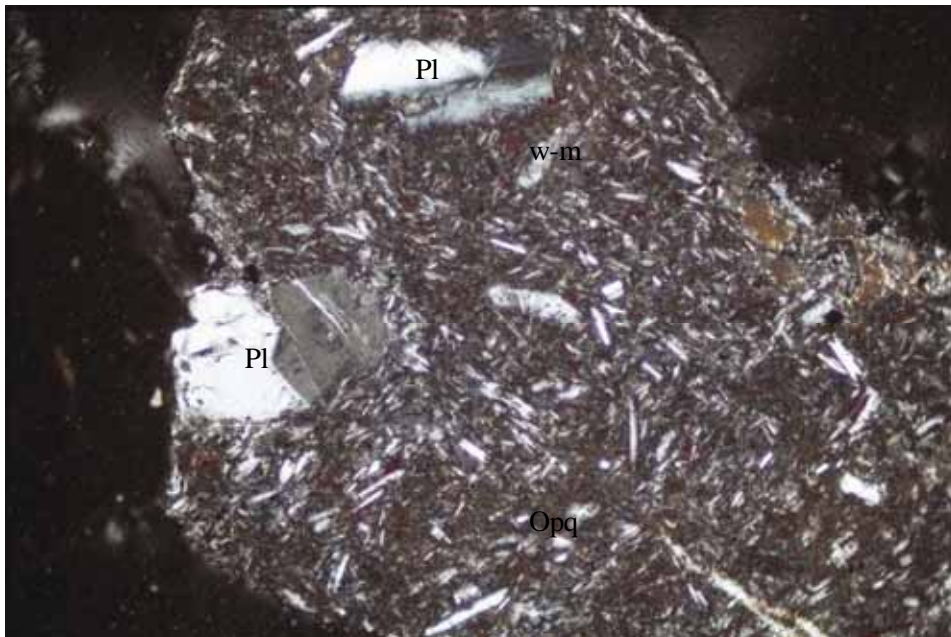
偏光顕微鏡観察

(1) 安山岩

- ・ 石基 : 灰色を呈し径 0.05mm 以下の短冊状 ~ 針状の斜長石 , 不透明鉱物からなり
 填間状を示す。
- ・ 斑晶 : 径 0.1 ~ 0.3mm の斜長石を含む。



単ニコル



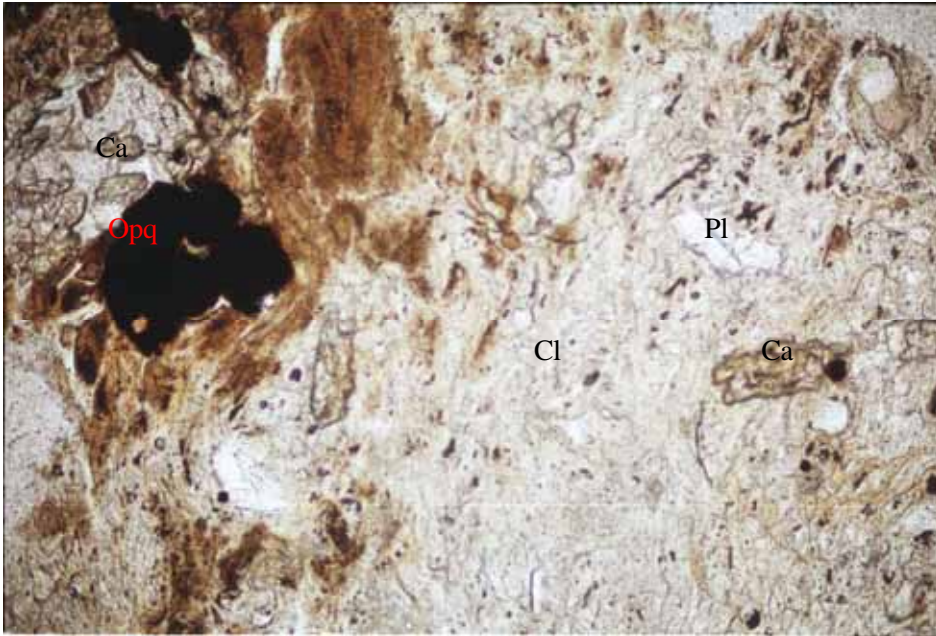
直交ニコル

1mm

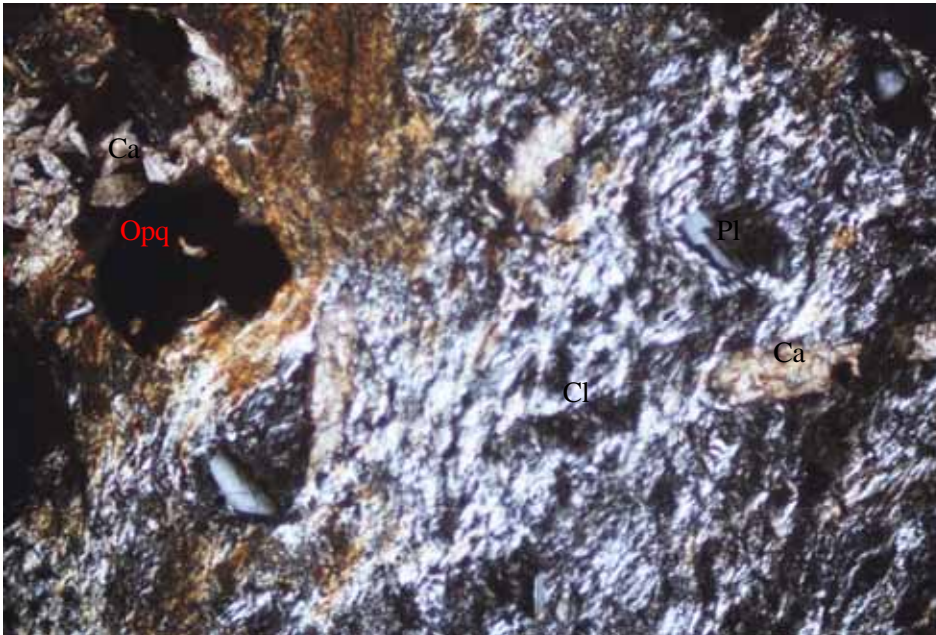
凡例 : Pl ; 斜長石 , Opq ; 不透明鉱物

(2) 凝灰岩

- ・ 褐灰色を呈しガラス~陰微晶質の基質に、径 0.1~0.2mm の斜長石、不透明鉱物および方解石を含む。基質には粘土鉱物がみられ変質している。基質の一部には発泡がみられる。



単ニコル



直交ニコル

1mm

凡例：Pl；斜長石，Ca；方解石，Cl；粘土鉱物，Opq；不透明鉱物

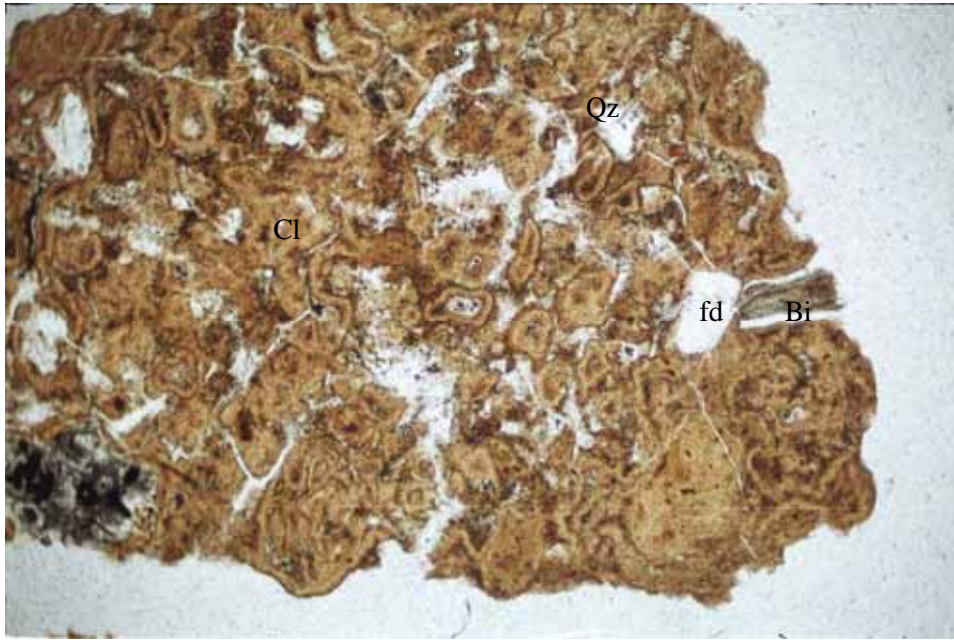
8. 薄片番号 , 区間番号 29, 雑, 深度 618 ~ 622m

柱状図: 砂岩

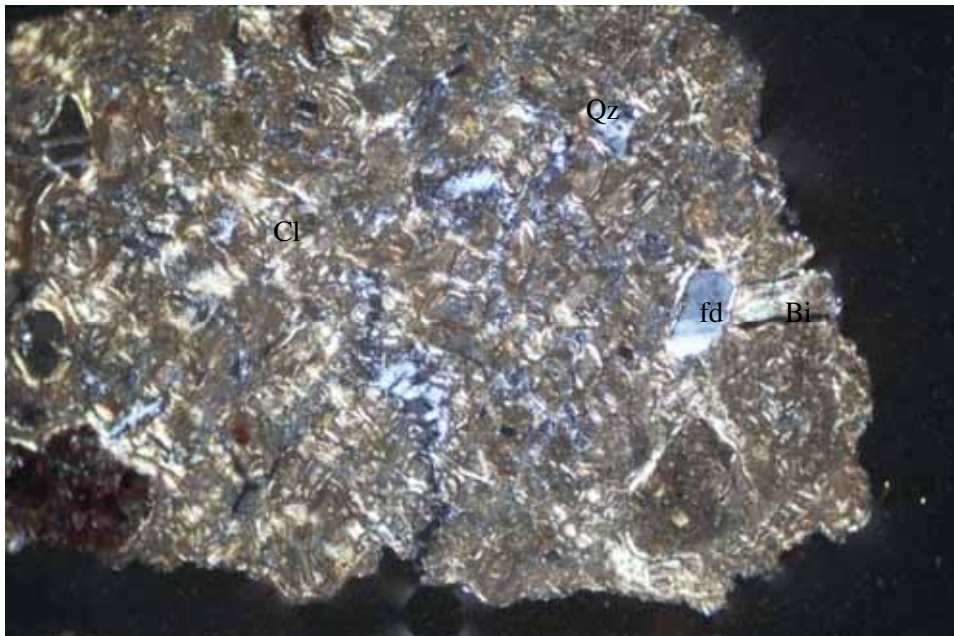
偏光顕微鏡観察

(1) 凝灰岩

- ・ 褐色を呈しガラス主体, 一部軽石状を呈する。径 0.1 ~ 0.3mm の長石, 石英および黒雲母を含む。基質には粘土鉱物がみられ変質している。



単ニコル



直交ニコル

1mm

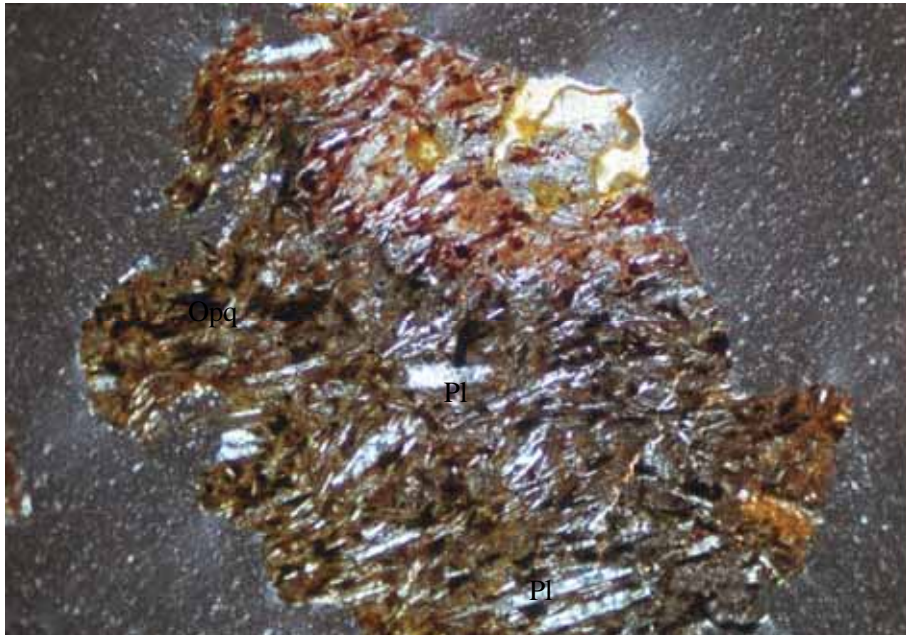
凡例: fd; 長石, Qz; 石英, Bi; 黒雲母, Cl; 粘土鉱物

(2) 安山岩

- ・ 石基：暗灰色を呈し長径約 0.05mm の短冊状～針状の斜長石，不透明鉱物およびガラスからなり填間状を示す。
- ・ 斑晶：径 0.1～0.2mm の短冊状の斜長石を含む。



単ニコル



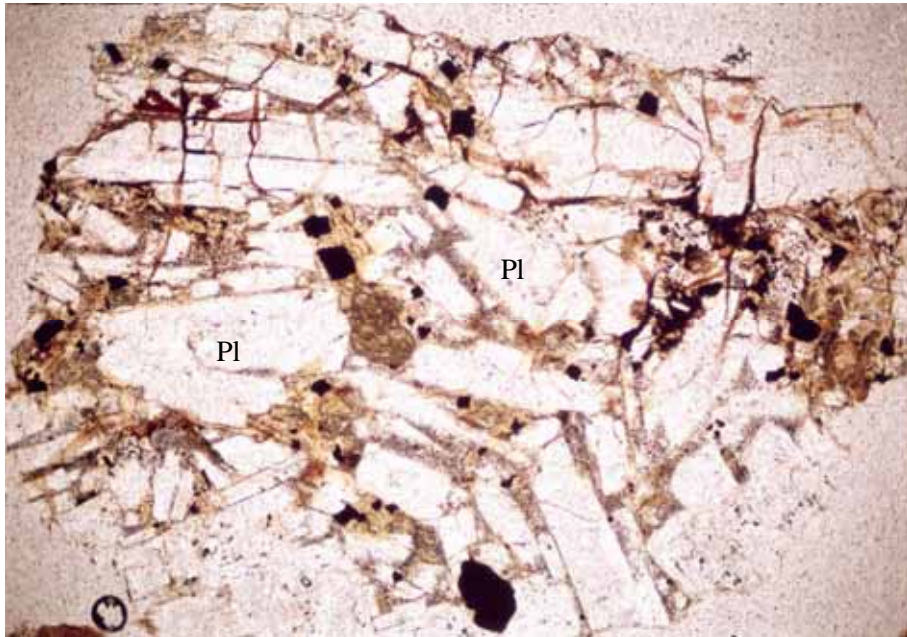
直交ニコル

凡例：Pl；斜長石，Opq；不透明鉱物

1mm

(3) 安山岩

- ・ 灰白色を呈しほぼ完晶質で、径 0.1 ~ 0.4mm の斜長石からなる。



単ニコル



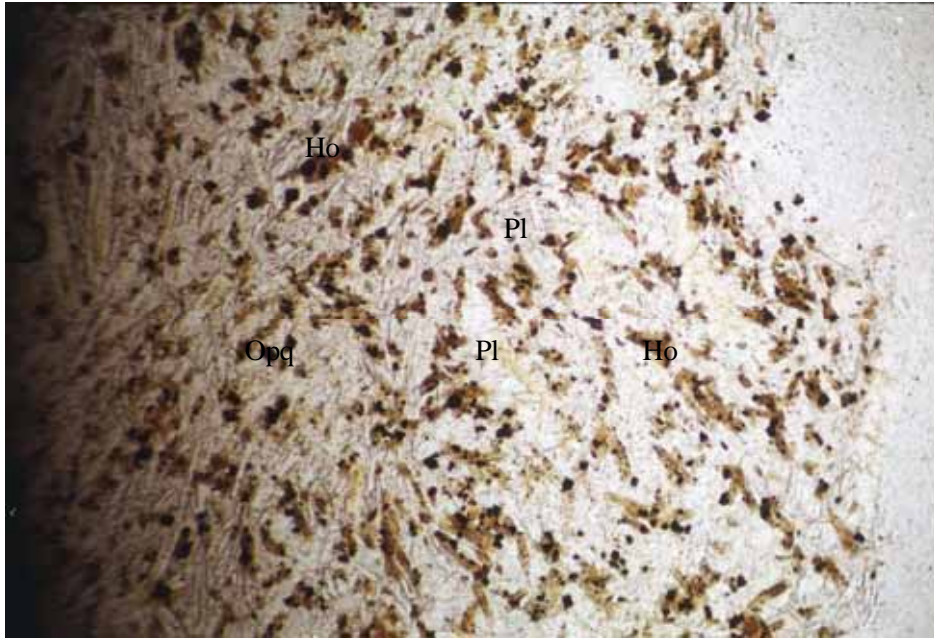
直交ニコル

凡例：Pl；斜長石

1mm

(4) 安山岩

- ・ 石基：灰白～灰色を呈し長石約 0.05mm の短冊状～針状の斜長石，不透明鉱物，変質した角閃石およびガラスからなり，間粒状～填間状を示す。
- ・ 斑晶：ほとんどみられない。



単ニコル



直交ニコル

1mm

凡例：Pl；斜長石，Ho；角閃石，Opq；不透明鉱物

(5) 安山岩

- ・ 石基：暗褐色を呈し長径 0.05mm 以下の短冊状～針状の斜長石およびガラスからなり、ピロタキシティック～填間状を示す。径約 0.1mm の孔隙がみられる。



単ニコル



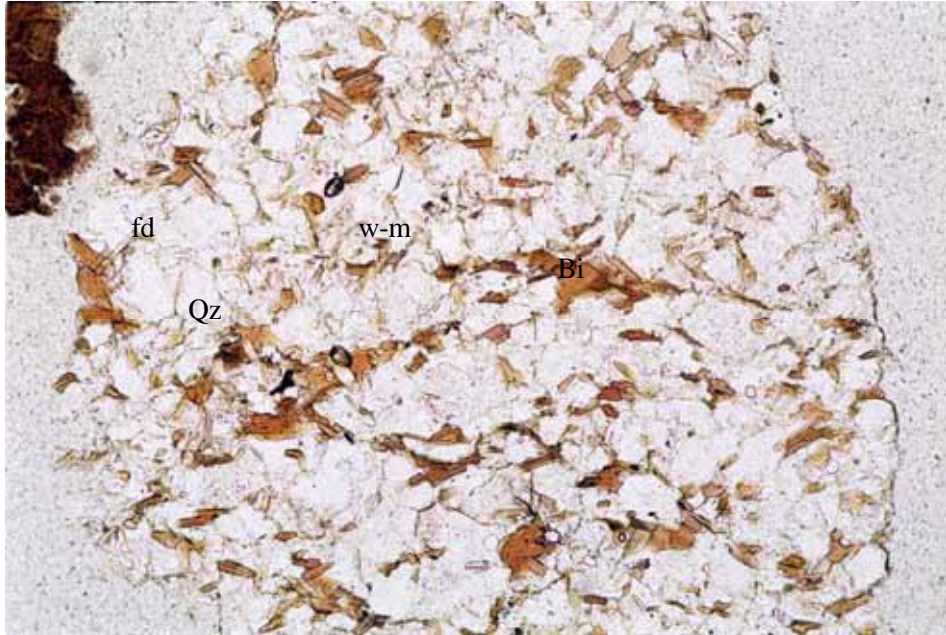
直交ニコル

凡例：Pl；斜長石

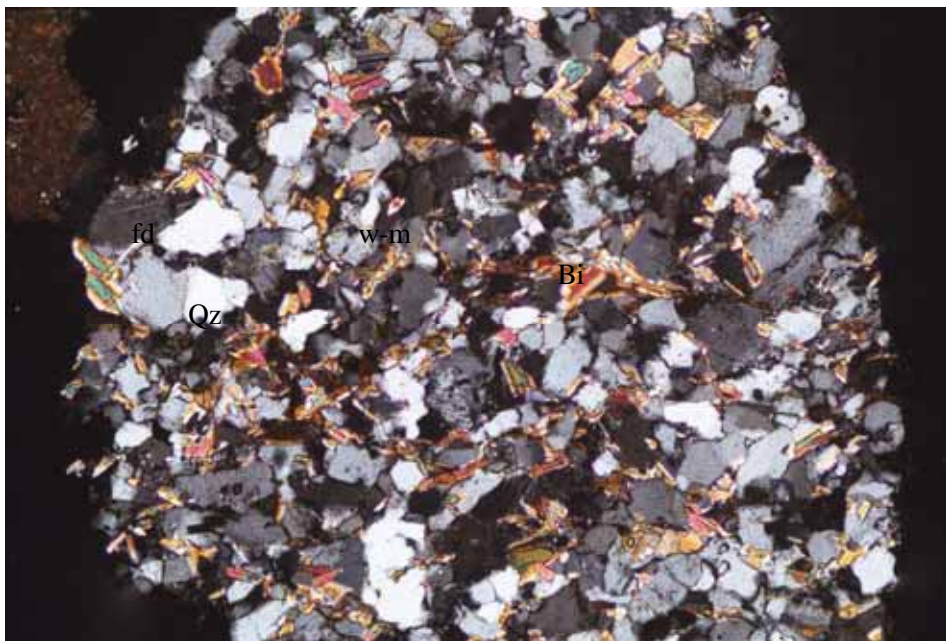
1mm

(6) アプライト

- ・ 灰白色を呈し径 0.05 ~ 0.1mm の石英，長石，白雲母および黒雲母からなる。文象斑岩状を示す。



単ニコル



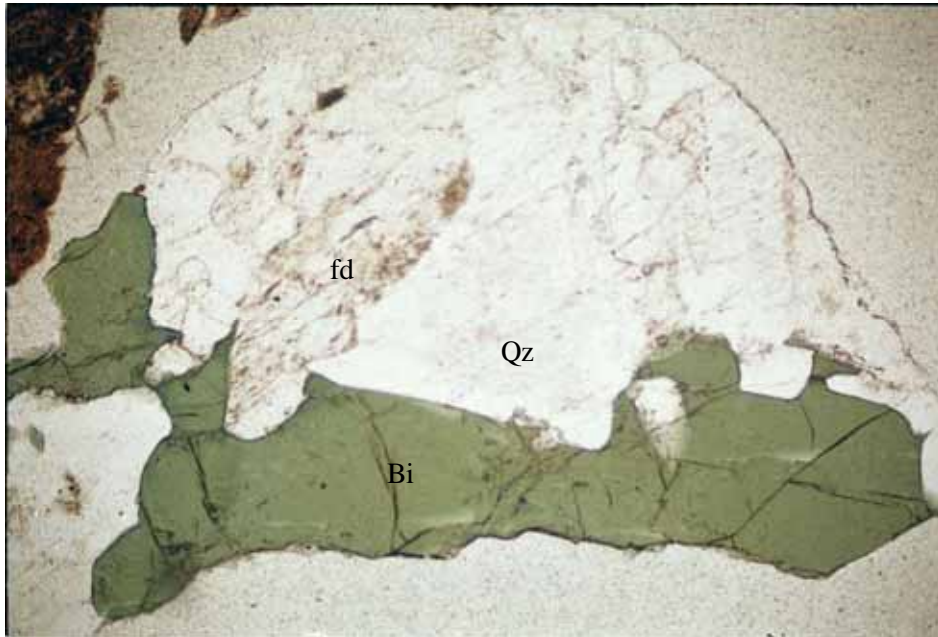
直交ニコル

凡例：Qz；石英，fd；長石，w-m；白雲母，Bi；黒雲母

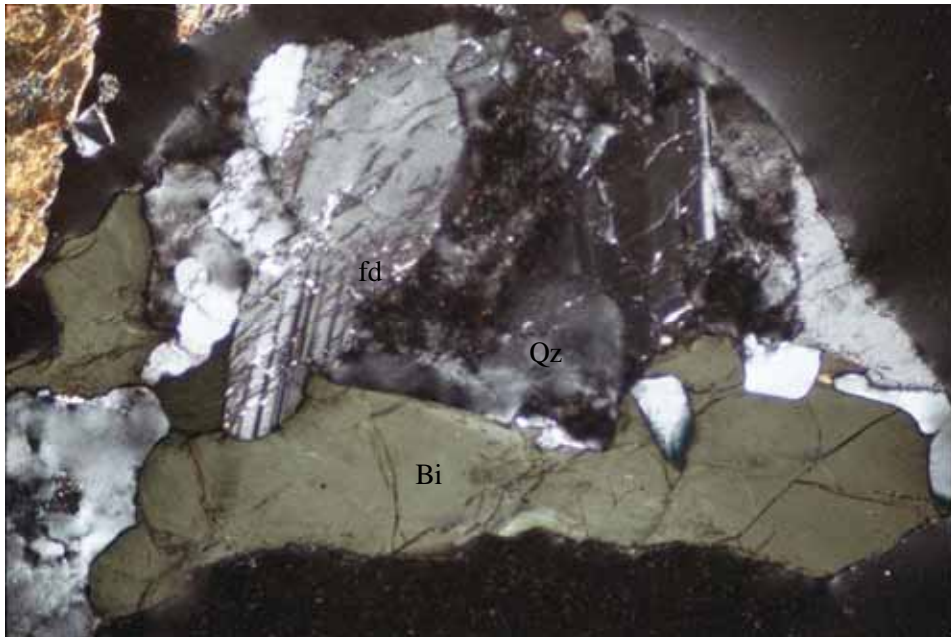
1mm

(7) 花崗岩

- ・ 径0.2~0.5mmの石英，長石および黒雲母からなる。



単ニコル



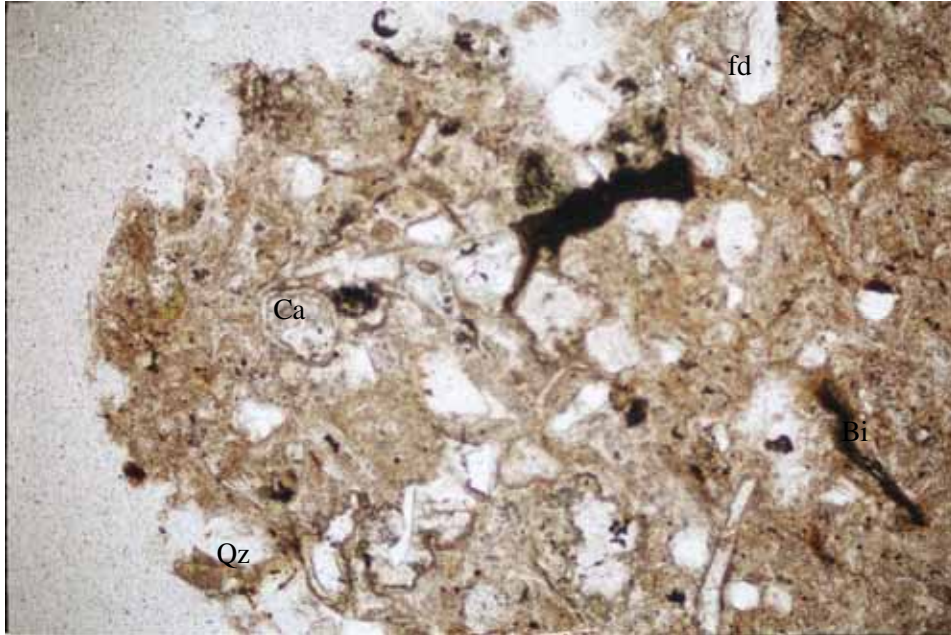
直交ニコル

1mm

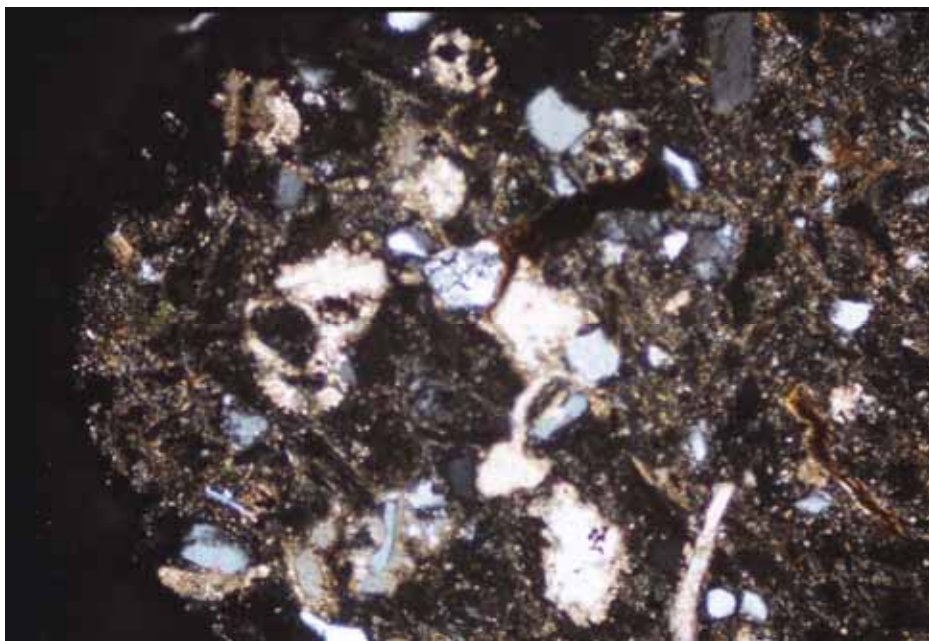
凡例：Qz；石英，fd；長石，Bi；黒雲母

(8) 泥岩～砂岩（まれ）

- ・ 褐灰色を呈する細粒な基質に径 0.05～0.1mm の石英，長石，黒雲母，方解石を含む。



単ニコル



直交ニコル

凡例：Qz；石英，fd；長石，Bi；黒雲母，Ca；方解石

1mm

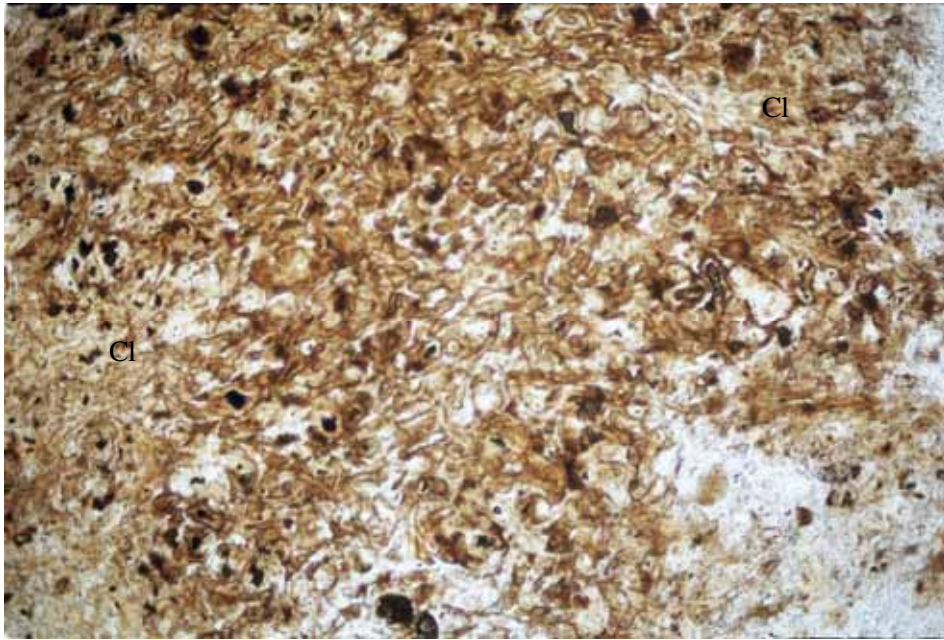
9. 薄片番号 ， 区間番号 29 ， 頁？ ， 深度 618 ~ 622m

柱状図：砂岩

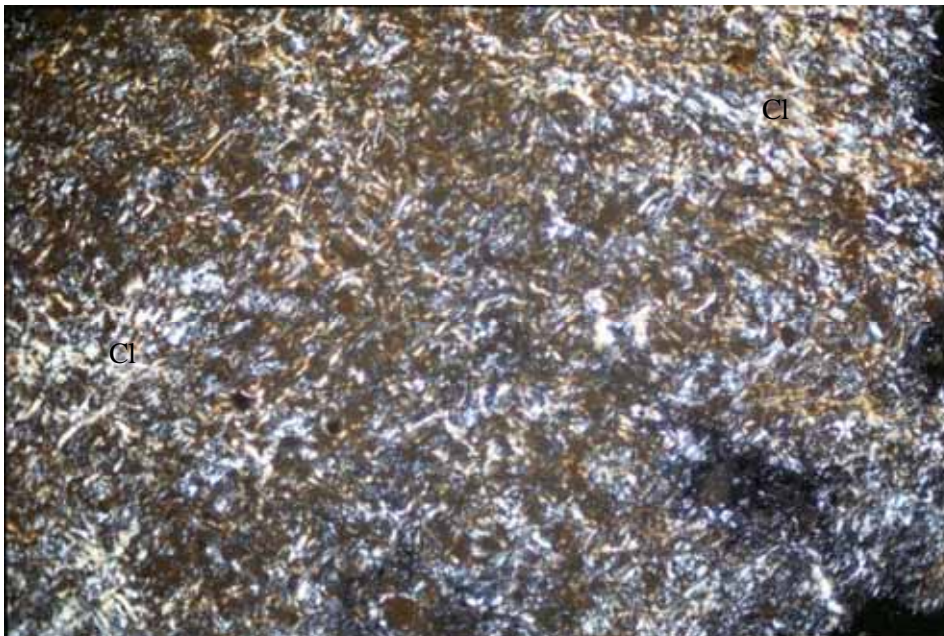
偏光顕微鏡観察

(1) 軽石質凝灰岩

- ・ 径 0.01 ~ 0.05mm の微細に発泡した孔隙が多くみられる。ガラスには粘土鉱物がみられ変質している。



単ニコル



直交ニコル

1mm

凡例：Cl；粘土鉱物

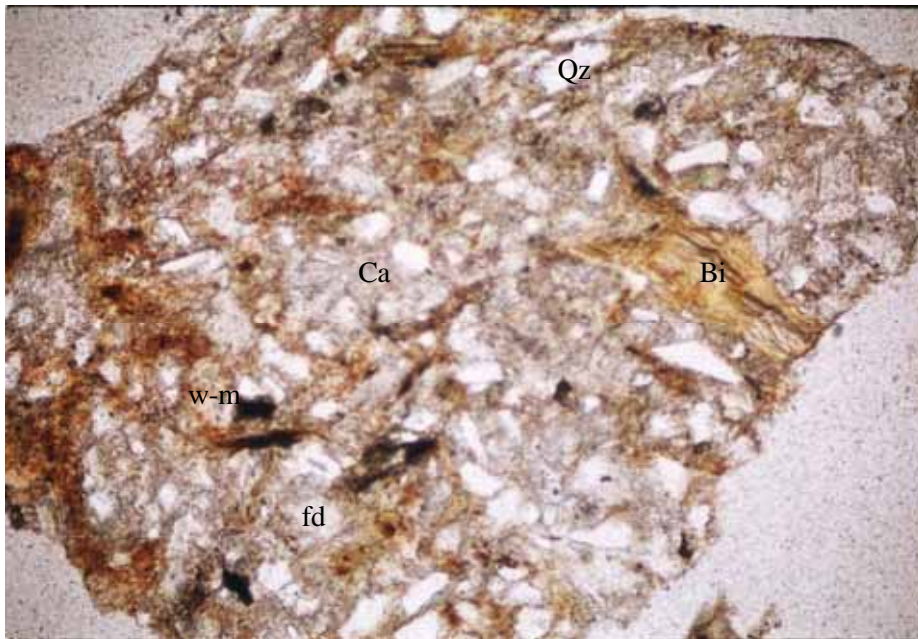
10. 薄片番号 , 区間番号 30 , 深度 622 ~ 830m

柱状図 : 泥岩

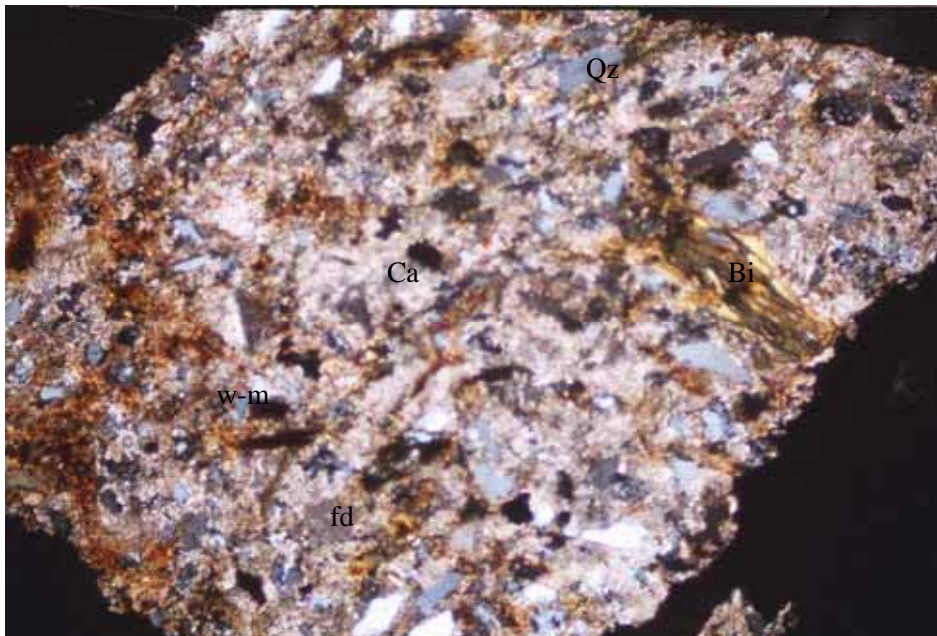
偏光顕微鏡観察

(1) 砂岩

- ・ 灰白色を呈し径 0.05 ~ 0.1mm の石英 , 長石および方解石からなり黒雲母 , 白雲母を伴う。粒子には定向配列がみられるものが多い。



単ニコル



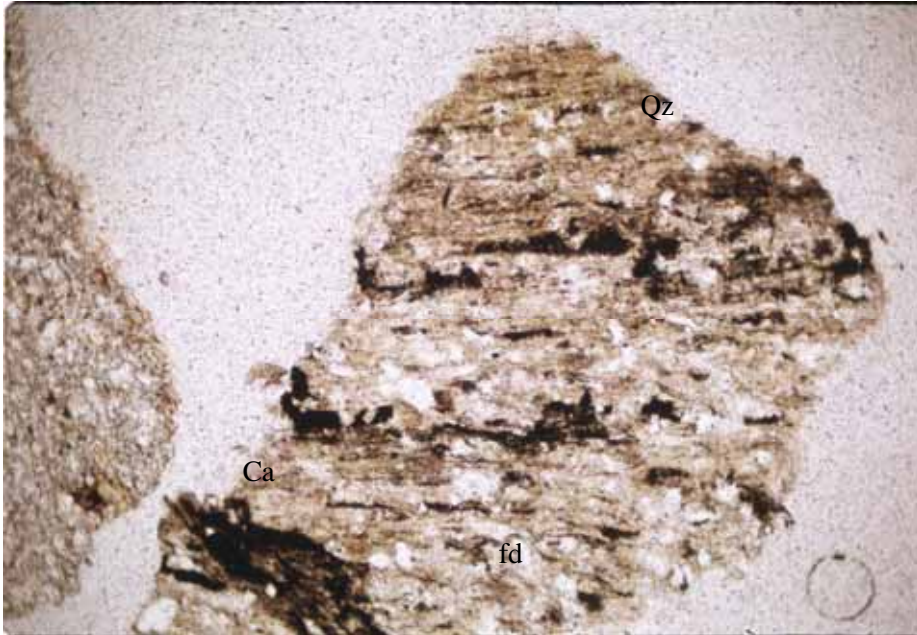
直交ニコル

1mm

凡例 : Qz ; 石英 , fd ; 長石 , Ca ; 方解石 , Bi ; 黒雲母 , w-m ; 白雲母

(2) 泥岩

- ・ 灰～褐灰色を呈し細粒な基質を主体とし径 0.01～0.05mm の石英,長石および方解石を含む。定向配列が明瞭である。



単ニコル



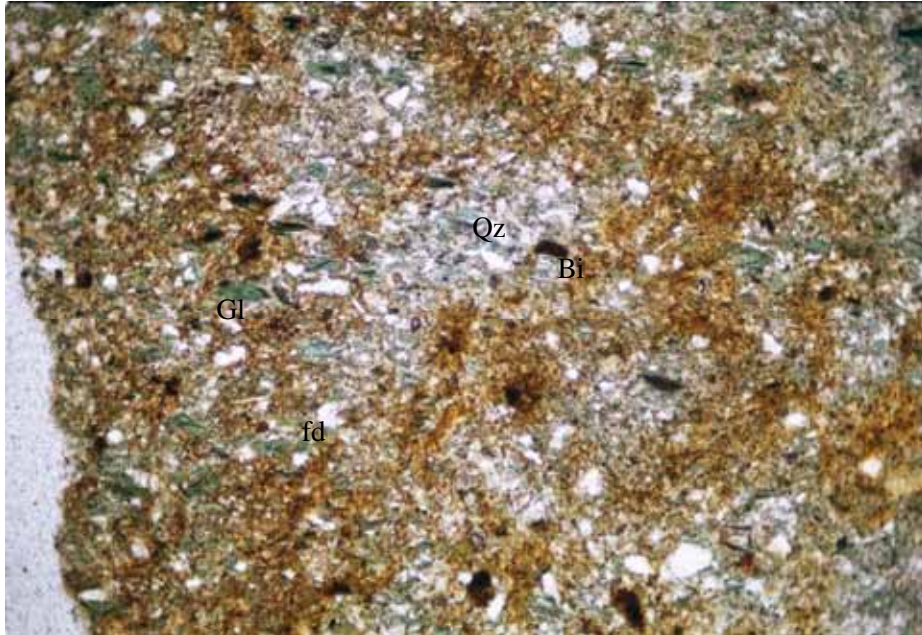
直交ニコル

1mm

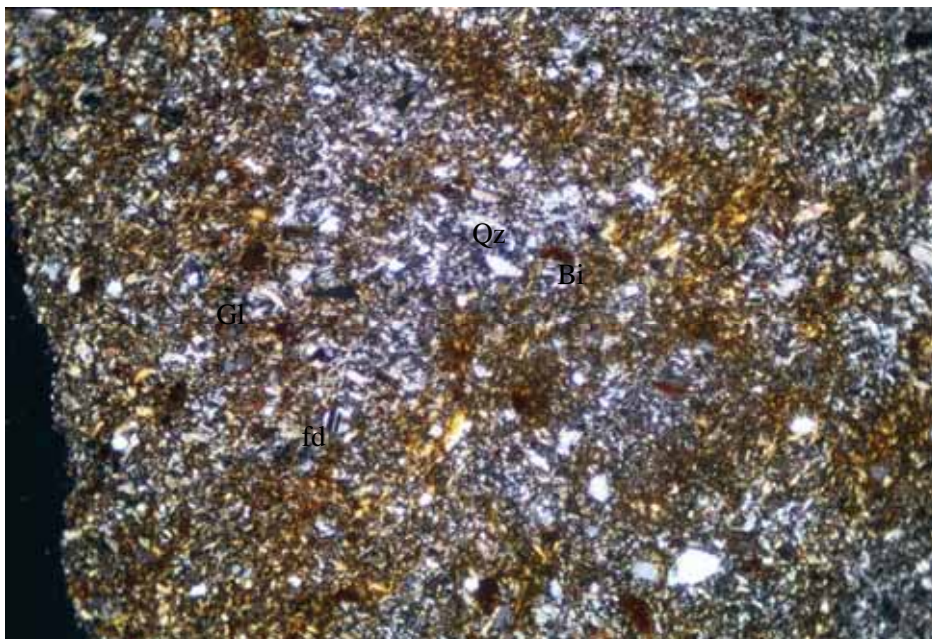
凡例：Qz；石英，fd；長石，Ca；方解石

(3) 泥岩 (まれ)

- ・ 灰～褐灰色を呈し細粒な基質を主体とし径 0.01～0.05mm の石英, 長石を主体とし黒雲母, 海緑石を含む。粒子には定向配列がみられるものが多い。



単ニコル



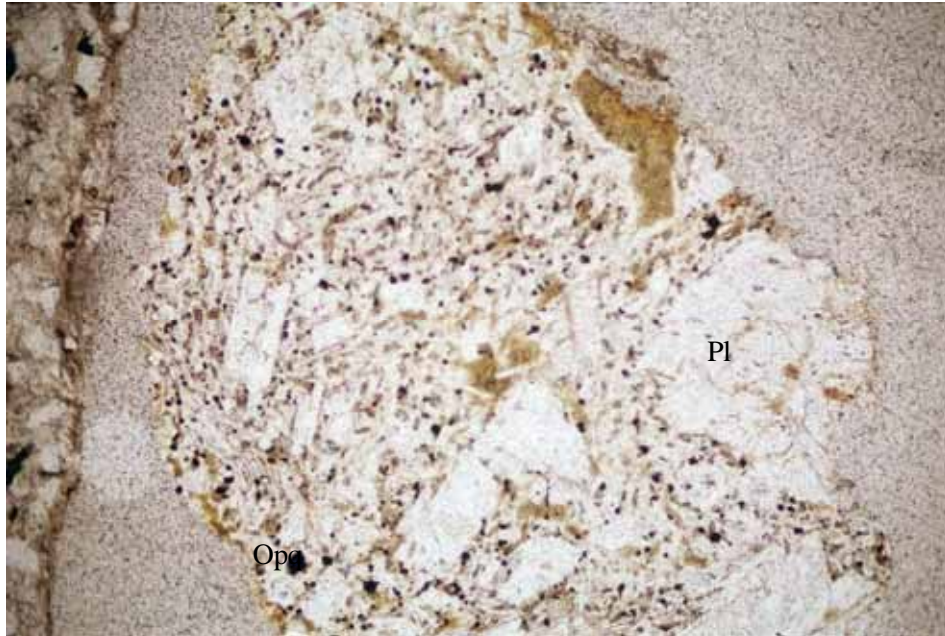
直交ニコル

1mm

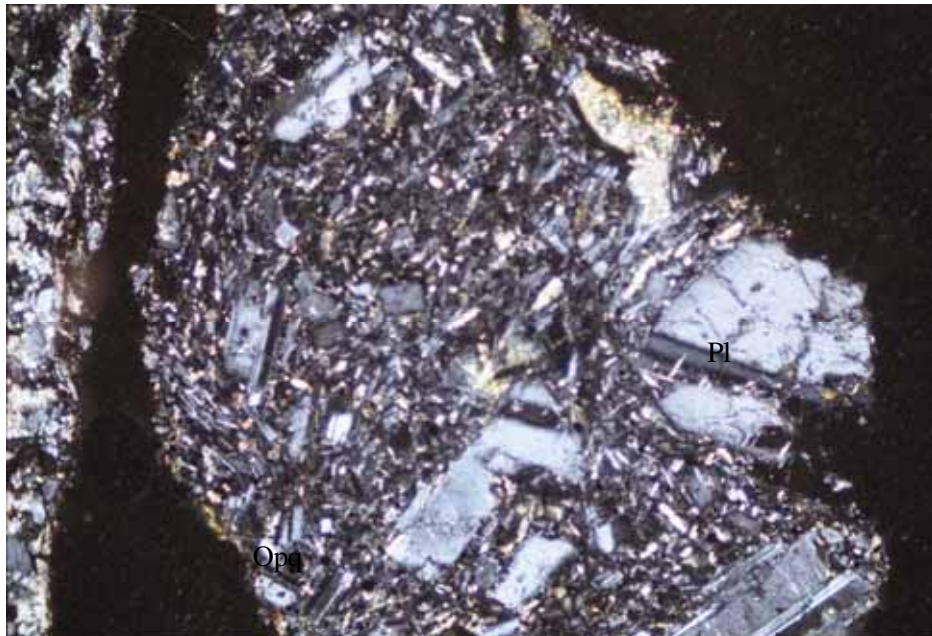
凡例：Qz；石英，fd；長石，Bi；黒雲母，Gl；海緑石

(4) 安山岩 (まれ)

- ・ 石基：灰白色を呈し長径 0.03mm 以下の短冊状～針状の斜長石，不透明鉱物からなり，填間状を示す。
- ・ 石基：径 0.1～0.4mm の短柱状の斜長石を含む。ガラス片および安山岩岩片もみられる。



単ニコル



直交ニコル

凡例：Pl；斜長石，Opq；不透明鉱物

1mm

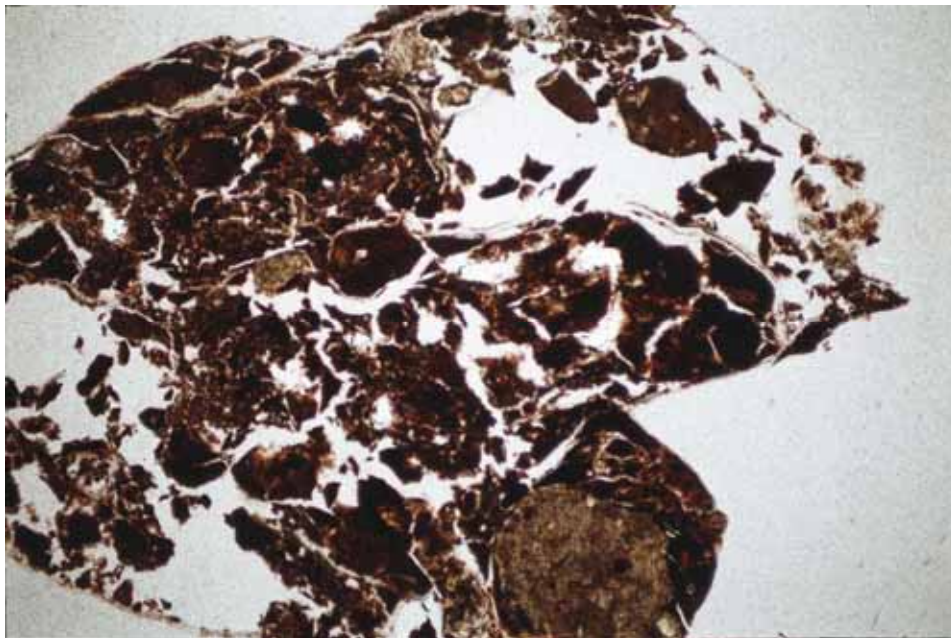
11. 薄片番号 , 区間番号 31 , 赤 , 深度 830 ~ 860m

柱状図 : 砂岩

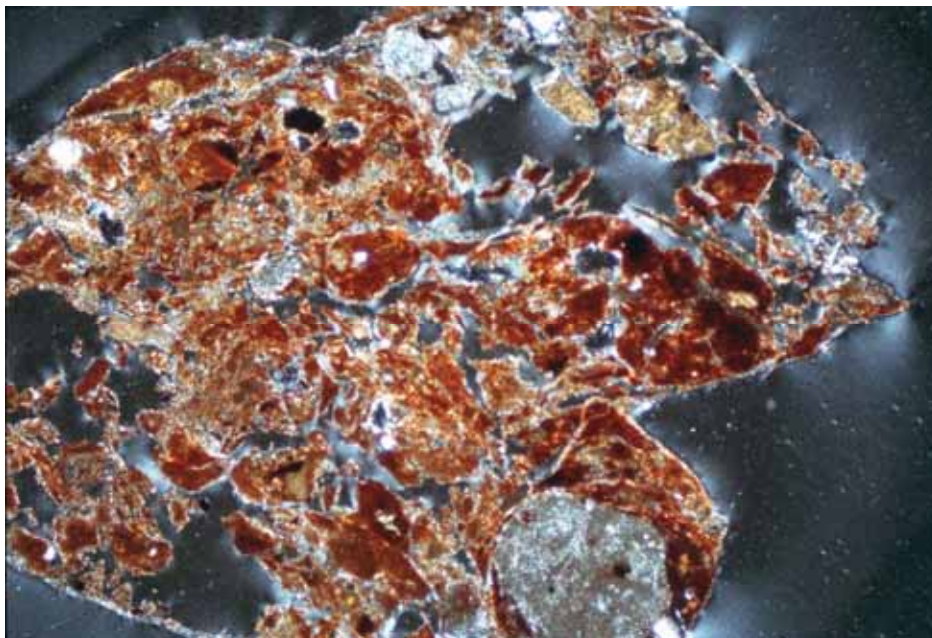
偏光顕微鏡観察

(1) 凝灰岩

- ・ 褐色を呈し細粒な基質からなる。



単ニコル

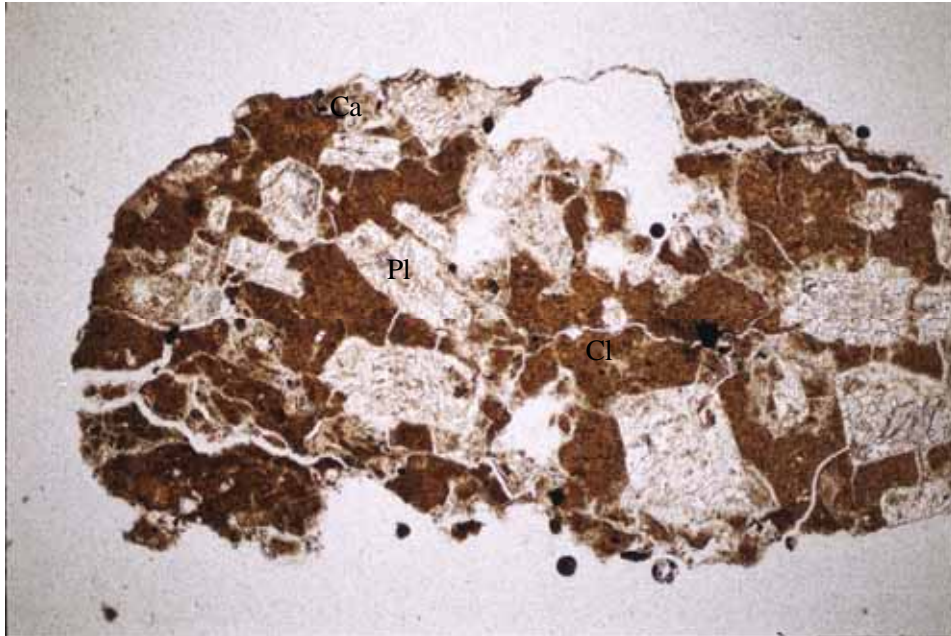


直交ニコル

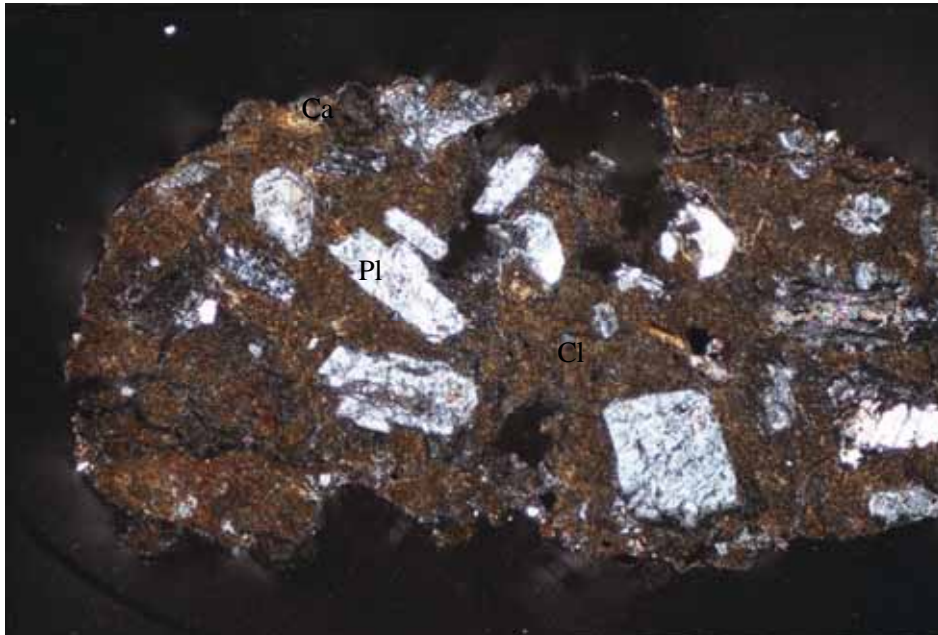
_____ 1mm

(2) 安山岩

- ・ 石基：褐色を呈し陰微晶質である。基質には粘土鉱物がみられ変質している。ハイアロオフィティック状を示す。
- ・ 斑晶：径 0.2 ~ 0.6mm の短柱状の斜長石を含む。方解石を伴う。



単ニコル



直交ニコル

凡例：Pl；斜長石，Ca；方解石，Cl；粘土鉱物

1mm

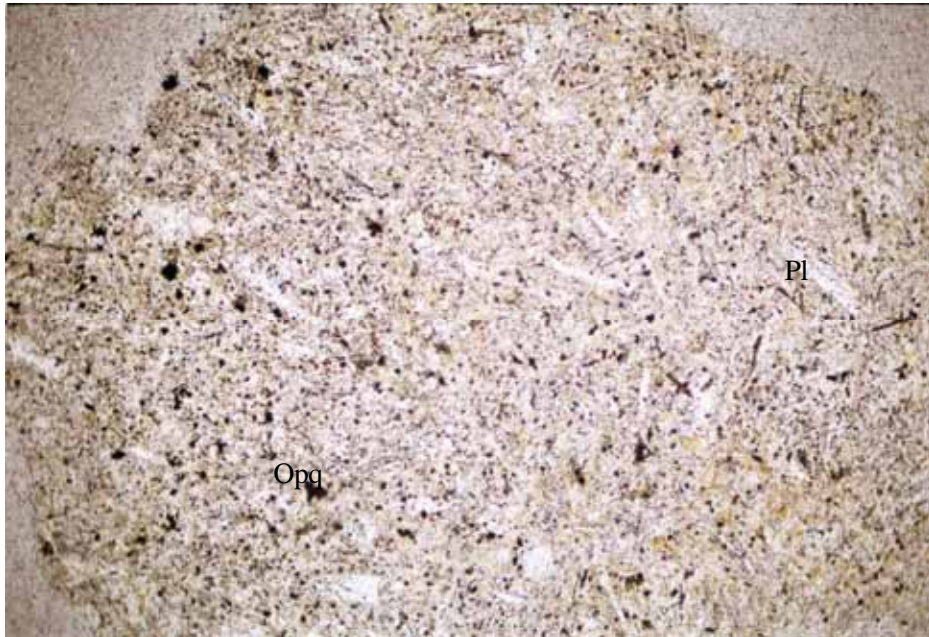
12. 薄片番号 ， 区間番号 31 ， 緑 ， 深度 830 ~ 860m

柱状図：砂岩

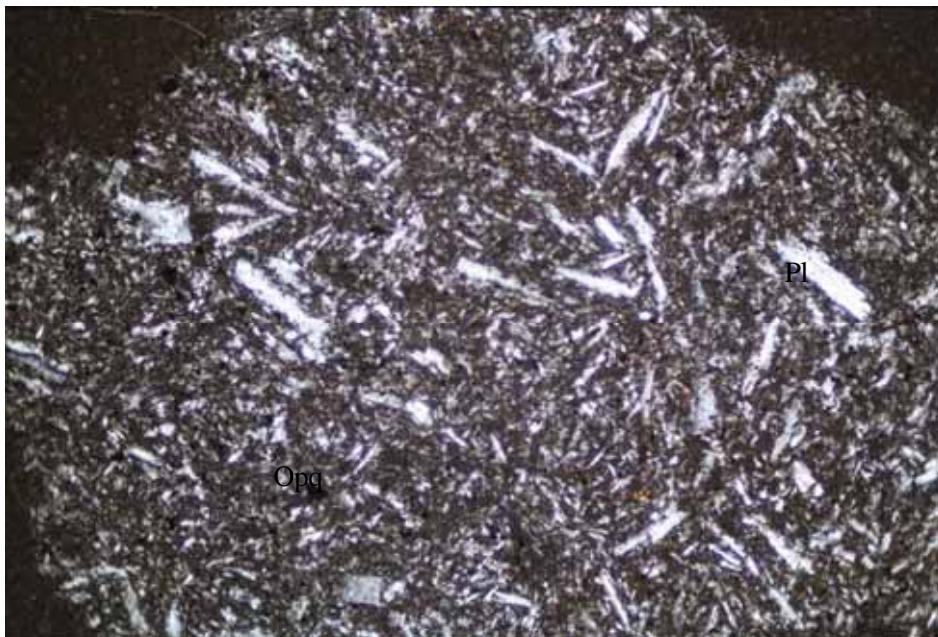
偏光顕微鏡観察

(1) 安山岩（まれ）

- ・ 石基：灰白色を呈し長径約 0.05mm の短冊状～針状の斜長石，不透明鉱物からなり，填間状を示す。
- ・ 斑晶：長径 0.2 ~ 0.3mm の短冊状の斜長石を含む。



単ニコル



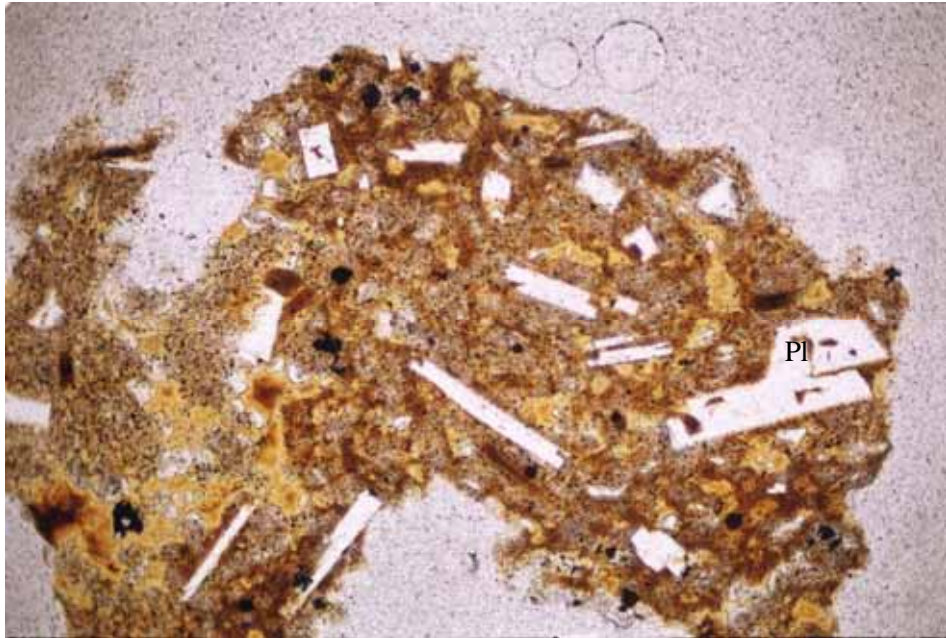
直交ニコル

1mm

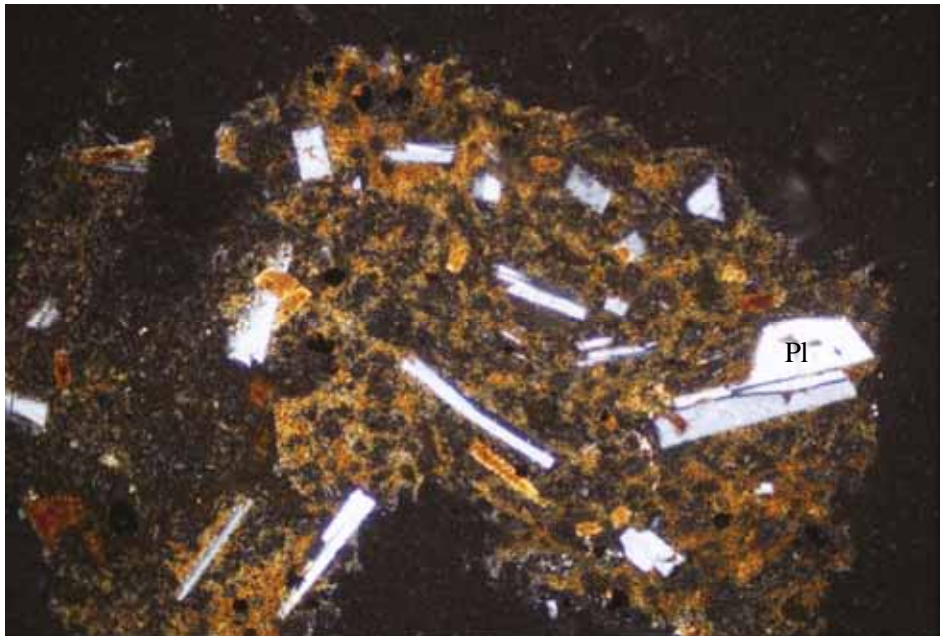
凡例：Pl；斜長石，Opq；不透明鉱物

(2) 安山岩

- ・ 石基：褐色を呈し長径 0.05mm 以下の短冊状～針状の斜長石が散在する填間状～ハイアロオフィティック状を示す。
- ・ 斑晶：長径 0.05～0.4mm の短冊状の斜長石を含む。径約 0.05mm のガラス片も含む。



単ニコル



直交ニコル

凡例：Pl；斜長石

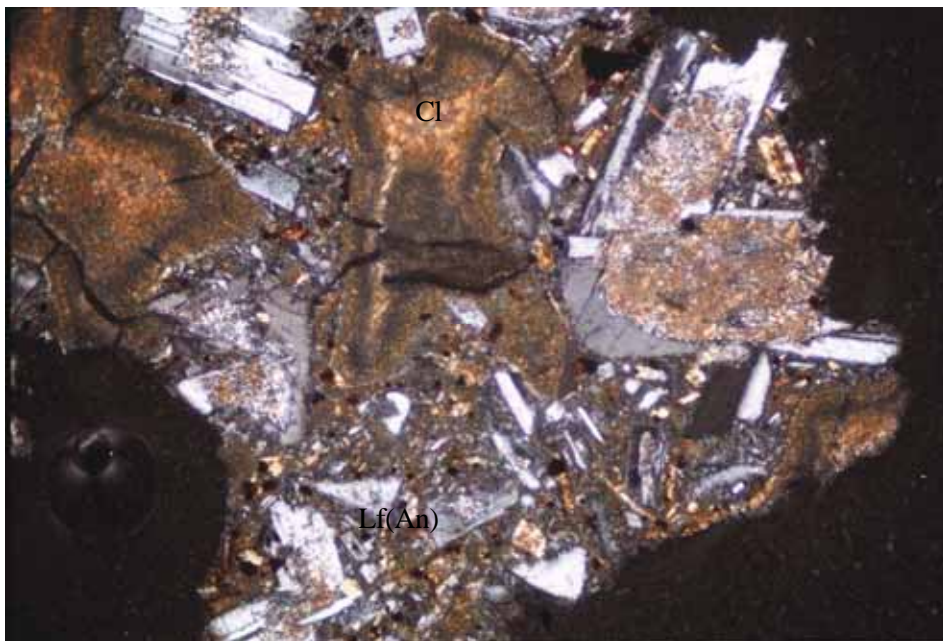
1mm

(3) 凝灰岩 (まれ)

- ・ 褐色を呈しガラス質の基質に、ハイアロオフィティック状を示す安山岩岩片を含む。基質には粘土鉱物がみられ変質している。



単ニコル



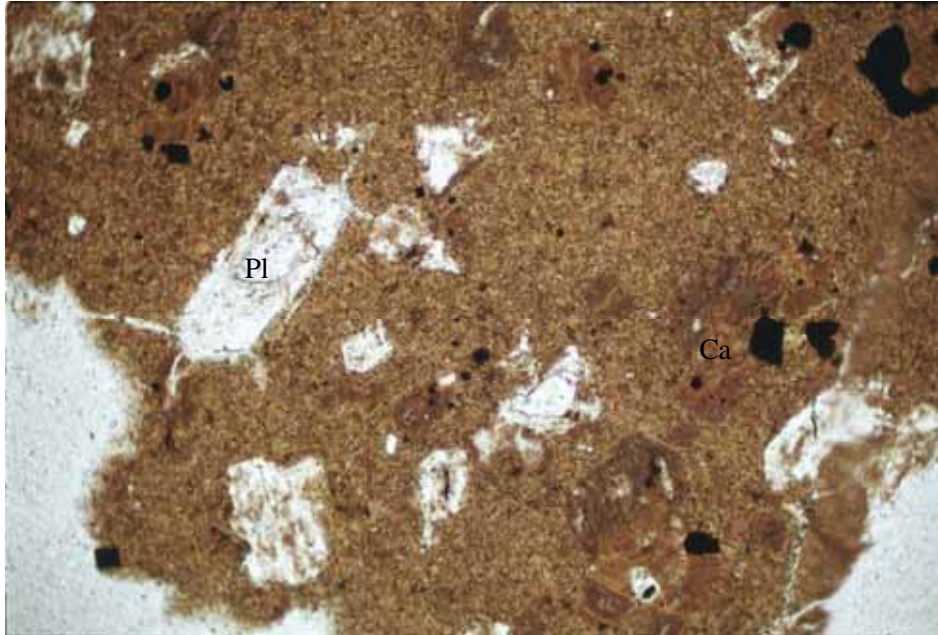
直交ニコル

1mm

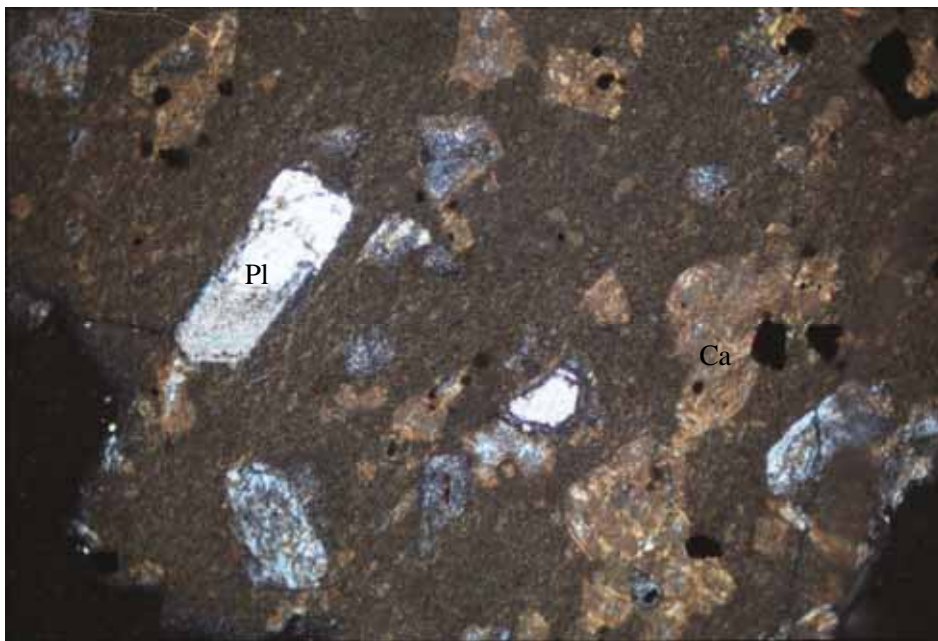
凡例：Cl；粘土鉱物，Lf(An)；安山岩岩片

(4) 安山岩（凝灰岩状）

- ・ 石基：ガラス質，ハイアロオフィティック状を示す。
- ・ 斑晶：径 0.05 ~ 0.5mm の斜長石を含み，方解石を伴う。



単ニコル



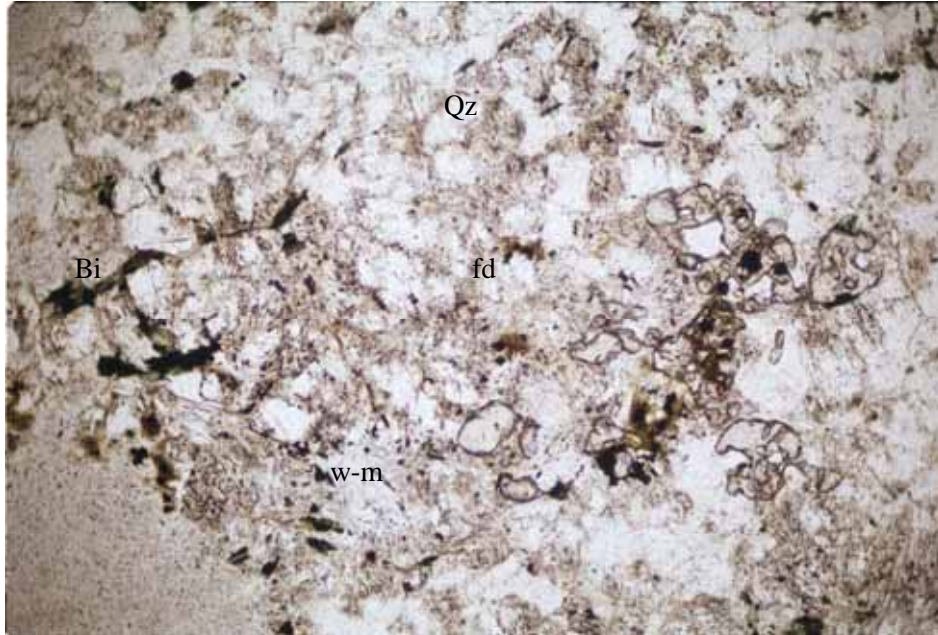
直交ニコル

凡例：Pl；斜長石，Ca；方解石

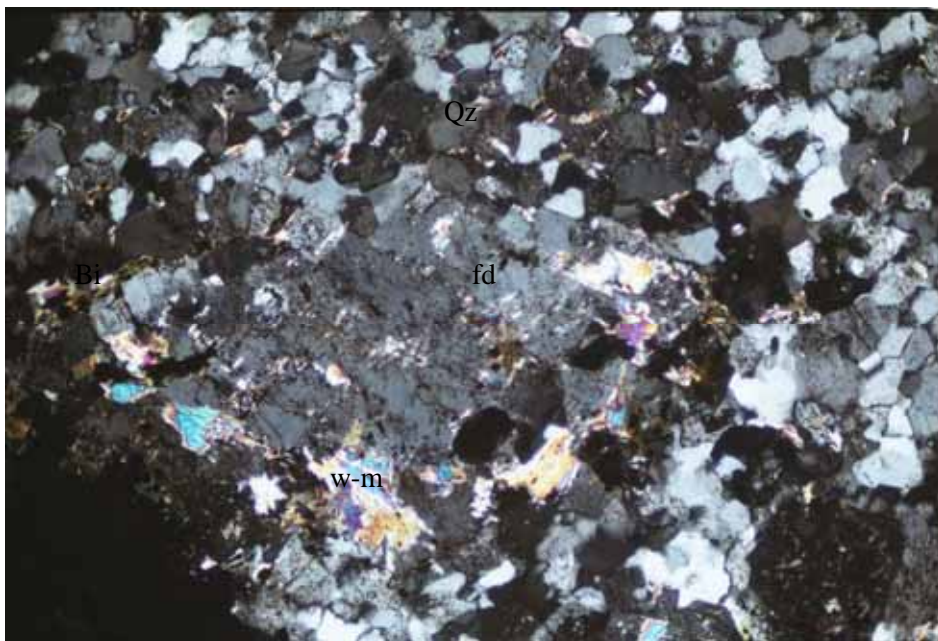
1mm

(5) アプライト

- ・ 灰白色を呈し径約 0.05mm の石英, 長石を主体とし, 白雲母および黒雲母を伴う。文象斑岩状を示す。



単ニコル



直交ニコル

1mm

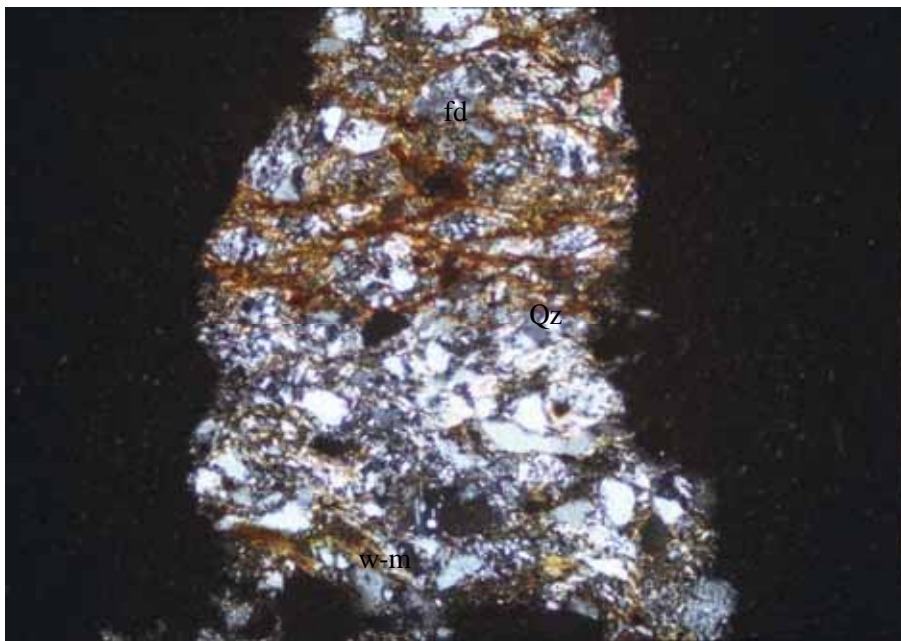
凡例：Qz；石英，fd；長石，w-m；白雲母，Bi；黒雲母

(6) 泥岩～砂岩（まれ）

- ・ 褐灰色を呈する細粒な基質に径 0.02～0.1mm の石英，長石および白雲母を含む。粒子には定向配列がみられる。



単ニコル



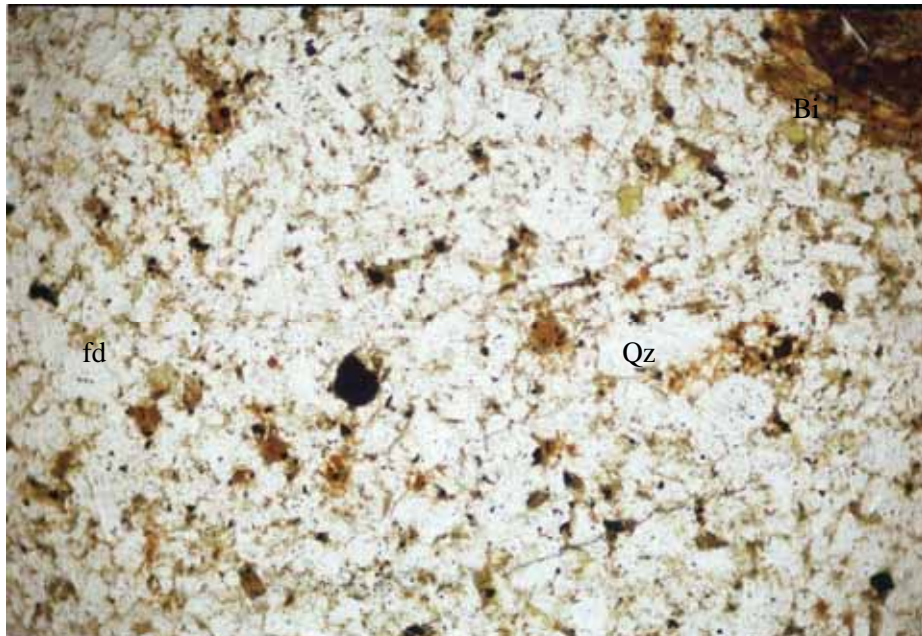
直交ニコル

凡例：Qz；石英，fd；長石，w-m；白雲母

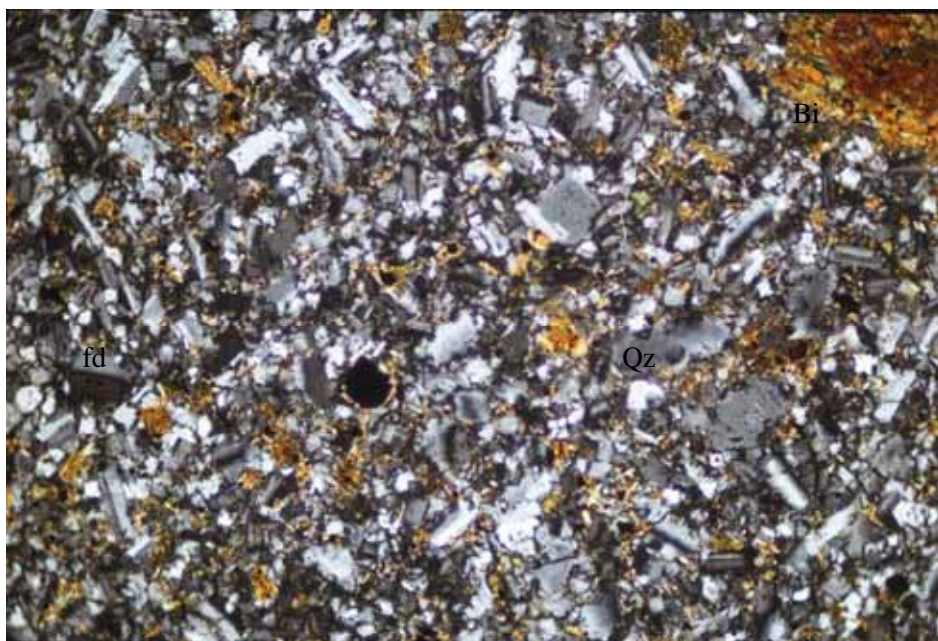
1mm

(7) アプライト

- ・ 灰白色を呈し径 0.02 ~ 0.1mm の石英，長石を主体とし，黒雲母を伴う。文象斑岩状を示す。



単ニコル



直交ニコル

1mm

凡例：Qz；石英，fd；長石，Bi；黒雲母

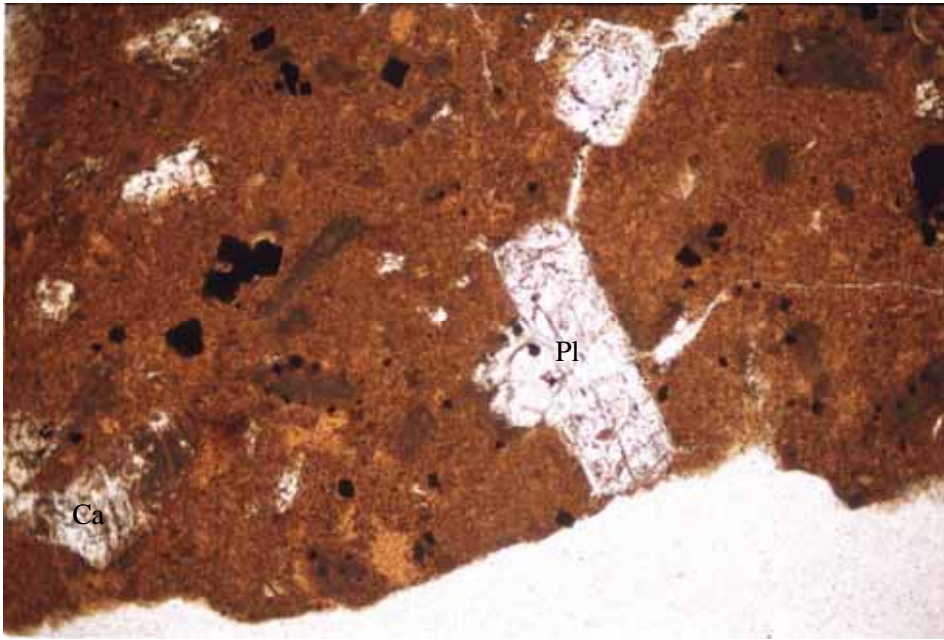
13. 薄片番号 ， 区間番号 31 ， 灰 ， 深度 830 ~ 860m

柱状図：砂岩

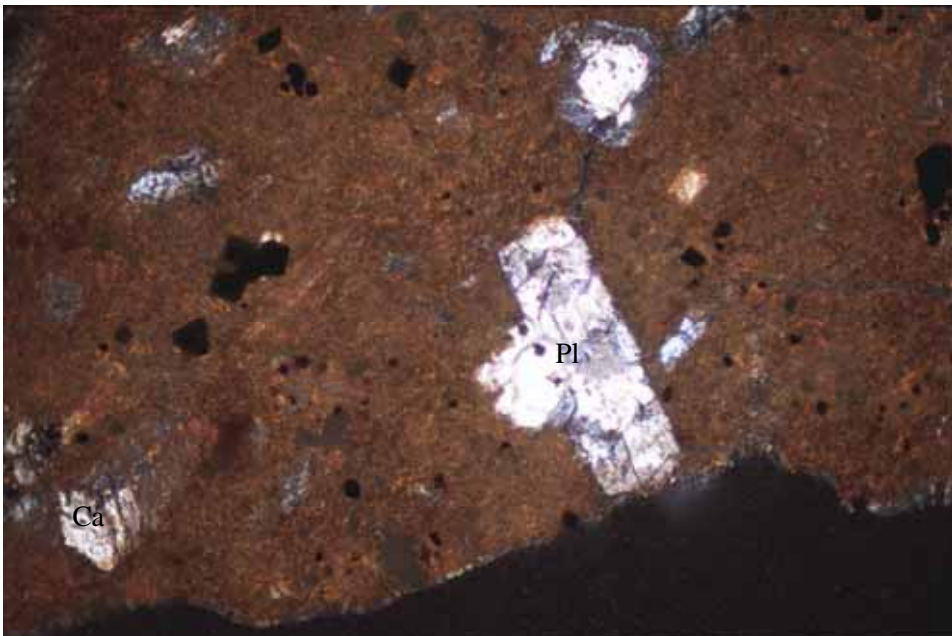
偏光顕微鏡観察

(1) 安山岩

- ・ 石基：褐色を呈しガラス質，ハイアロオフィティック状を示す。
- ・ 斑晶：径 0.1 ~ 0.5mm の短柱状の斜長石，まれに径約 3mm の方解石を伴う。



単ニコル



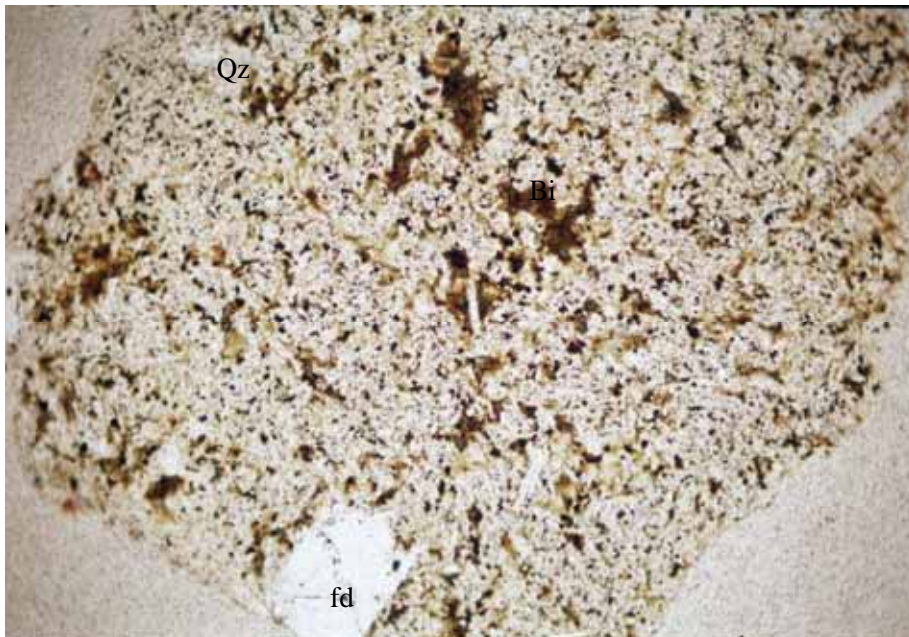
直交ニコル

凡例：Pl；斜長石，Ca；方解石

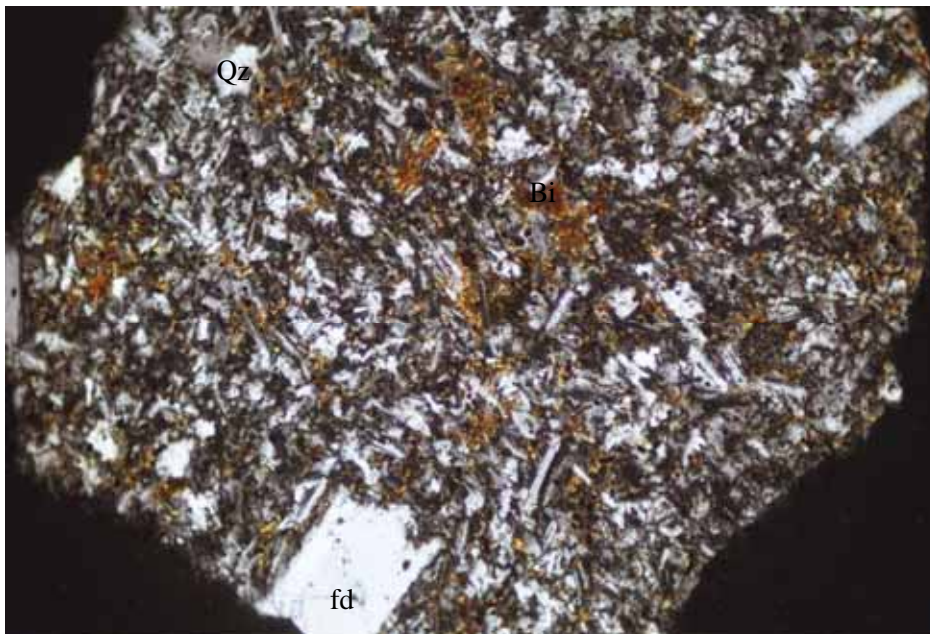
1mm

(2) アプライト(まれ)

- ・ 径0.01~0.2mmの石英,長石を主体とし黒雲母を伴う。文象斑岩状を示す。



単ニコル



直交ニコル

凡例：Qz；石英，fd；長石，Bi；黒雲母

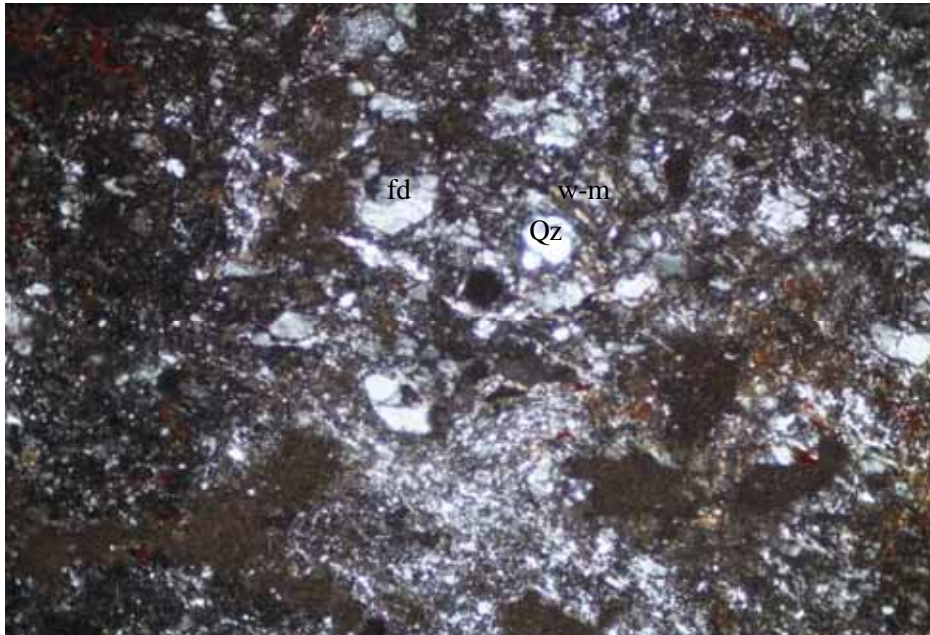
1mm

(3) 砂岩 (まれ)

- ・ 灰白色を呈する細粒な基質に径 0.02 ~ 0.1mm の石英, 長石を主体とし白雲母を伴う。
- ・ 粒子には定向配列がみられる。



単ニコル



直交ニコル

1mm

凡例: Qz; 石英, fd; 長石, w-m; 白雲母

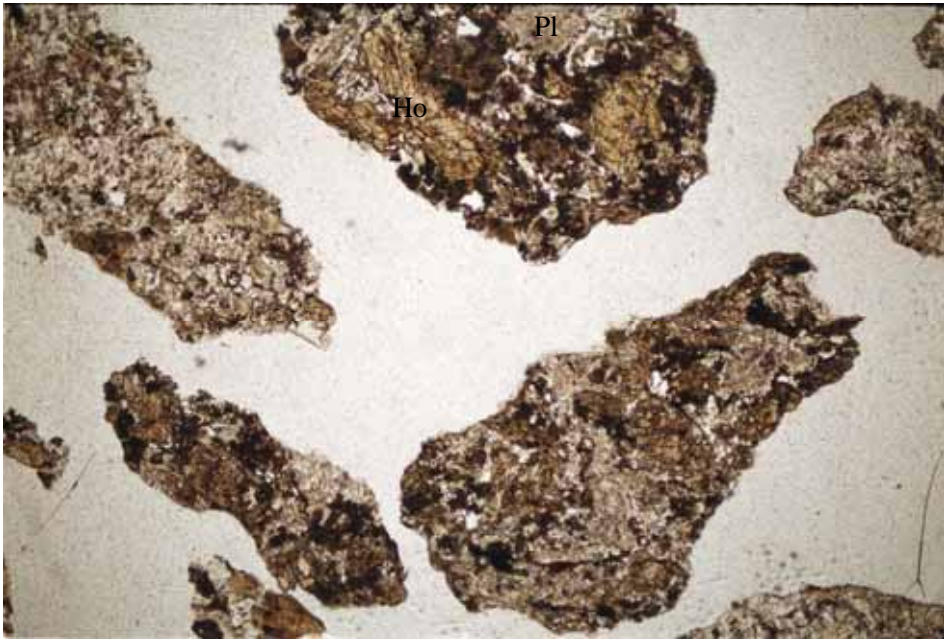
14. 薄片番号 , 区間番号 32, 深度 860 ~ 931m

柱状図 : 泥岩

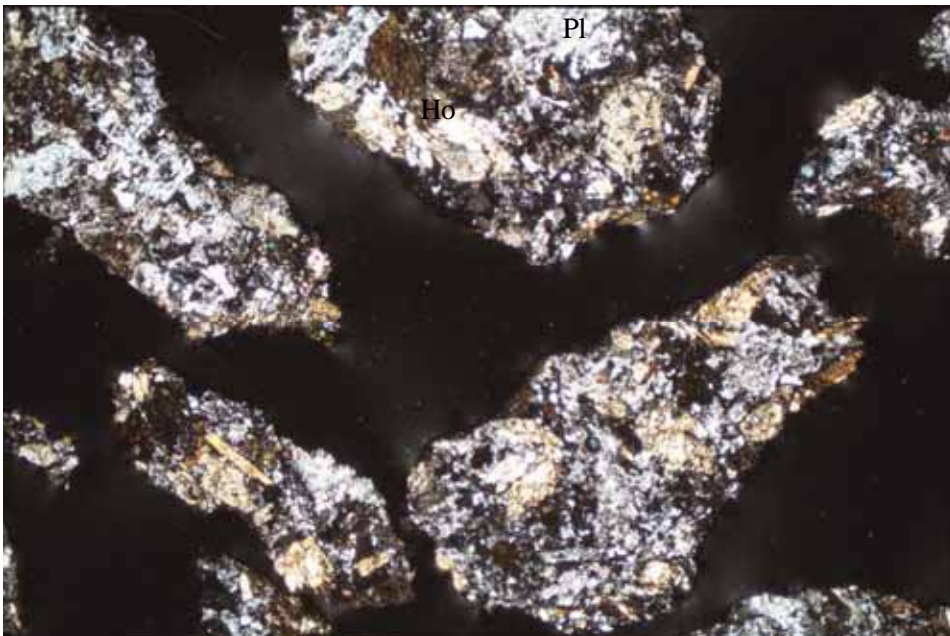
偏光顕微鏡観察

(1) 粗粒角閃石凝灰岩

- ・ 褐灰 ~ 灰白色を呈し径 0.02 ~ 0.05mm の斜長石, 角閃石と径 0.1 ~ 1mm の斜長石, 角閃石からなる。



単ニコル



直交ニコル

凡例 : Pl ; 斜長石, Ho ; 角閃石

1mm

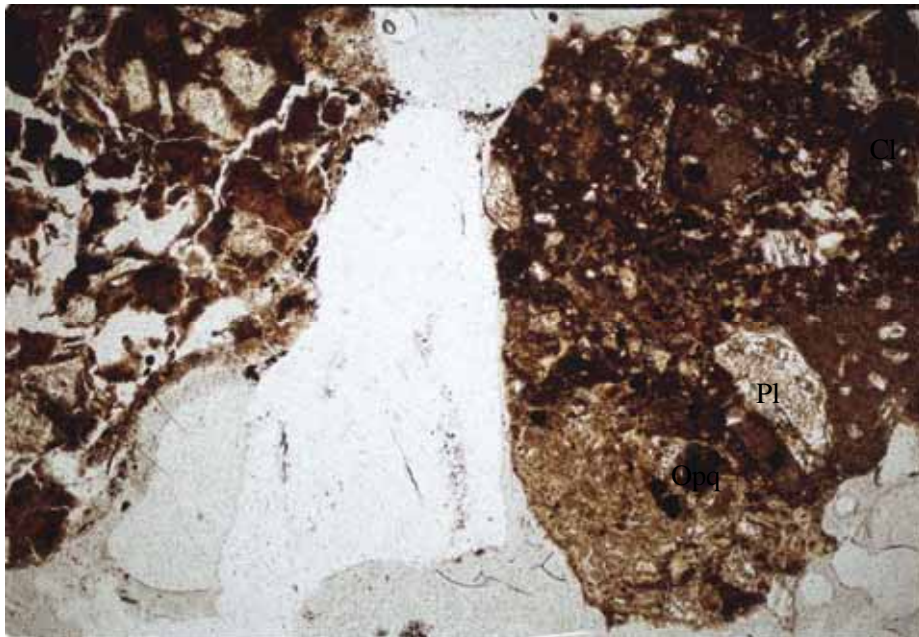
15. 薄片番号 ， 区間番号 33 ， 赤 ， 深度 931 ~ 950m

柱状図：砂岩

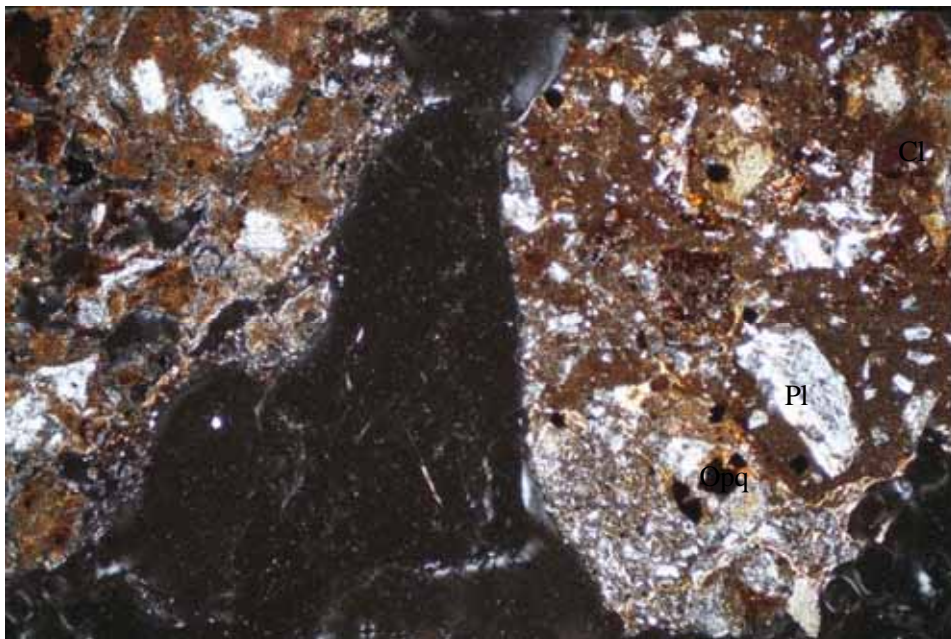
偏光顕微鏡観察

(1) 安山岩

- ・ 石基：褐色を呈するガラス質，ハイアロオフィティック状を示す。基質には粘土鉱物がみられ変質している。
- ・ 斑晶：径 0.02 ~ 0.2mm の短柱状の斜長石を含む。
- ・ 岩片：石基は褐灰色を呈し長径約 0.03mm の針状の斜長石，不透明鉱物からなりハイアロオフィティック状を示す。斑晶には長径 0.05 ~ 0.1mm の短冊状の斜長石，不透明鉱物を含む。



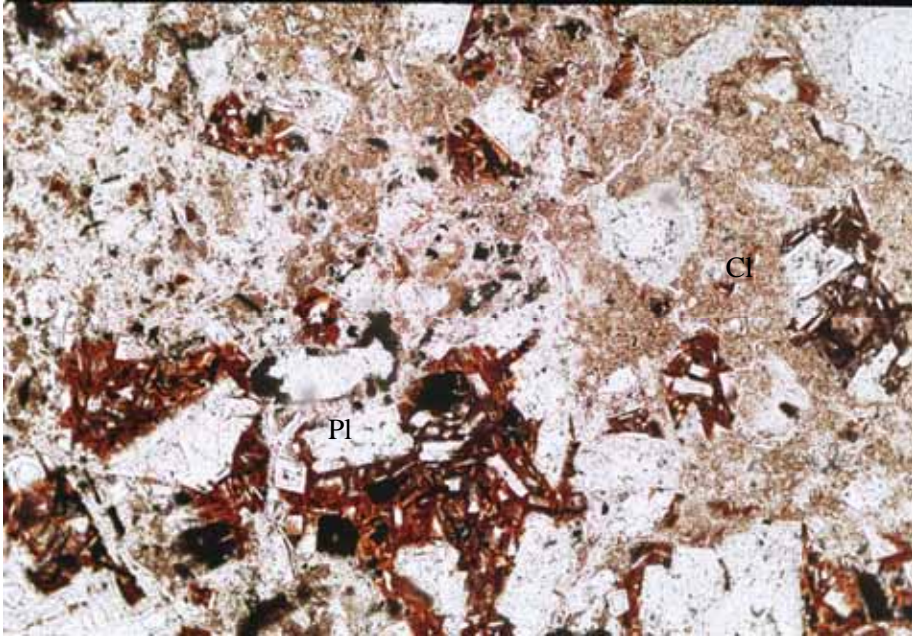
単ニコル



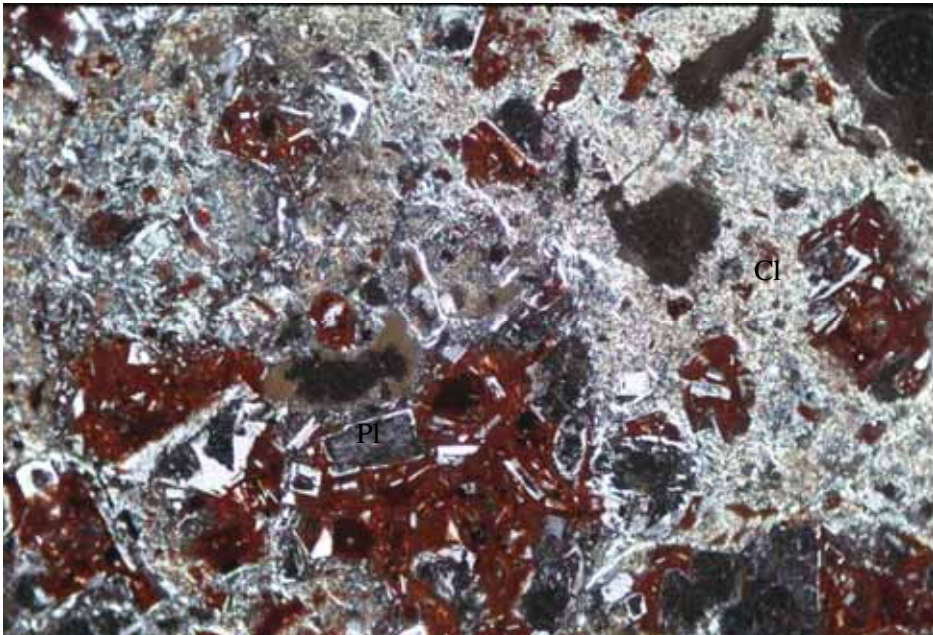
直交ニコル 凡例：Pl；斜長石，Opq；不透明鉱物，Cl；粘土鉱物_{1mm}

(2) 安山岩

- ・ 石基：褐色を呈し長径 0.01 ~ 0.05mm の短冊状の斜長石からなり填間状~ハイアロオフィティック状を示す。基質には粘土鉱物がみられ変質している。
- ・ 斑晶：長径 0.1 ~ 0.2mm 短柱状の斜長石を含む。



単ニコル



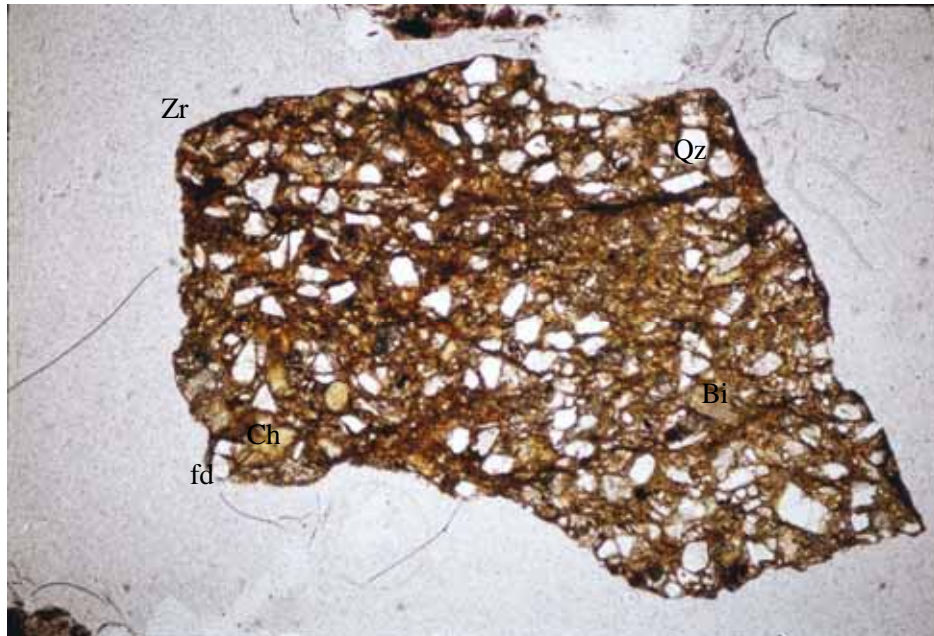
直交ニコル

1mm

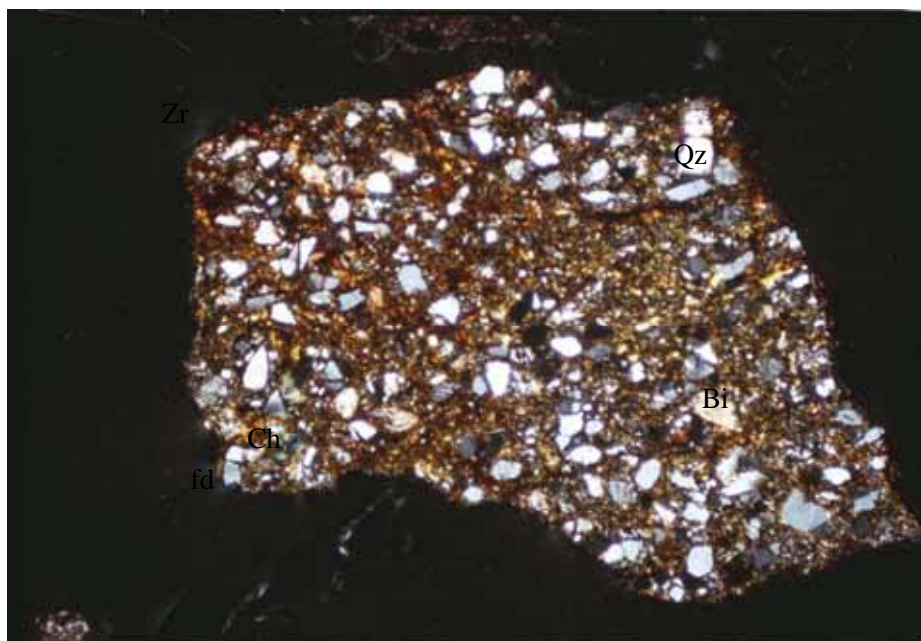
凡例：Pl；斜長石，Cl；粘土鉱物

(3) 泥岩 (まれ)

- ・ 褐色を呈する細粒の基質と、径 0.02 ~ 0.1mm の石英、長石を主体とし、緑泥石、黒雲母、ジルコンを伴う。粒子には弱い定向配列がみられる。



単ニコル



直交ニコル

凡例：Qz；石英，fd；長石，Ch；緑泥石，Bi；黒雲母，Zr；ジルコン 1mm

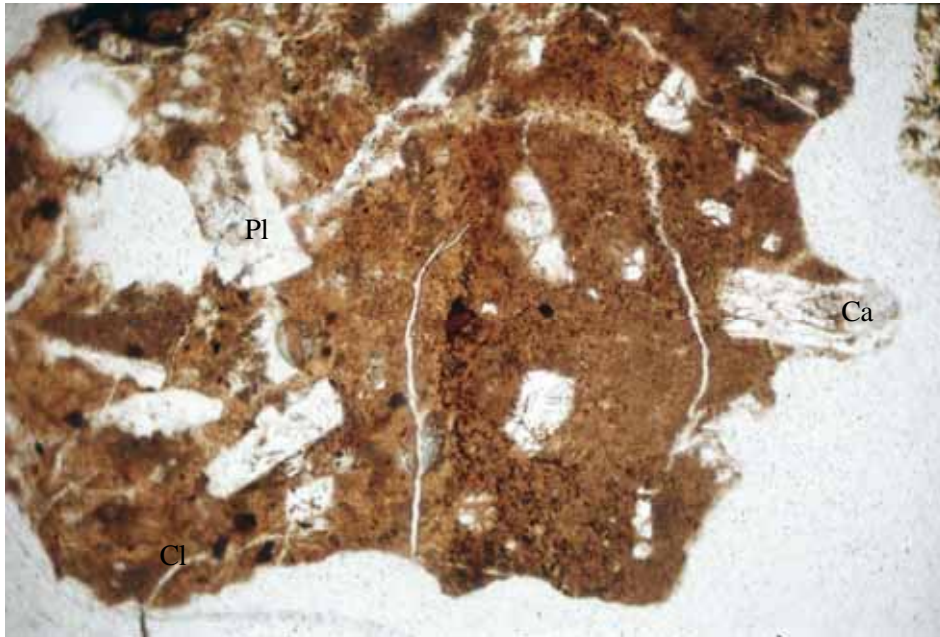
16. 薄片番号 ， 区間番号 33， 赤以外， 深度 931 ~ 950m

柱状図： 砂岩

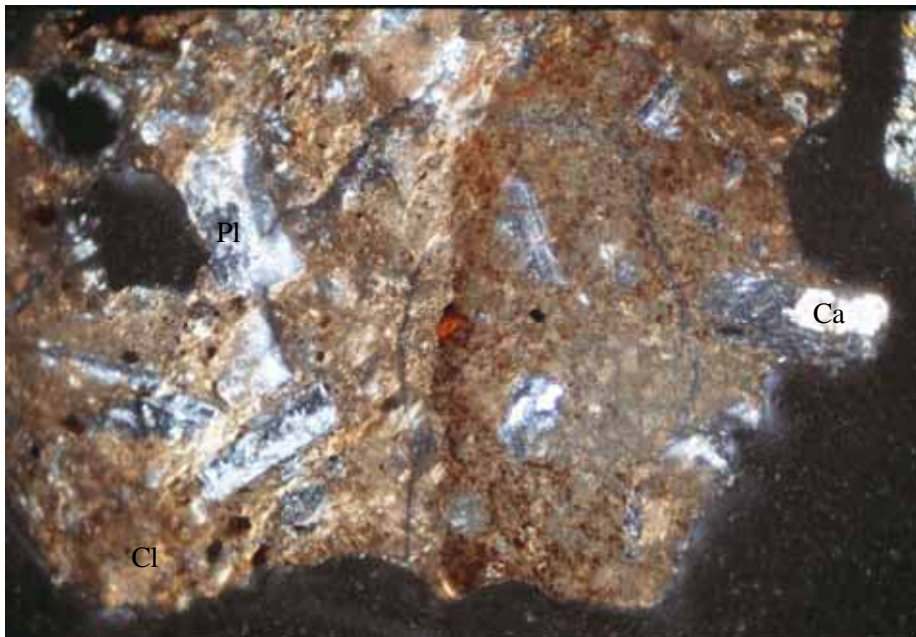
偏光顕微鏡観察

(1) 安山岩

- ・ 石基： 褐色を呈するガラス質， ハイアロオフィティック状を示す。 基質には粘土鉱物がみられ変質している。
- ・ 斑晶： 径 0.02 ~ 0.2mm の短柱状の斜長石を含む。 径 0.2mm の方解石もみられる。



単ニコル



直交ニコル

1mm

凡例： Pl； 斜長石， Ca； 方解石， Cl； 粘土鉱物

(2) 安山岩

- ・ 石基：褐灰色を呈し長径約 0.03mm の針状の斜長石，針状の不透明鉱物からなりハイアロオフィティック状を示す。
- ・ 斑晶：長径 0.05 ~ 0.1mm の短冊状の斜長石を含む。



単ニコル



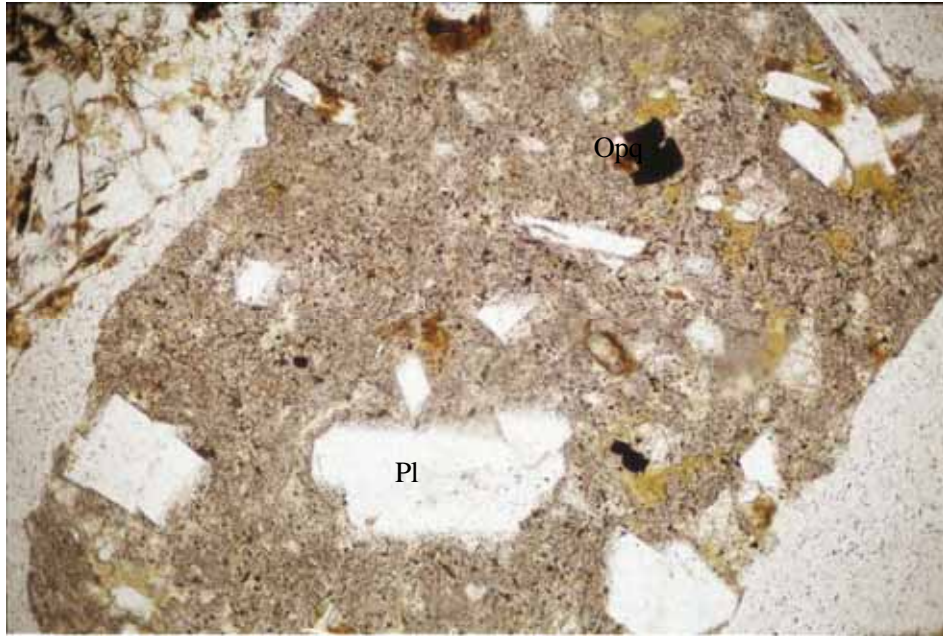
直交ニコル

1mm

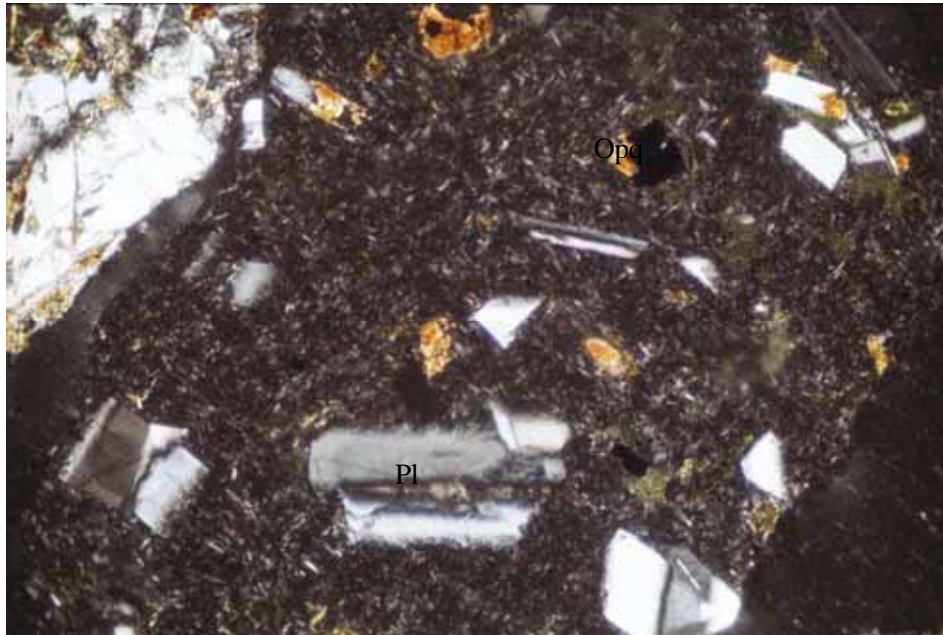
凡例：Pl；斜長石，Opq；不透明鉱物

(3) 安山岩 (まれ)

- ・ 石基：褐灰色を呈し長径 0.01 ~ 0.05mm の短冊状の斜長石，不透明鉱物からなり充填状 ~ ハイアロオフィティック状を示す。
- ・ 斑晶：長径 0.1 ~ 0.4mm 短柱状の斜長石を含む。



単ニコル



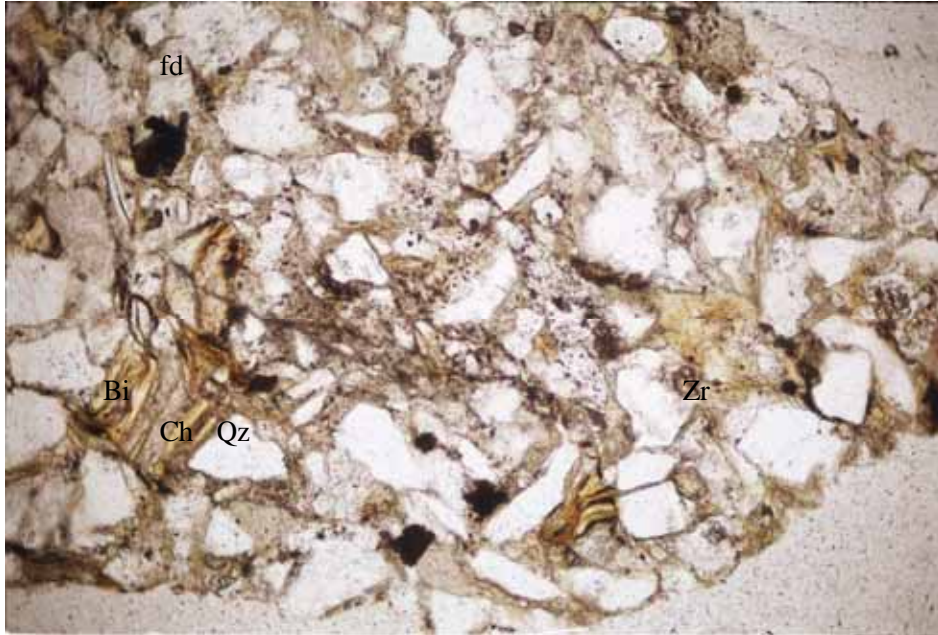
直交ニコル

1mm

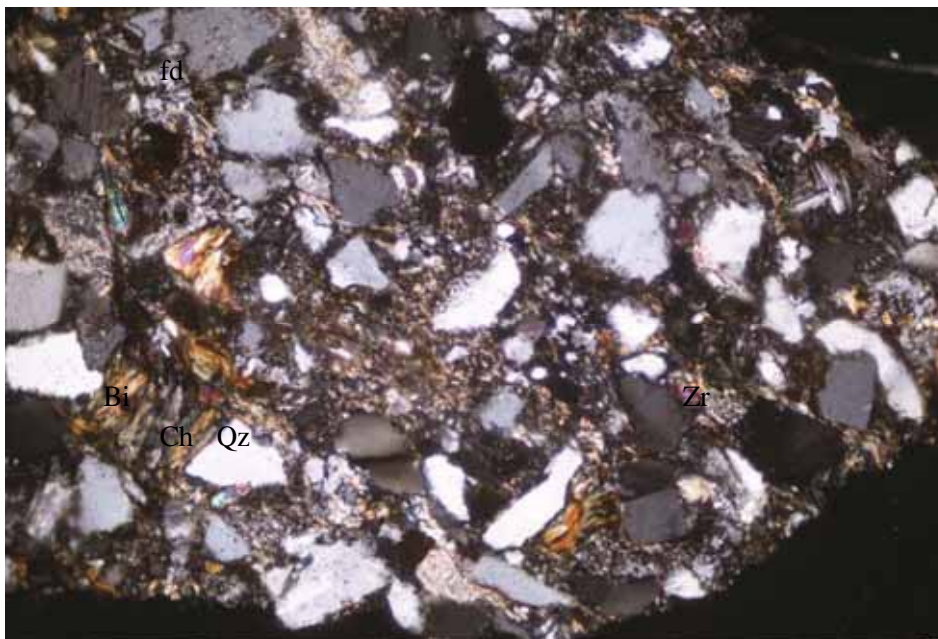
凡例：Pl；斜長石，Opq；不透明鉱物

(4) 砂岩

- ・ 褐灰色を呈する細粒の基質と、径 0.02 ~ 0.1mm の石英、長石を主体とし、緑泥石、黒雲母、ジルコンを伴う。粒子には弱い定向配列がみられる。



単ニコル

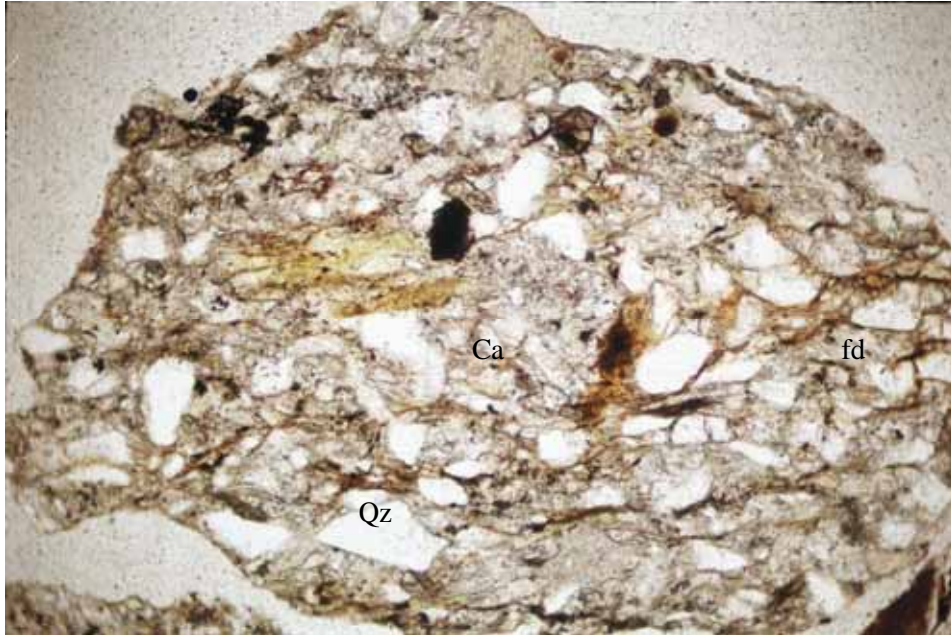


直交ニコル

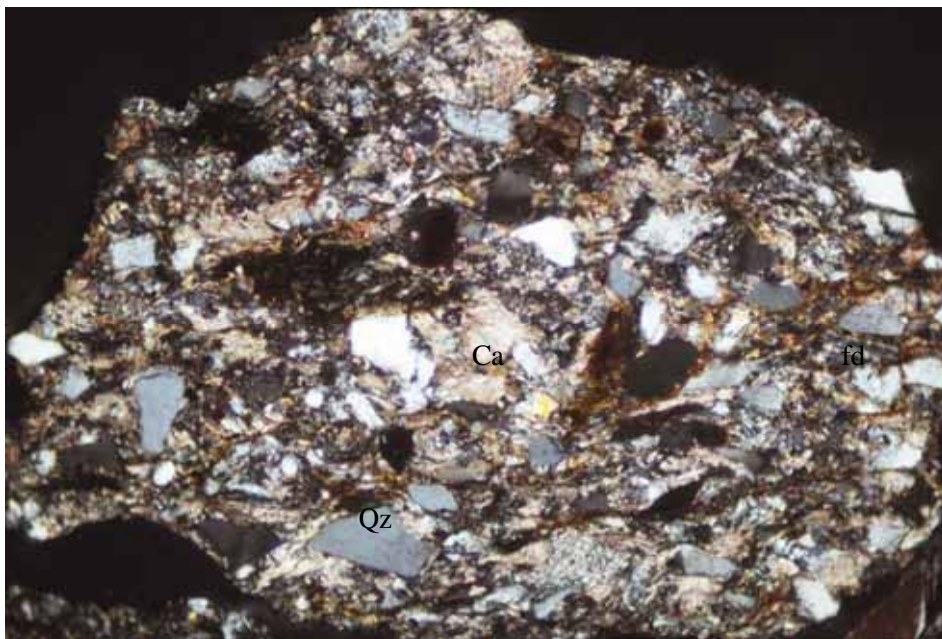
凡例：Qz；石英，fd；長石，Ch；緑泥石，Bi；黒雲母，Zr；ジルコン 1mm

(5) 砂岩～泥岩（まれ）

- ・ 灰～褐灰色を呈し細粒な基質と、径 0.01～0.05mm の石英，長石および方解石を含む。定向配列が明瞭である。



単ニコル



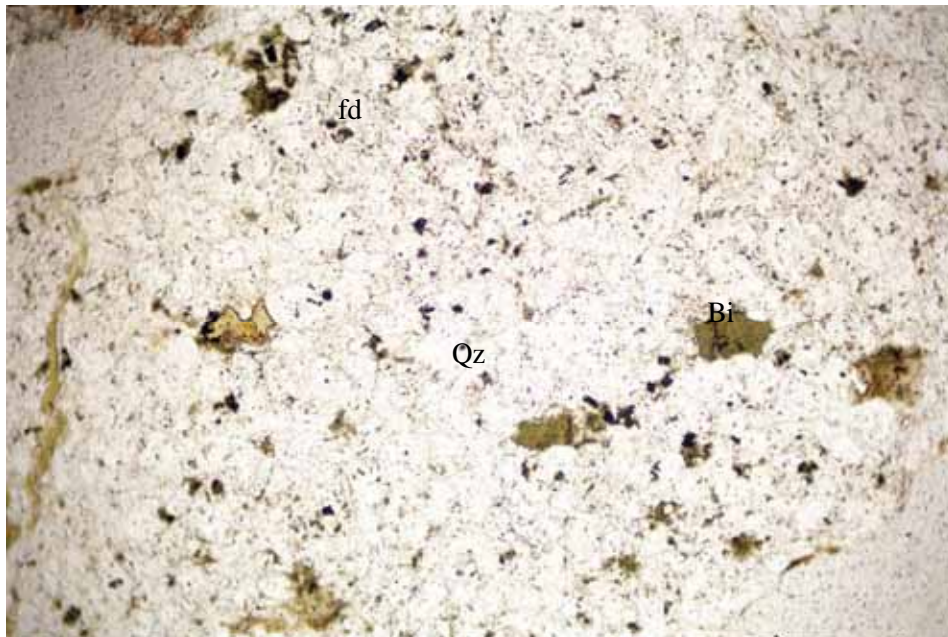
直交ニコル

1mm

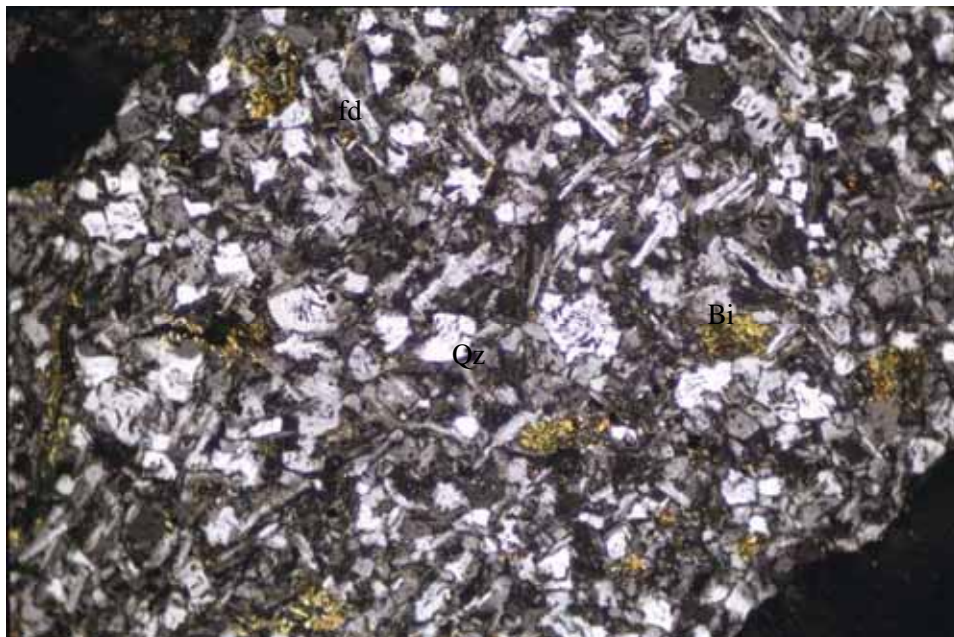
凡例：Qz；石英，fd；長石，Ca；方解石

(6) アプライト

- ・ 径 0.01 ~ 0.2mm の石英，長石を主体とし黒雲母を伴う。文象斑岩状を示す。



単ニコル



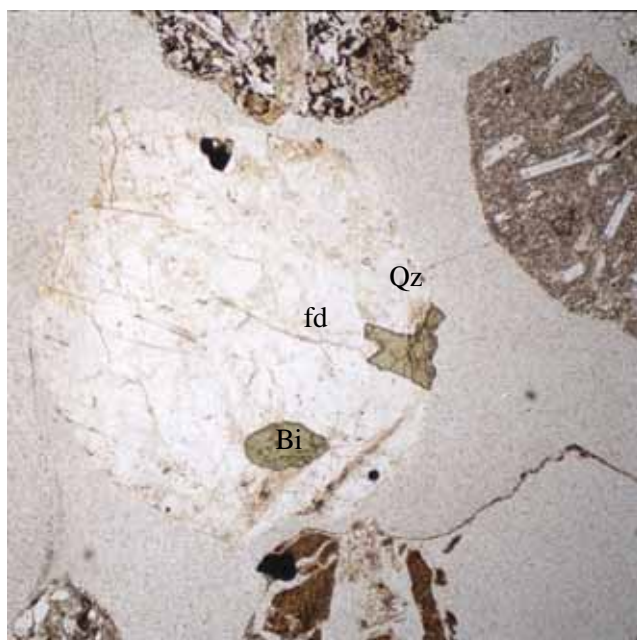
直交ニコル

凡例：Qz；石英，fd；長石，Bi；黒雲母

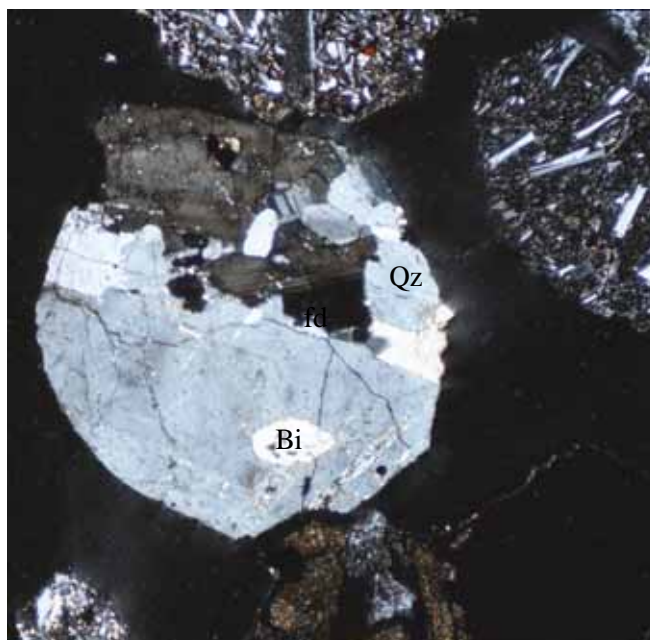
1mm

(7) 花崗岩

- ・ 径 0.1 ~ 1mm の石英，長石および黒雲母からなる。



単ニコル



直交ニコル

凡例：Qz；石英，fd；長石，Bi；黒雲母

1mm

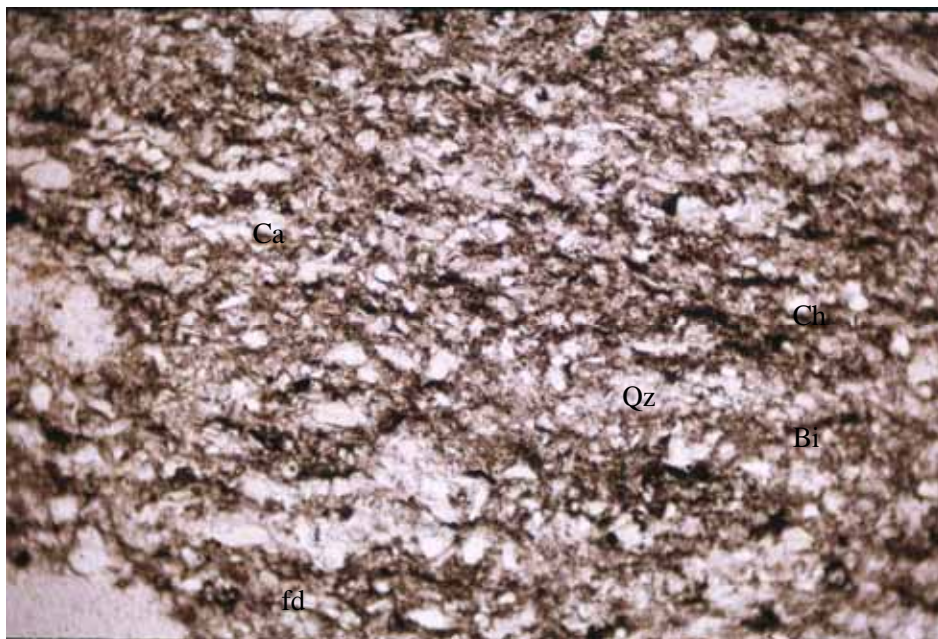
薄片番号 ， 区間番号 34 ， 深度 950 ~ 1000m

柱状図：泥岩

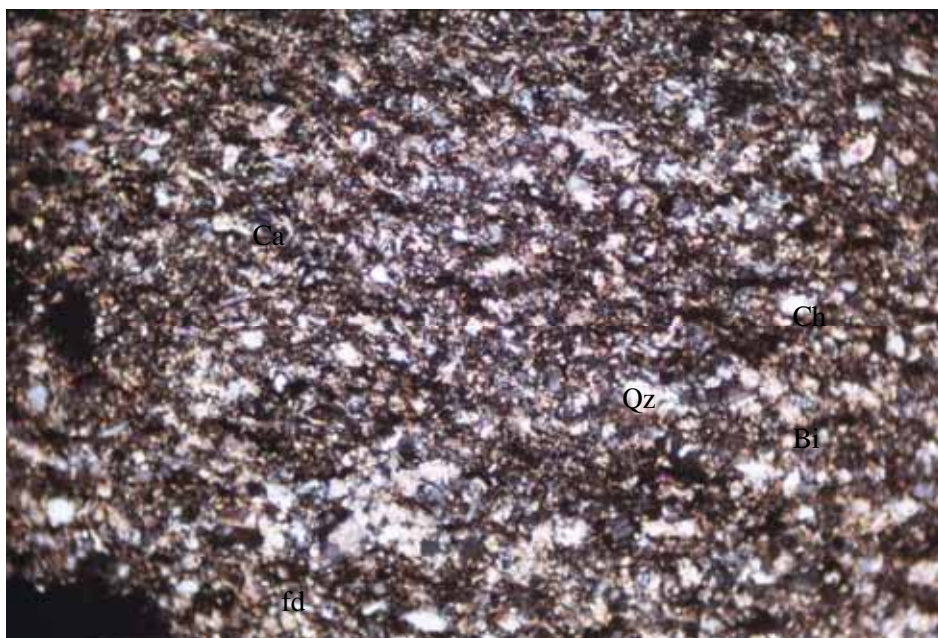
偏光顕微鏡観察

(1) 泥岩 ~ 砂岩

- ・ 暗灰 ~ 灰白色を呈する細粒な基質に径 0.01 ~ 0.1mm の石英，長石を主体とし，黒雲母，緑泥石，方解石を伴う。粒子には定向配列がみられる。



単ニコル



直交ニコル

1mm

凡例：Qz；石英，fd；長石，Bi；黒雲母，Ch；緑泥石，Ca；方解石

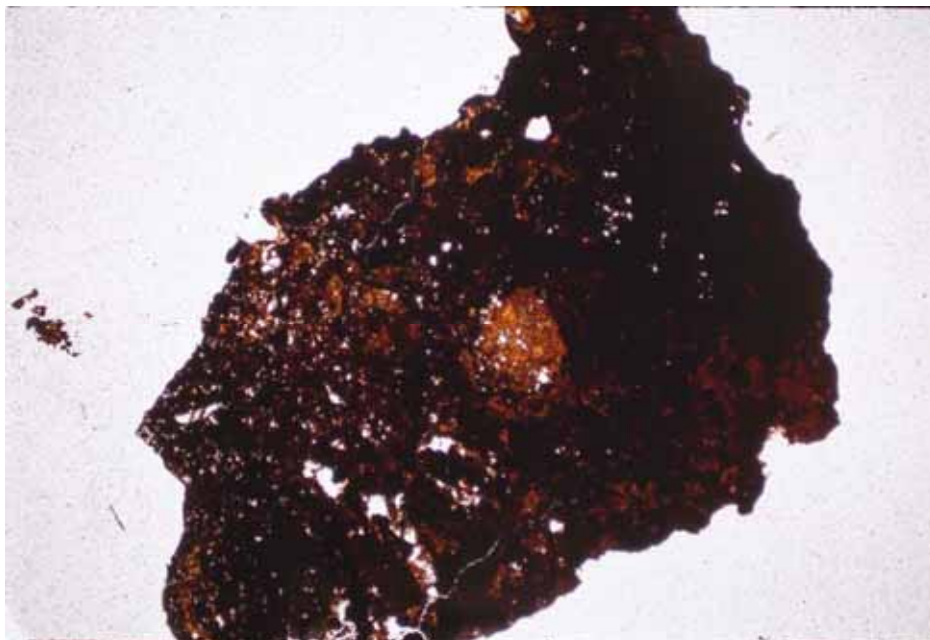
17. 薄片番号 , 区間番号 34, 赤, 深度 950~1000m

柱状図: 泥岩

偏光顕微鏡観察

(1) 不透明鉱物

- ・ 暗褐色を呈する不透明鉱物



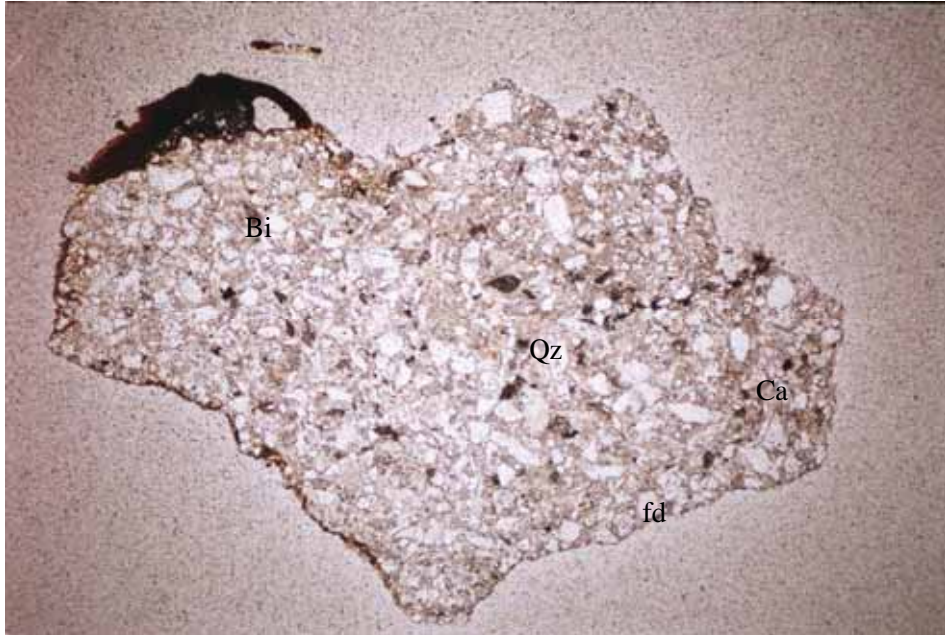
単ニコル



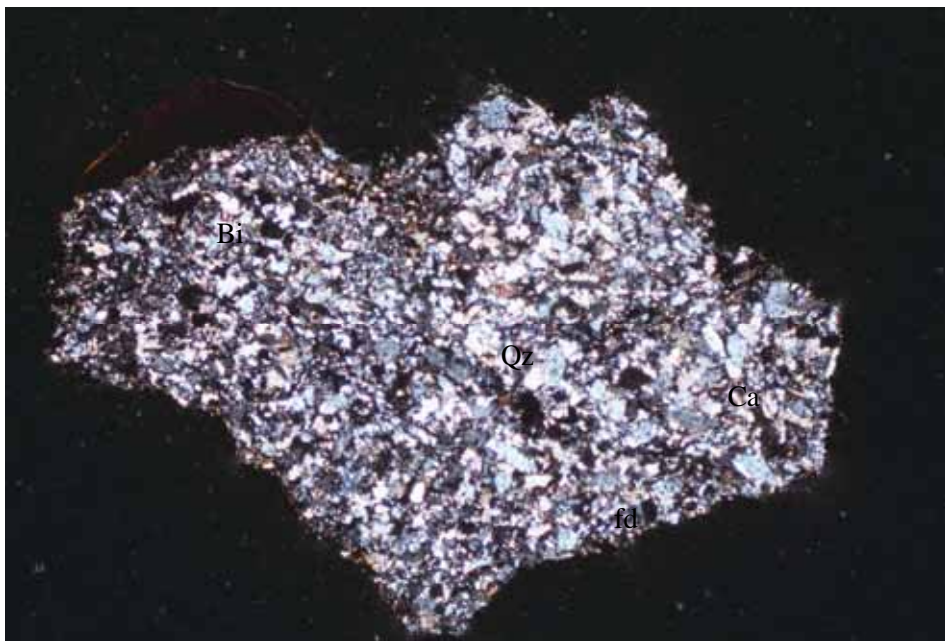
1mm

(2) アプライト

- ・ 径 0.01 ~ 0.2mm の石英，長石を主体とし黒雲母および方解石を伴う。文象斑岩状を示す。



単ニコル



直交ニコル

1mm

凡例：Qz；石英，fd；長石，Bi；黒雲母，Ca；方解石

(3) 安山岩 (まれ)

- ・ 石基：褐灰色を呈し長径約 0.05mm の針状の斜長石，不透明鉱物からなり填間状を示す。
- ・ 斑晶：径 0.1 ~ 0.5mm の短柱状の斜長石，斜方輝石を含む。



単ニコル



直交ニコル

凡例：Pl；斜長石，Opx；斜方輝石，Opq；不透明鉱物

1mm