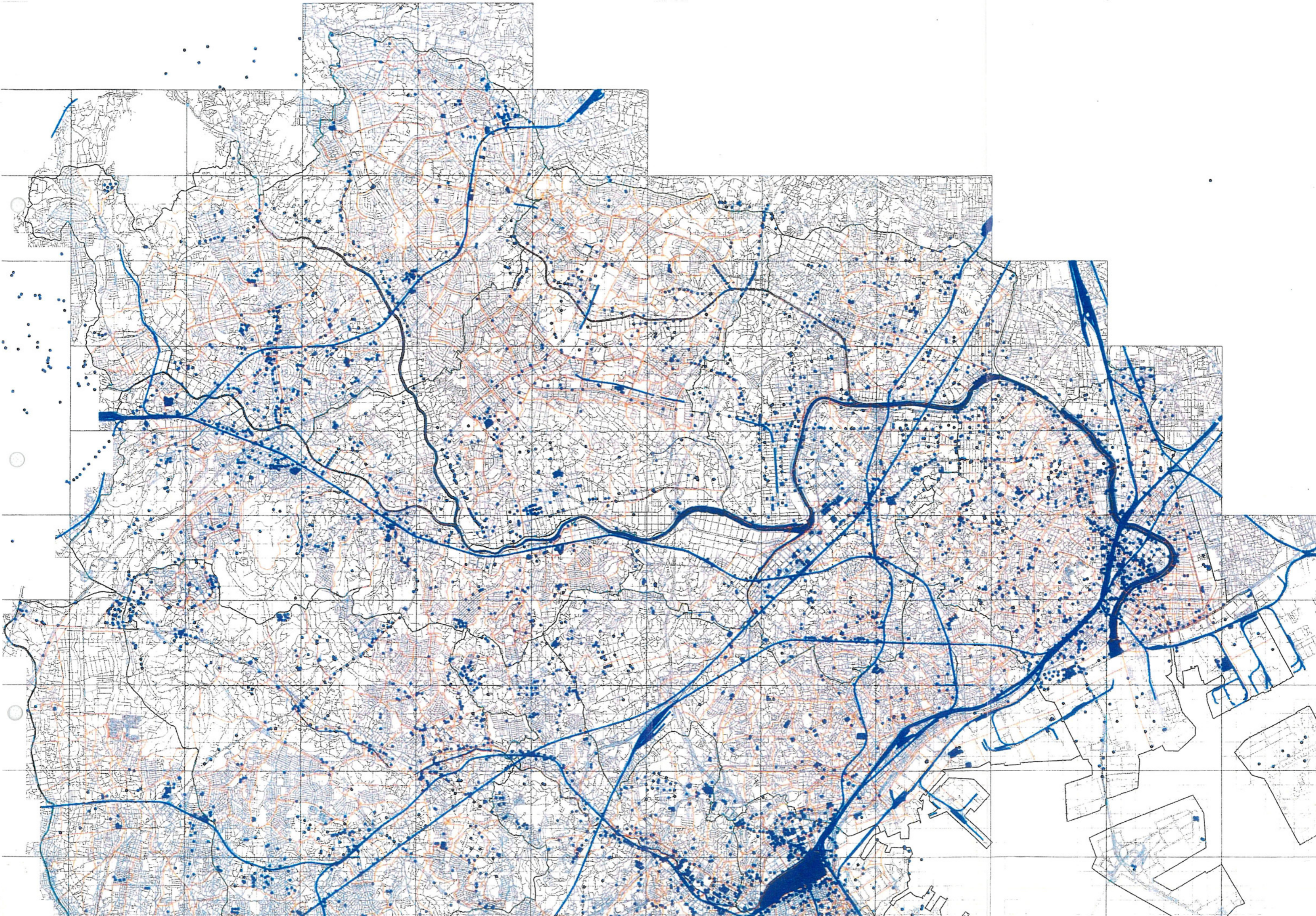


ボーリング位置図とボーリング柱状図（代表）

（出典の詳細については本分参照）

2000年版横浜市ボーリングデータ検索システム

ボ ー リ ン グ 位 置 図



ボーリング柱状図（代表）

横浜市域内における地盤・地質調査委託

ボーリング柱状図（代表）

調査地点一覧表

番号	区名	施設名	備考	番号	区名	施設名	備考	番号	区名	施設名	備考	番号	区名	施設名	備考
1	鶴見区	鶴見消防署(合庁)	その1	41	中区	本牧市民公園	その2	81	金沢区	六浦消防出張所	その2	121	都築区	山田小学校	その4
2		生麦消防出張所		42	区	市役所		82		東宮岡消防出張所		122		中川西小学校	
3		大黒町消防出張所		43	南区	南消防署	83	富岡消防出張所		123		都田小学校			
4		末吉消防出張所		44		中村町消防出張所	84	釜利谷消防出張所		124		戸塚区	戸塚消防署	その3	
5		入船消防出張所		45		大岡消防出張所	85	幸浦消防出張所		125			大正消防出張所		
6		矢向消防出張所		46		六ツ川消防出張所	86	能見台消防出張所		126			吉田消防出張所		
7		岸谷消防出張所		47	南土木事務所	87	横浜ヘリポート	127		鳥が丘消防出張所					
8		寺尾消防出張所		48	港南区	港南消防署	88	金沢土木事務所		128			東戸塚消防出張所		
9		駒岡消防出張所		49		芹が谷消防出張所	89	八景島		129			深谷消防出張所		
10		鶴見水上消防出張所		50		野庭消防出張所	90	金沢マリーナ		130			消防訓練センター		
11		鶴見土木事務所		51		港南台消防出張所	91	市立大学		131			戸塚土木事務所		
12		北部第二下水処理場		52	上永谷消防出張所	92	港北区	港北消防署(合庁)		132			舞岡小学校		その3
13		馬場小学校		53	港南土木事務所	93		綱島消防出張所		133			平戸小学校		
14		末吉中学校		54	消防局庁舎	94		日吉消防出張所		134		栄区	栄消防署	その3	
15	神奈川区	神奈川消防署(合庁)	55	榑太坂消防出張所	95	篠原消防出張所		135	上郷消防出張所						
16		入江町消防出張所	56	本陣消防出張所	96	高田消防出張所		136	豊田消防出張所						
17		浦島消防出張所	57	西谷消防出張所	97	新羽消防出張所		137	栄土木事務所						
18		菅田消防出張所	58	今井消防出張所	98	小机消防出張所		138	桂台小学校						
19		片倉消防出張所	59	保土ヶ谷土木事務所	99	港北土木事務所		139	泉区	泉消防署	その3				
20		松見消防出張所	60	仏向小学校	100	新吉田小学校		140		緑園消防出張所					
21		市民防災センター	61	上菅田中学校	101	駒林小学校		141		中田消防出張所					
22		神奈川土木事務所	62	旭区	旭消防署	102	緑消防署(合庁)	142		いずみ野消防出張所					
23		神奈川下水処理場	63		さが丘消防出張所	103	長津田消防出張所	143	岡津消防出張所						
24		羽沢小学校	64		都岡消防出張所	104	十日市場消防出張所	144	泉土木事務所						
25	白幡小学校	65	南本宿消防出張所		105	鳴居消防出張所	145	下和泉小学校							
26	三ツ沢公園	66	若葉台消防出張所		106	白山消防出張所	146	瀬谷区	瀬谷消防署	その3					
27	西区	西消防署	67		市沢消防出張所	107	緑土木事務所		147		中瀬谷消防出張所				
28		浅間町消防出張所	68	今宿消防出張所	108	青葉区	148		下瀬谷消防出張所						
29		境之谷消防出張所	69	旭土木事務所	109		青葉消防署	149	阿久和消防出張所						
30		西土木事務所	70	大池小学校	110		藤が丘消防出張所	150	瀬谷土木事務所						
31		臨港パーク	71	磯子区	磯子消防署		111	元石川消防出張所	その4						
32		市長公舎	72		磯子水上消防出張所		112	鳴志田消防出張所							
33	中消防署	73	洋光台消防出張所		113		すすき野消防出張所								
34	山手消防出張所	74	杉田消防出張所		114	荏田消防出張所									
35	北方消防出張所	75	磯子土木事務所	115	青葉土木事務所										
36	山下町消防出張所	76	南部下処理場	116	榎が丘小学校										
37	山元町消防出張所	77	汐見台小学校	117	都築区	都築消防署(合庁)	その4								
38	中土木事務所	78	滝頭小学校	118		勝田消防出張所									
39	大鳥小学校	79	洋光台第四小学校	119		川和消防出張所									
40	本牧埠頭	80	金沢区	金沢消防署	その2	120	佐江戸消防出張所								
								都築土木事務所							

地震ネット番号	区名	施設名	座標 X: -49193.595
122	都筑区	中川西小学校	Y: -23629.475
住所: 横浜市都筑区中川1丁目3番1号			標高 T.P. +50.22m

調査位置図 (縮尺 s=1:25,000)



地形・地質概要

本調査地は、横浜市営地下鉄線センター北駅の北西約1kmの多摩Ⅱ面(T₂面)に位置する。調査地学校敷地は丘陵造成地で、南側には早渕川低地が分布し、低地とは崖あるいは急斜面で接している。調査地標高はT.P.+50.22m、低地標高はT.P.+20m前後、その間の比高差は約30mに達する。

既往地質資料によれば、調査地付近の多摩Ⅱ面の地質は表層から相模層群の多摩Ⅱローム層おし沼砂礫層、基盤の上総層群王禅寺層が層序している。調査地では3.85mの埋土下に相模層群の多摩Ⅱローム層を3.85m、同おし沼砂礫層を7.35m、計11.2m確認し、G.L.-15.05m以深に基盤の上総層群を確認した。埋土はローム主体、多摩Ⅱローム層は凝灰質粘土、おし沼砂礫層は粘土および砂質土からなり、基盤層は泥岩である。

土質試験結果

深度(m)	土質名	N値	G _s	F _c	D ₅₀	WL	WP	IP
5	VH2	5	2.725	92	0.00275	130.3	47.1	83.2
8	C'H	4	2.708	68	0.00944	73.3	36.6	36.7
10	SM	6	2.761	45	0.109	44.3	26.8	17.5
13	SM	44	2.739					

総合柱状図

