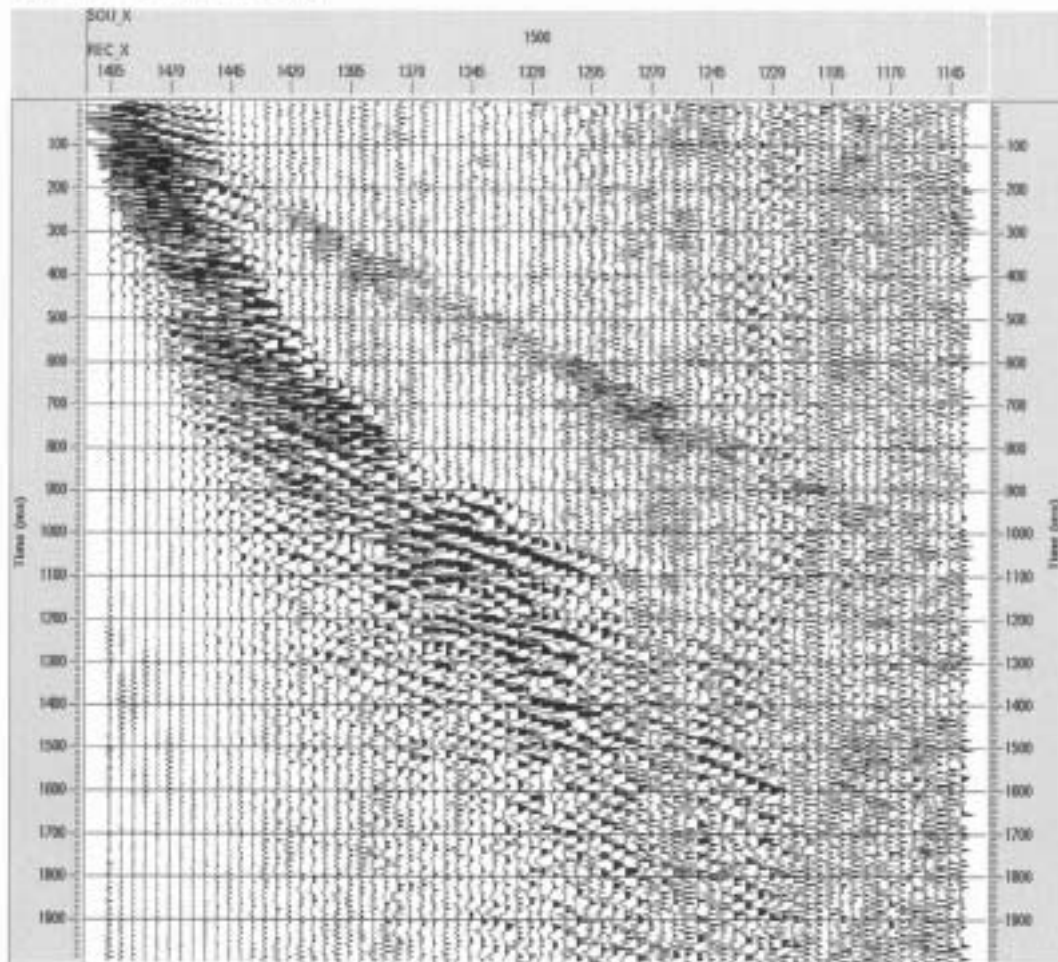


<巻末資料>

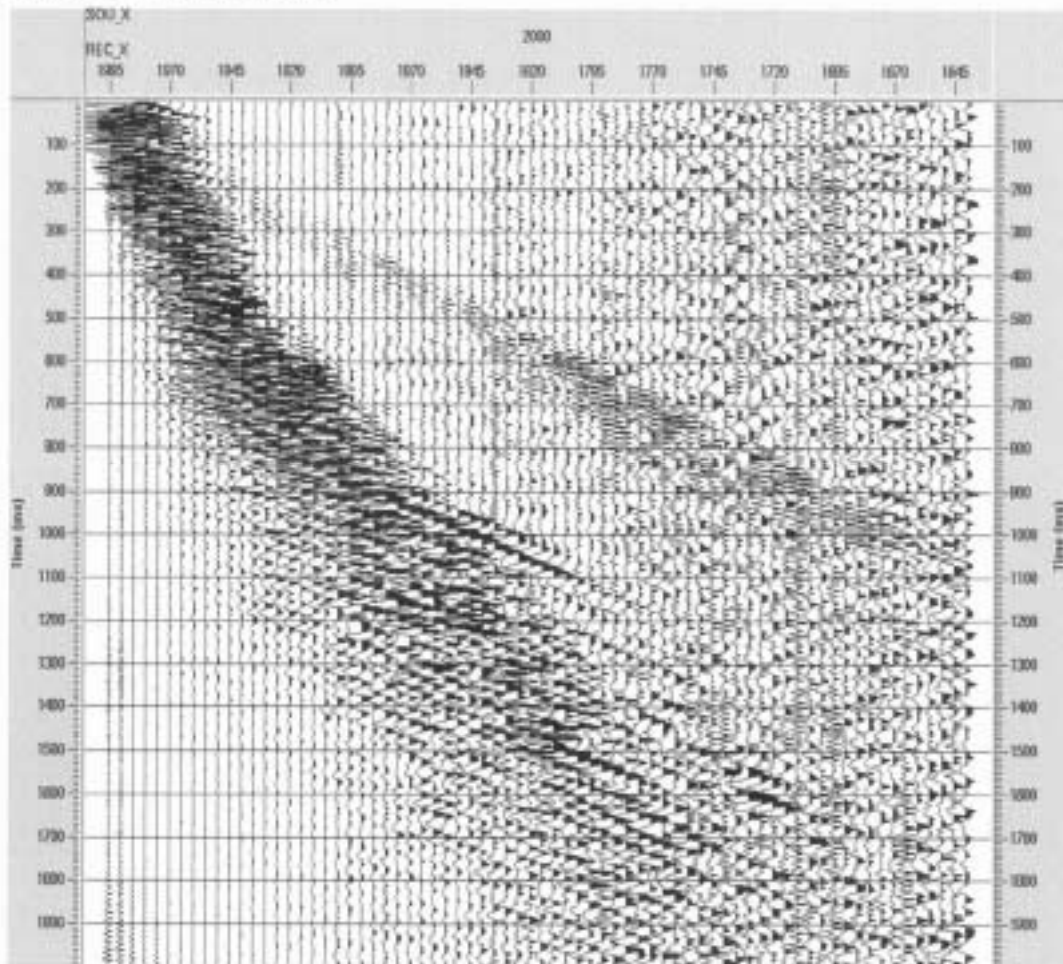
- ・反射法探査オリジナルショットギャザー記録例
 - 大野川右岸地区：中深部S波
 - 乙津川地区：中深部P波、中深部S波
 - 松原地区：浅部S波
 - 日岡地区：浅部S波
- ・ボーリング柱状図
- ・ボーリングコア写真
- ・現場作業写真

反射法探査オリジナルショットギャザー記録例
(大野川右岸地区:中深部S波)

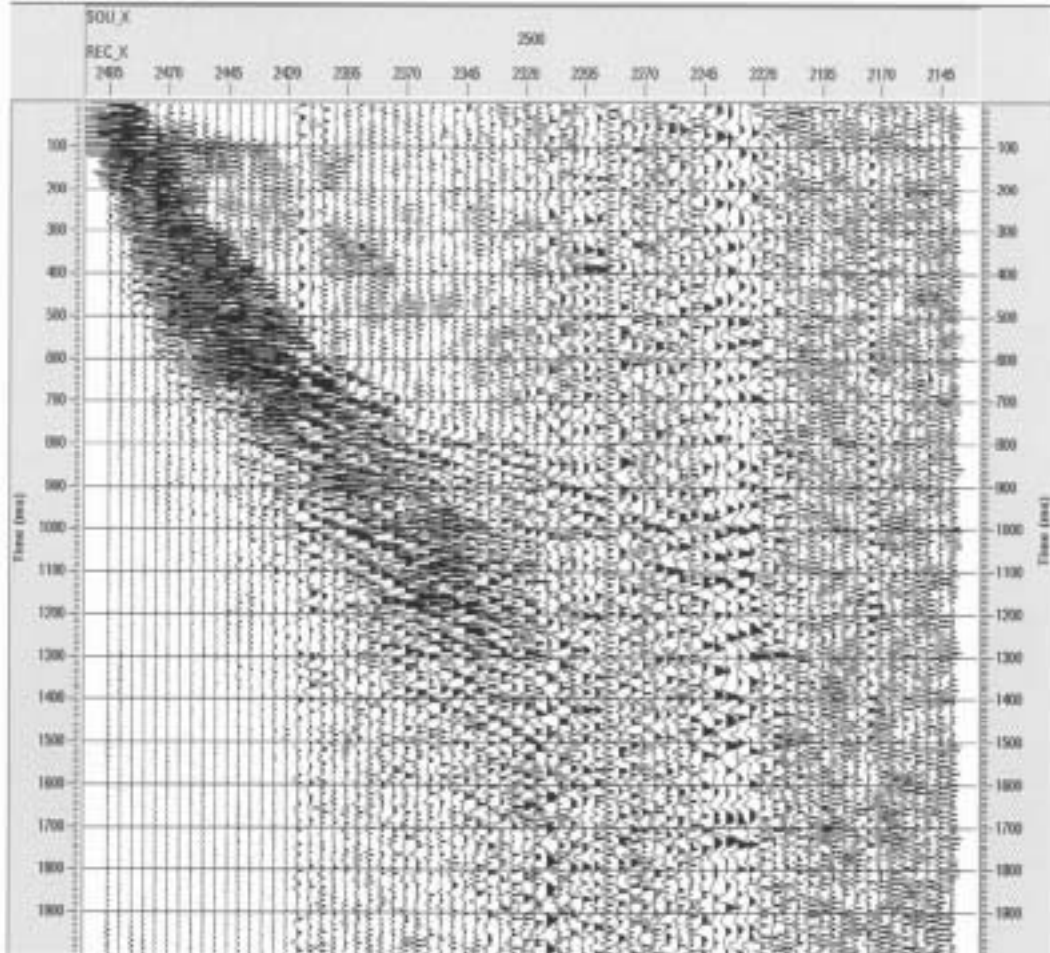
起震位置 距離程1500m



起震位置 距離程2000m

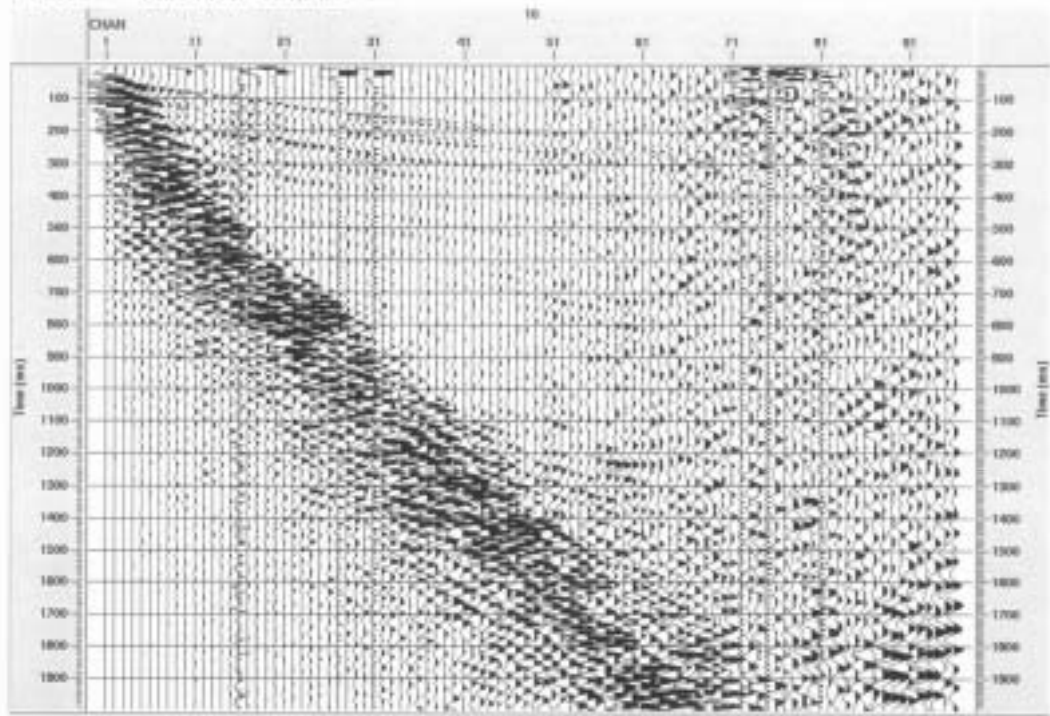


起震位置 距離程2500m

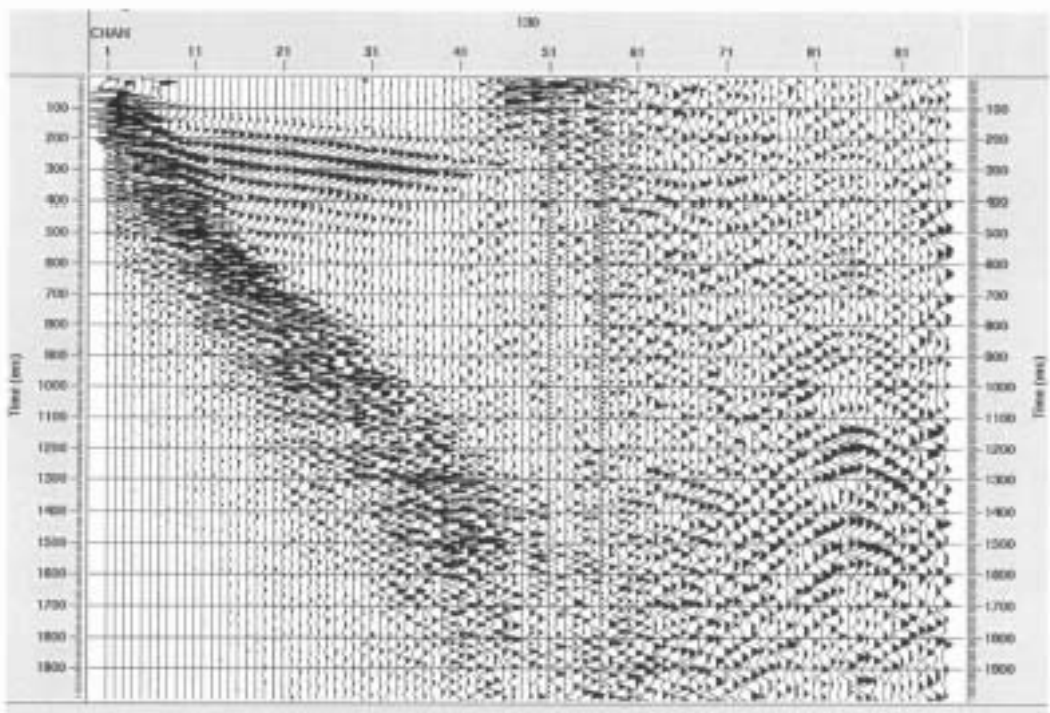


反射法探査オリジナルショットギャザー記録例
(乙 津 川 地 区 : 中深部P波)

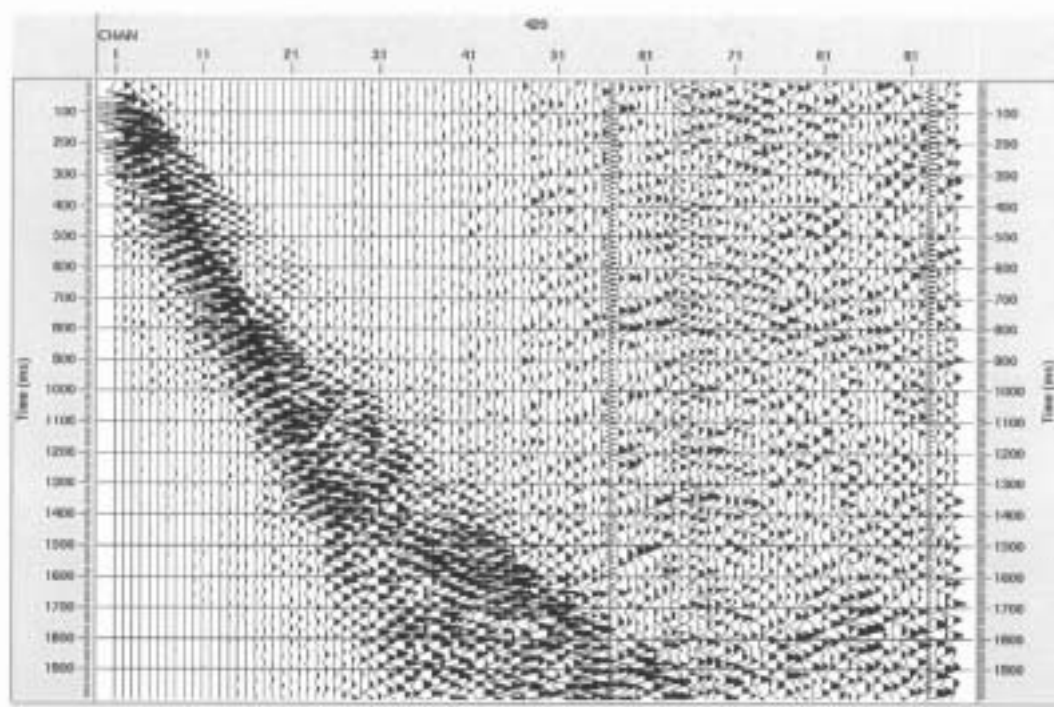
起震位置 堤防測線 距離程10m



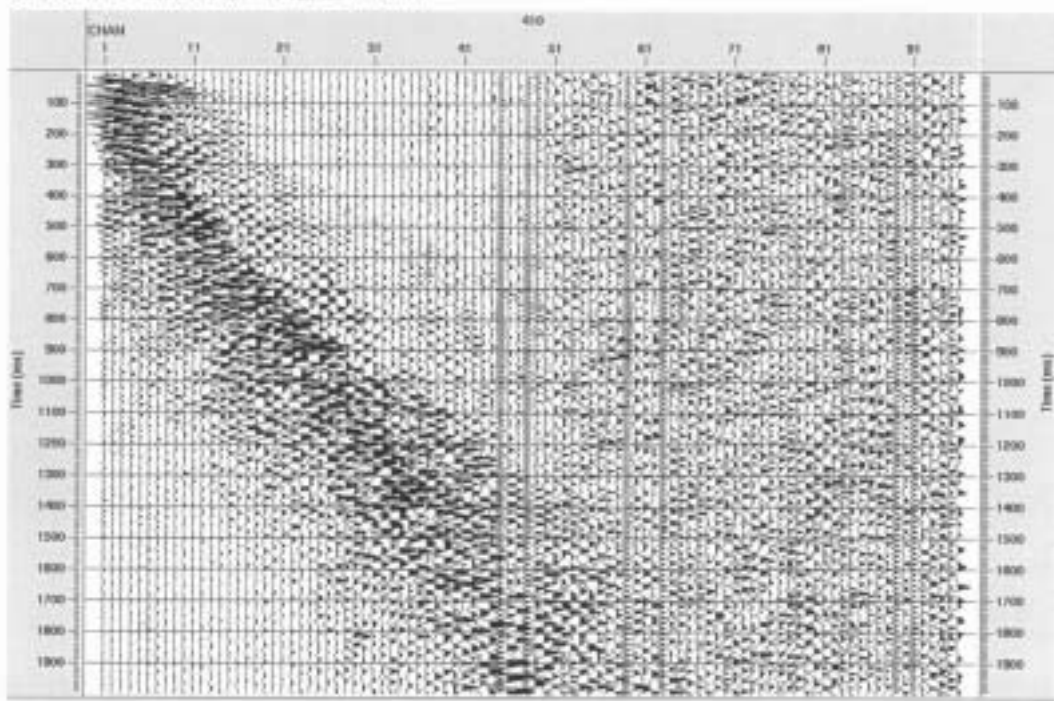
起震位置 堤防測線 距離程130m



起震位置 堤防測線 距離程420m

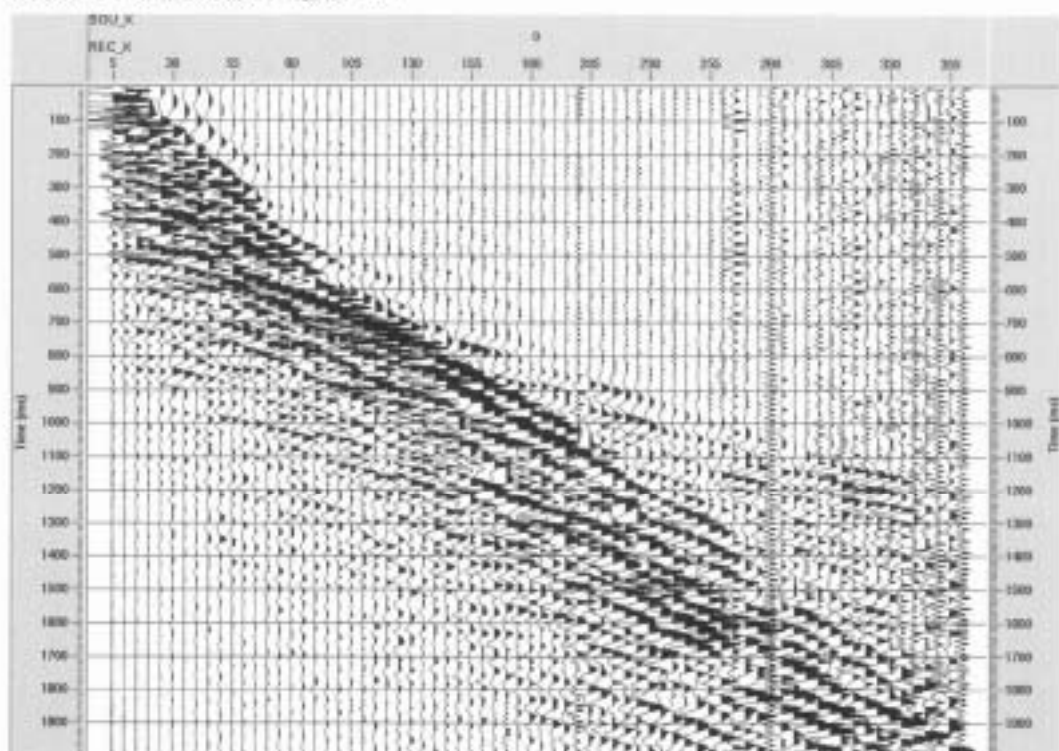


起震位置 道路測線 距離程410m

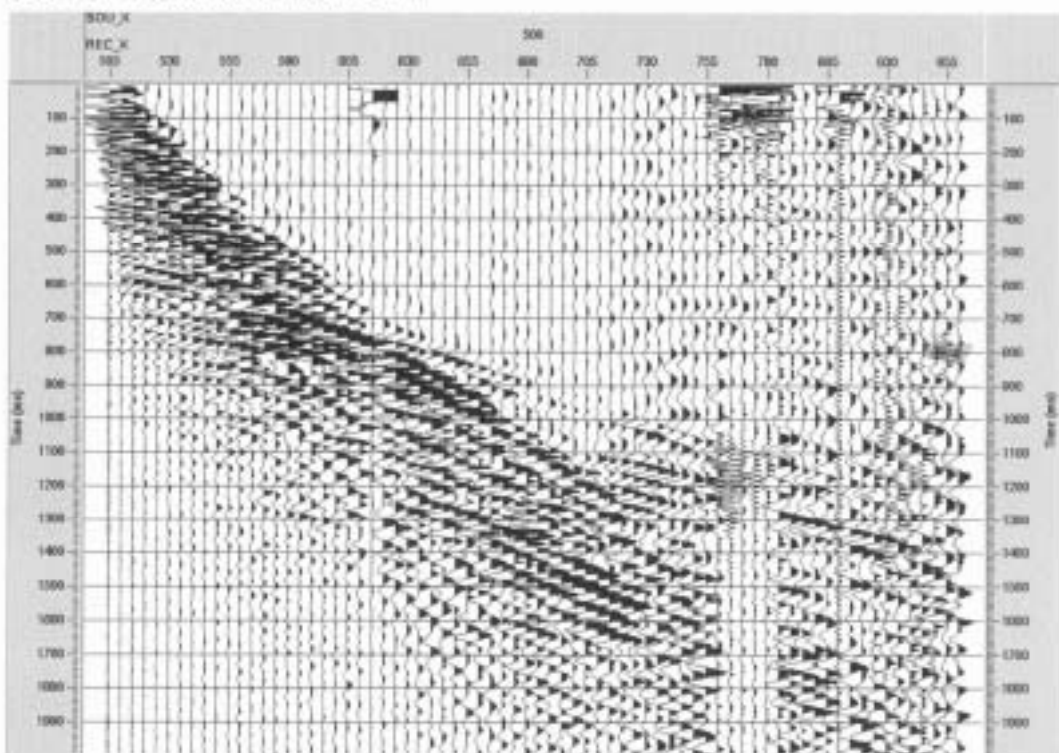


反射法探査オリジナルショットギャザー記録例
(乙 津 川 地 区:中深部S波)

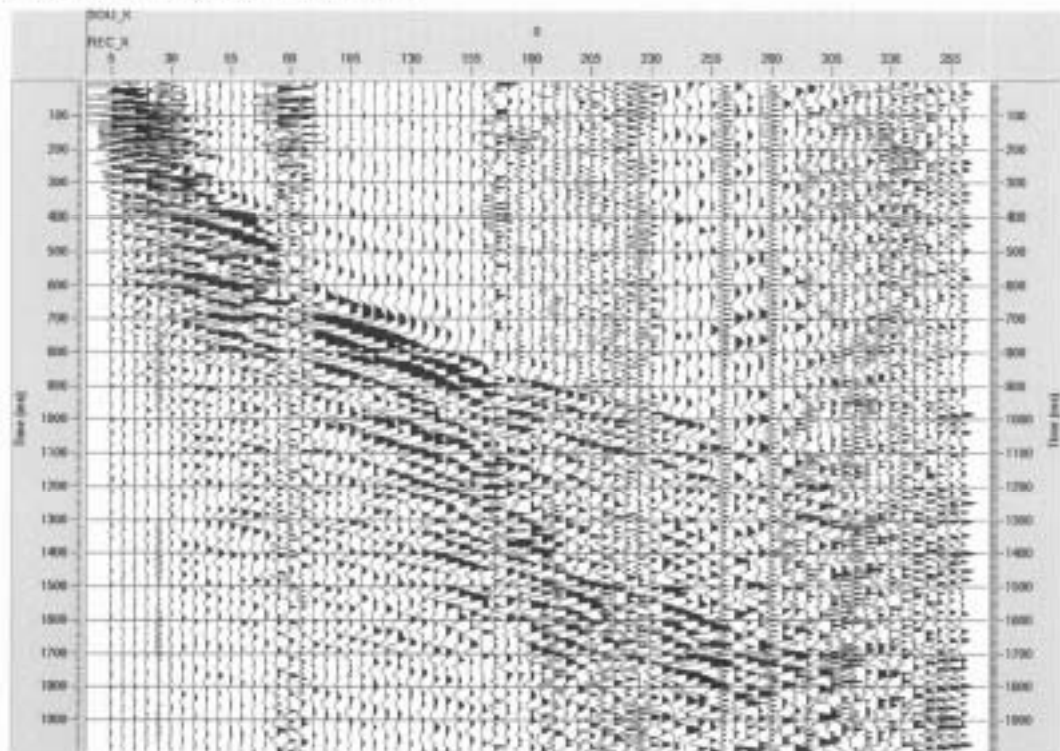
起震位置 堤防測線 距離程 0m



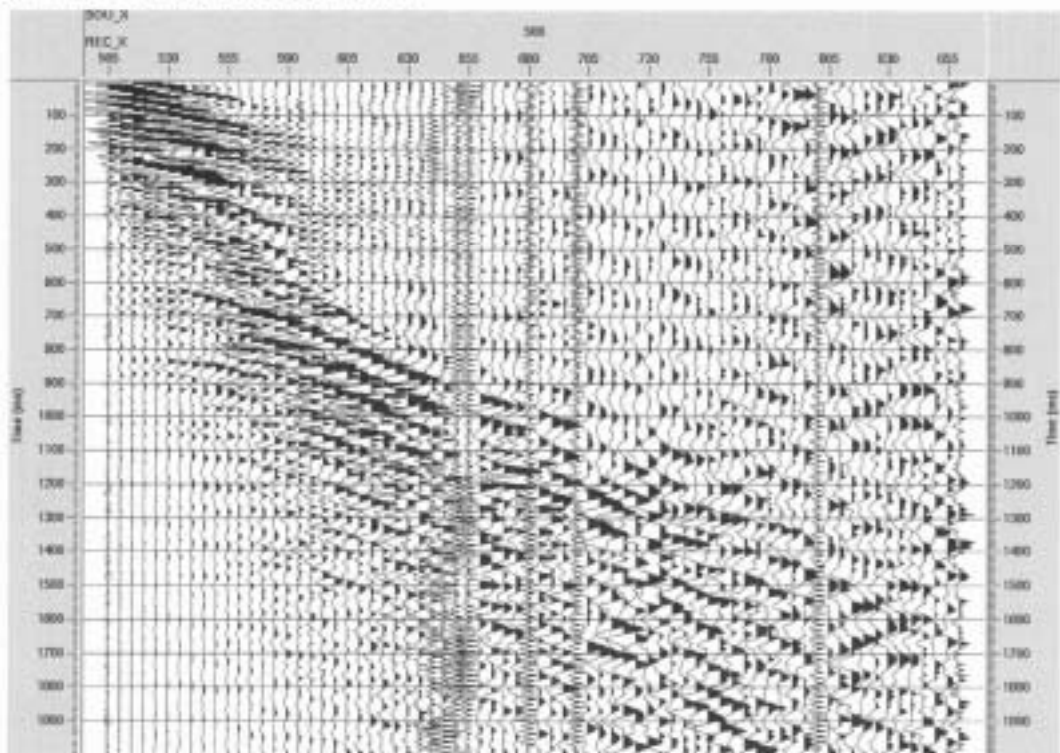
起震位置 堤防測線 距離程500m



起震位置 道路測線 距離程 0m



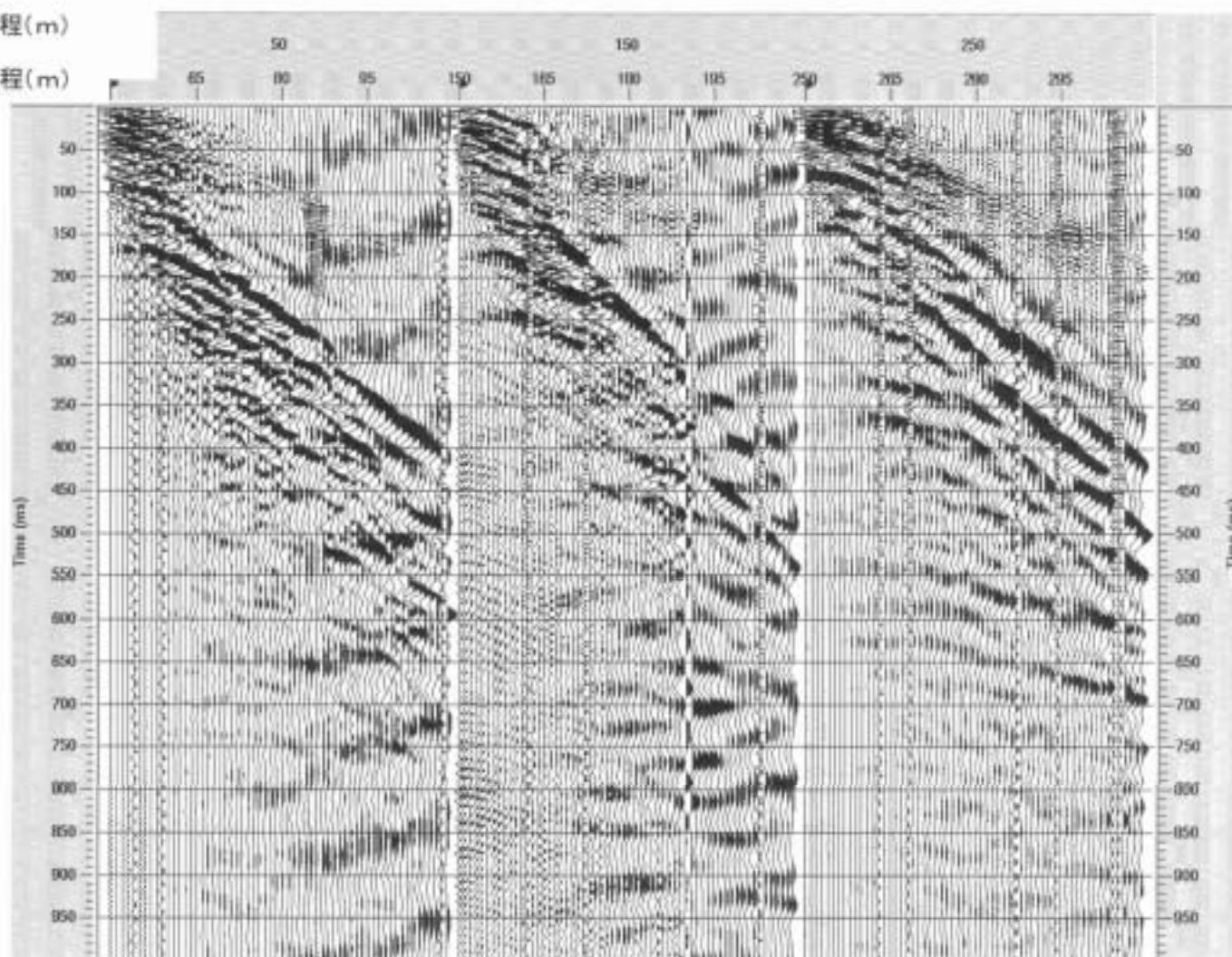
起震位置 道路測線 距離程500m



反射法探査オリジナルショットギャザー記録例
(松原地区:浅部S波)

起震距離程(m)

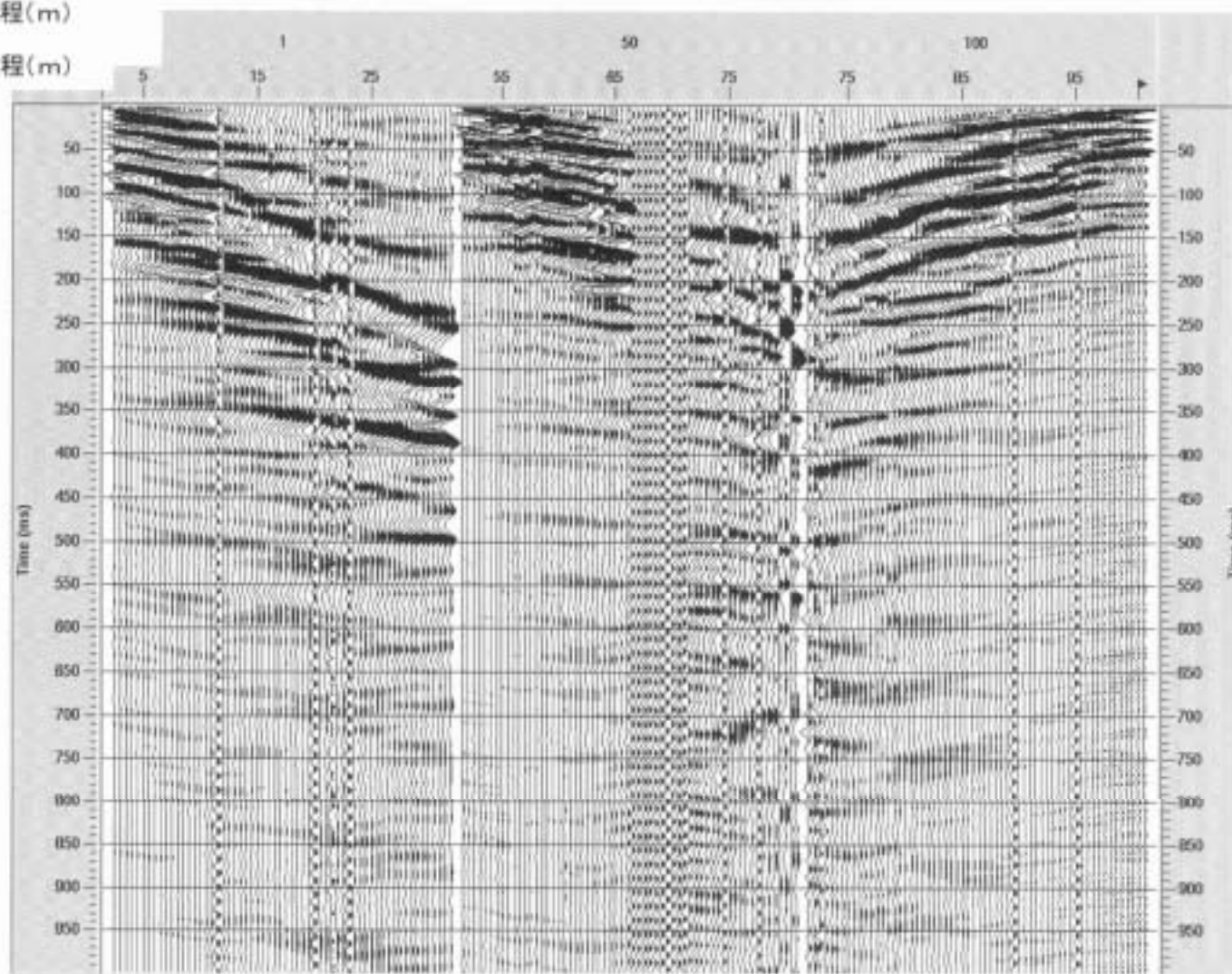
受振距離程(m)



反射法探査オリジナルショットギャザー記録例
(日岡地区:浅部S波)

起震距離程(m)

受振距離程(m)



ポーリング柱状図

ボーリングコア写真

現場作業写真