

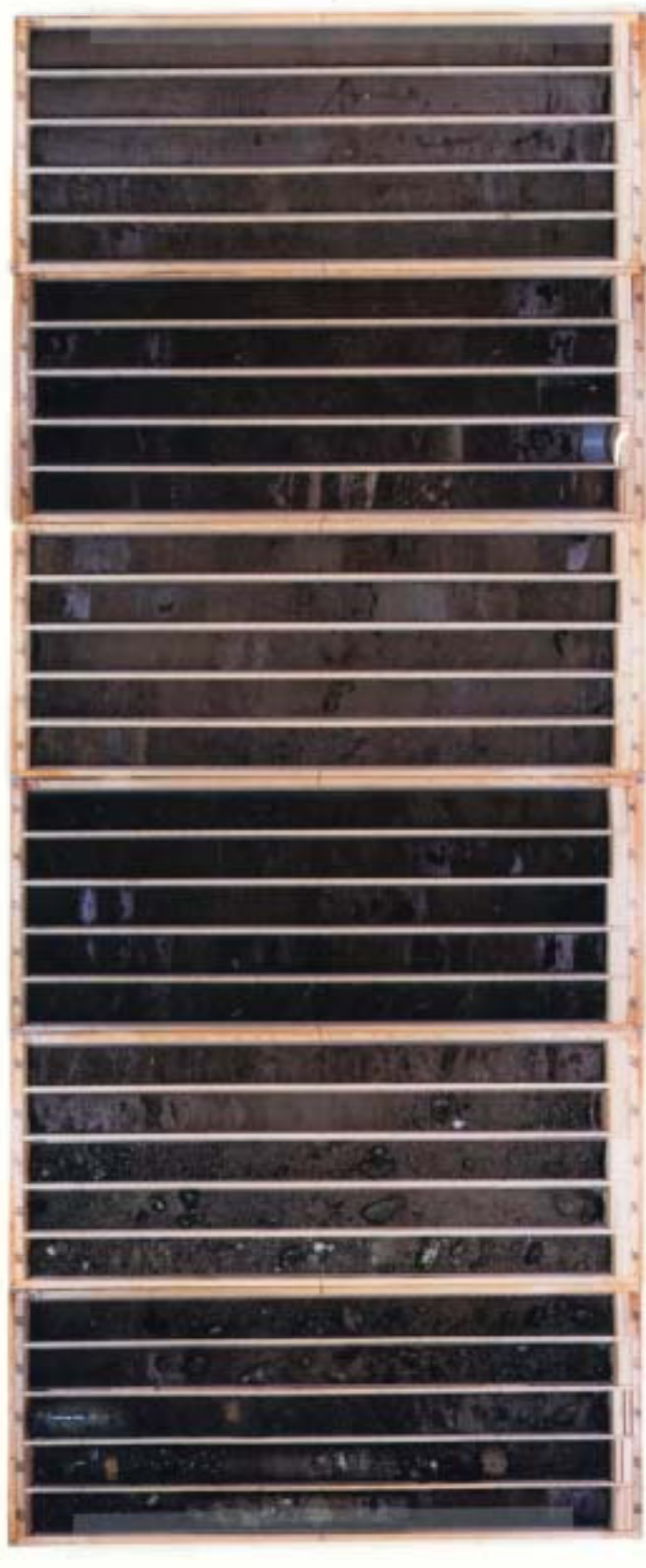
平成15年度 別冊-白馬山麓層帯調査業務(その2)
孔番 No. 5 孔 色調
調査 0.0~113.0m (コアリングは97.0m)
応用地質株式会社



0.00
5.00
10.00
15.00
20.00
25.00
30.00

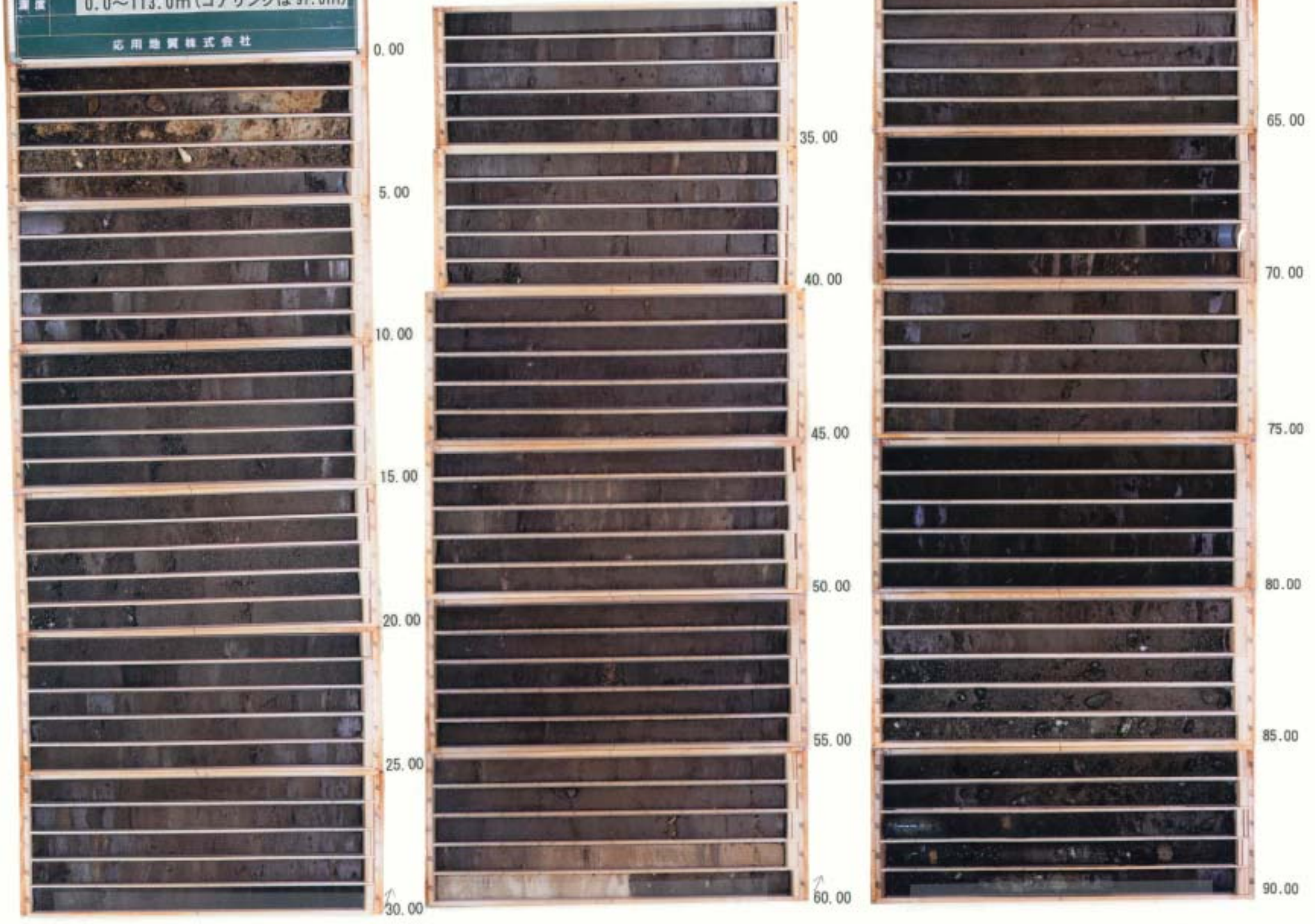


35.00
40.00
45.00
50.00
55.00
60.00



65.00
70.00
75.00
80.00
85.00
90.00

平成15年度 別冊-白身山面層帯調査業務(その2)
孔番 No. 5 孔 色調
深度 0.0~113.0m (コアリングは97.0m)
応用地質株式会社



大野川右岸地区 No. 5 孔 (2)



平成13年度別冊-日岡山崩層準調査実務(その2)
孔番 No A 孔 色調
深度 000 M-50.00 M
応用地質株式会社

