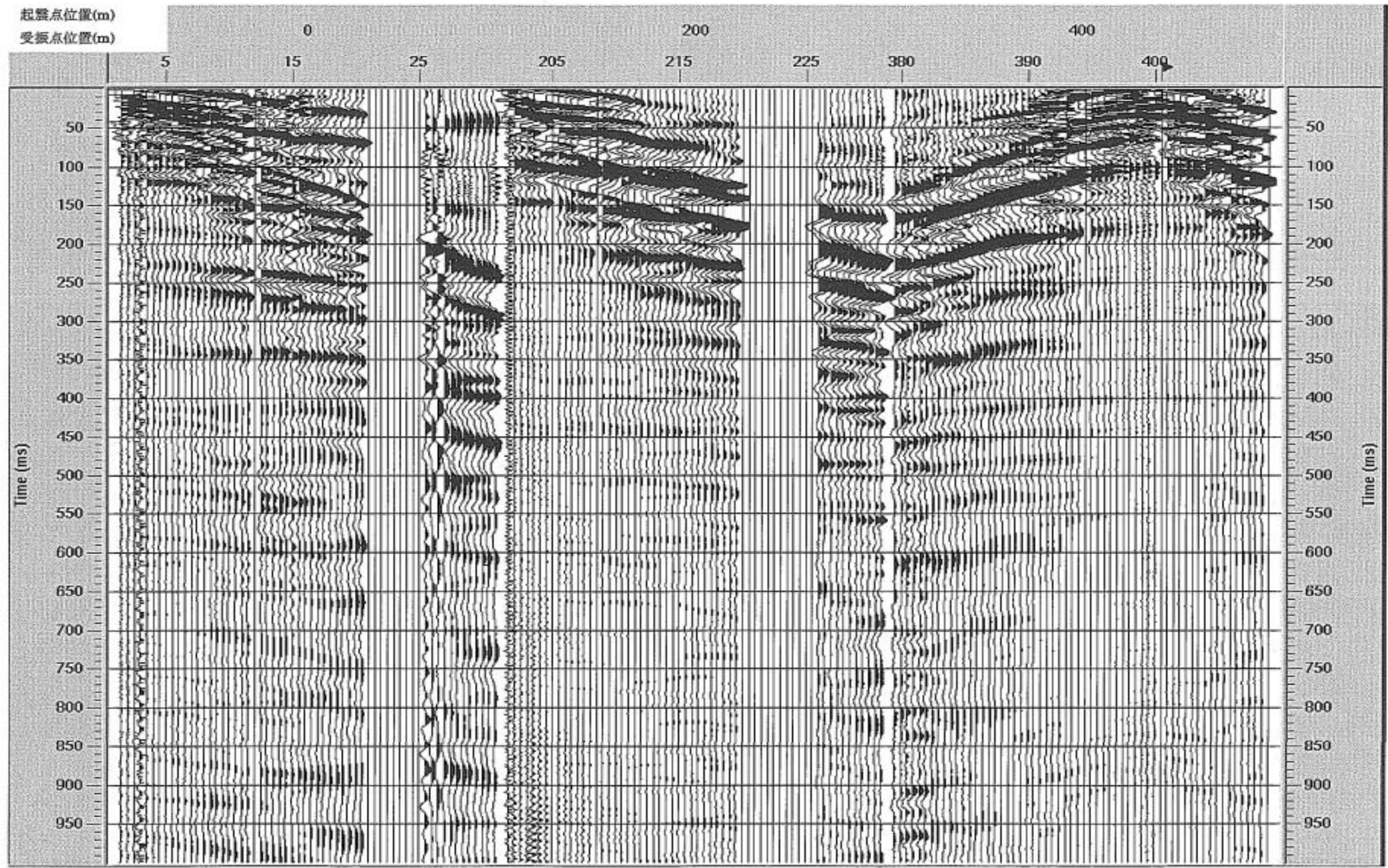


オリジナルショットギャザー記録例  
(深部反射法探査)

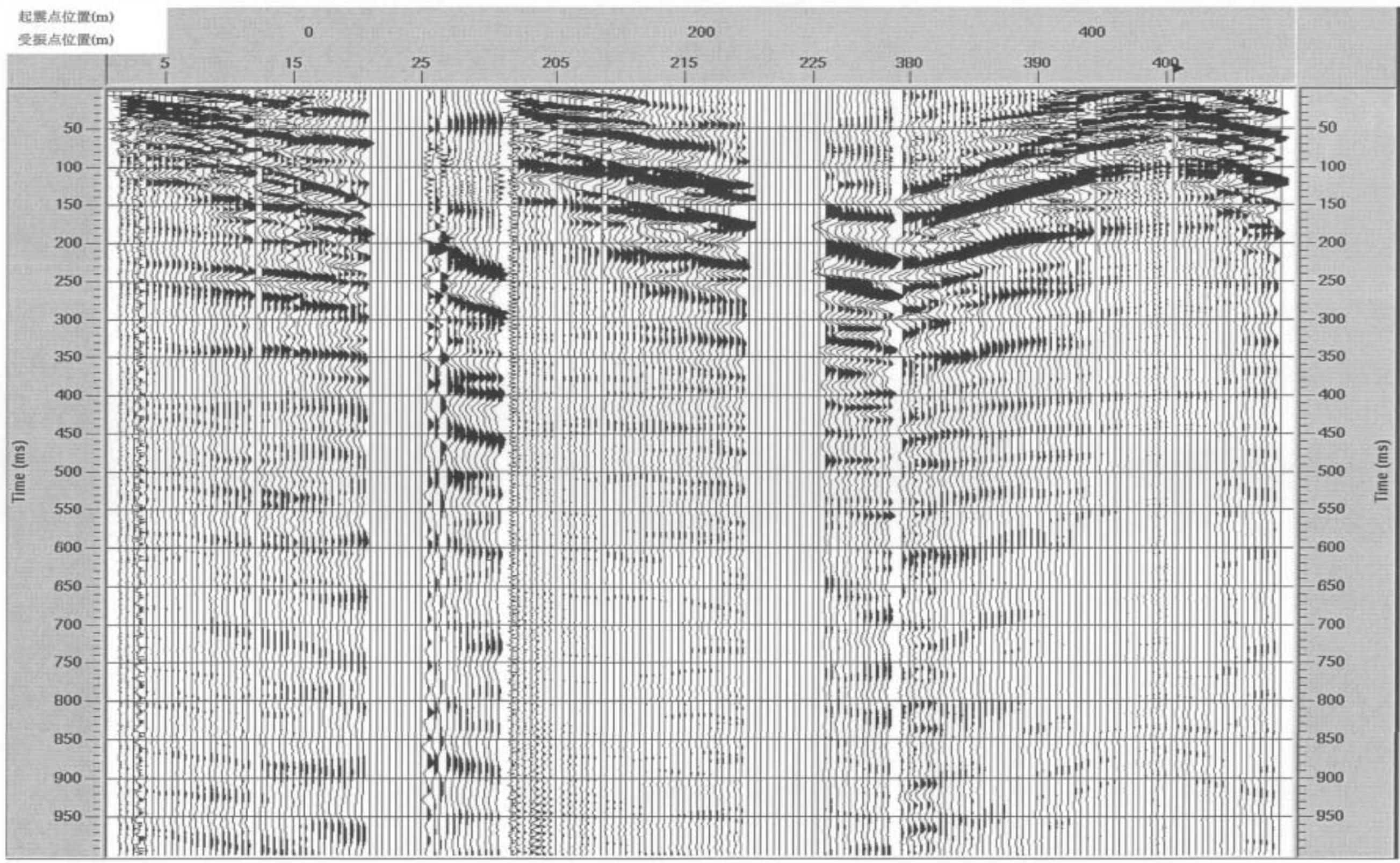
起震点位置(m)  
受振点位置(m)



オリジナルショットギャザー記録例  
(浅部反射法探査 大野川測線)

オリジナルショットギャザー記録例  
(浅部反射法探査 日岡測線)





# 現場写真

<起振状況>



CMP No. 1080 付近



CMP No. 640 付近



CMP No. 0 付近

<展開状況>

測線状況



受信器およびRSU (アンプボックス)



<観測本部>



観測車外観



計測システム

<極浅部反射法探査 現場写真>



測線展開状況・大野川測線



受振器設置状況・大野川測線



起振状況・大野川測線



側瀬程本部状況・大野川測線



測線展開状況・日岡地区測線



受信器設置状況・日岡地区測線



起振状況・日岡地区測線





測定本部状況・日網地区測線